

G-type
L-type
E-type
M-type
S-type
J-type
PM-type
H-type
AF-type
NP-type
SKY-type
SILENT-type
OTHER

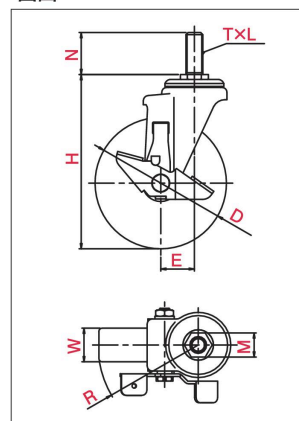
MIDDLESTAR (中荷重向け) / J-type

SJT-S型 φ100 125

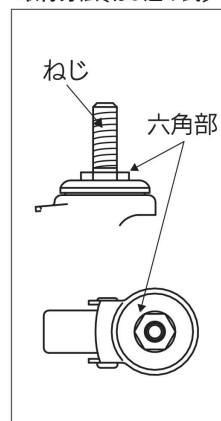
自在車	固定車
プレート式	ねじ込み式 / 差し込み式
三価ユニクロ仕上	クロームメッキ仕上
シングルベアリング	ダブルベアリング
シングルストッパー	ダブルストッパー



・図面



・取付方法(ねじ込み式)



・主な使用例



※写真は代表的な製品イメージです。

品番	車輪	車輪径 D (mm)	車幅 W (mm)	取付高 H (mm)	ねじ T	ピッチ・山数 L	長さ N (mm)	対辺 M (mm)	偏心 E (mm)	旋回半径 R (mm)	許容荷重 [daN (kgf)]
SJT-100WS-P,M16×40	ホイル・鋼板 車輪・ゴム	100	32	134	M16	2	40	23	32	86	120(122.4)
SJT-100WS-P,M20×40					M20	2.5		30			
SJT-125WS-P,M16×40		125		166	M16	2		23			
SJT-125WS-P,M20×40					M20	2.5		30			
SJT-100WS,M16×40	ホイル・鋼板 車輪・ゴム(B入)	100	32	134	M16	2	40	23	32	86	120(122.4)
SJT-100WS,M20×40					M20	2.5		30			
SJT-125WS,M16×40		125		166	M16	2		23			
SJT-125WS,M20×40					M20	2.5		30			
SJT-100NRS,M16×40	ホイル・ナイロン 車輪・ゴム(B入)	100	32	134	M16	2	40	23	32	86	100(102.0)
SJT-100NRS,M20×40					M20	2.5		30			
SJT-100WES,M16×40	ホイル・鋼板 車輪・導電ゴム(B入)	100	32	134	M16	2	40	23	32	86	120(122.4)
SJT-100WES,M20×40					M20	2.5		30			
SJT-125WES,M16×40		125		166	M16	2		23			
SJT-125WES,M20×40					M20	2.5		30			
SJT-100NS,M16×40	ホイル・ナイロン 車輪・ナイロン	100	32	134	M16	2	40	23	32	86	120(122.4)
SJT-100NS,M20×40					M20	2.5		30			
SJT-100NBS,M16×40	ホイル・ナイロン 車輪・ナイロン(B入)	100	32	134	M16	2	40	23	32	86	120(122.4)
SJT-100NBS,M20×40					M20	2.5		30			
SJT-100UWS,M16×40	ホイル・鋼板 車輪・ウレタン(B入)	100	32	134	M16	2	40	23	32	86	120(122.4)
SJT-100UWS,M20×40					M20	2.5		30			

・専用工具 21×23スパナ
30平スパナ