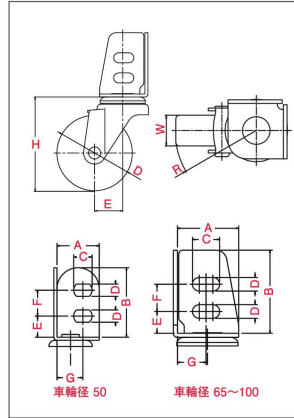


# SA型 φ50 65 75 100

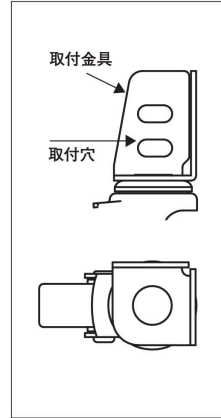
自在車	固定車
プレート式	ねじ込み式
三価ユニクロ仕上	クロームメッキ仕上
シングルベアリング	ダブルベアリング
シングルストッパー	ダブルストッパー



・図面



・取付方法〔アングル式〕



・主な使用例



※写真は代表的な製品イメージです。

品番	車輪	車輪径 D (mm)	車幅 W (mm)	取付高 H (mm)	取付座 A×B (mm)	取付寸法 F×G, E (mm)	穴径 C×D (mm)	偏心 E (mm)	旋回半径 R (mm)	許容荷重 [daN (kgf)]
SA-50R	ホイルゴム車輪ゴム	50	20	65	31×51	19×19,15.5	13.5×9	22	47	30(30.6)
SA-65RH		65	25	88	45×61	20×21,16	20×10	27	61	50(51.0)
SA-75RH		75		96				28	66	60(61.2)
SA-50N	ホイルナイロン車輪ナイロン	50	21	65	31×51	19×19,15.5	13.5×9	22	47	40(40.8)
SA-65N		65	25	88	45×61	20×21,16	20×10	27	61	60(61.2)
SA-75N		75		96				28	66	90(91.8)
SA-100N		100	32	132			32	83	90(91.8)	
SA-65EL	ホイルPP車輪エラストマー	65	27	88	45×61	20×21,16	20×10	27	61	40(40.8)
SA-75EL		75		96				28	66	50(51.0)
SA-65UR	ホイルナイロン車輪ウレタン	65	25	88	45×61	20×21,16	20×10	27	61	60(61.2)
SA-75UR		75	26	96				28	66	
SA-75NR	ホイルナイロン車輪ゴム	75	27	96	45×61	20×21,16	20×10	28	66	60(61.2)
SA-75NRB	ホイルナイロン車輪ゴム(B入)	75	27	96	45×61	20×21,16	20×10	28	66	60(61.2)
SA-100NR	ホイルナイロン車輪ゴム(B入)	100	32	132	45×61	20×21,16	20×10	32	82	90(91.8)
SA-75UHF	ホイルナイロン車輪ウレタン(B入)	75	26	96	45×61	20×21,16	20×10	28	66	60(61.2)

軽荷重向け  
中荷重向け  
重荷重向け  
事務機器向け  
低床向け  
台車固定機能  
衝撃吸収機構付  
低騒音仕様  
けん引向け  
ステンレス仕様