

SPLG型



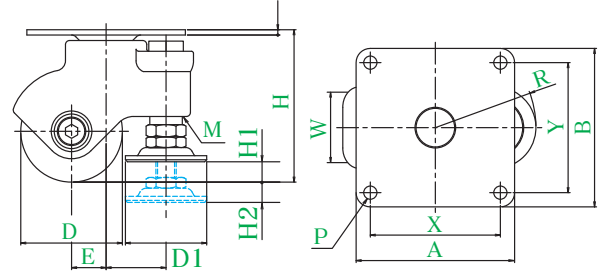
自在車



プレート式



ダブル
ベアリング



SPLG-50BN,AJ

●品番の説明

SPLG - 50 BN , AJ

金具の種別	車輪径	車輪の種別	アジャスターフット付
-------	-----	-------	------------

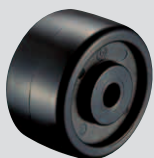
本体=ナイロン
金具=三価ユニクロ仕上

品番	車輪													在庫	
		車輪径 D (mm)	車輪幅 W (mm)	取付高 H (mm)	取付座 A×B (mm)	取付寸法 X×Y (mm)	穴径 P (mm)	偏心 E (mm)	旋回 半径 R (mm)	アジャスター フット外径 D1 (mm)	アジャスト量 H1 (mm) H2 (mm)	許容荷重 daN (kgf)	自重 (g)		
SPLG-50	BN ,AJ	ナイロン車	50	28	75	78×78	64×64	6.5	17	50	40	10 10	60(61.2)	390	○
SPLG-65	BN ,AJ	ナイロン車	65	25	93	92×92	75×75	8.5	27	66	40	10 20	60(61.2)	515	○
SPLG-75	BN ,AJ	ナイロン車	75		98	92×92	75×75	8.5	27	66	40	15 15	60(61.2)	525	○

☆Utility Model No.3141203 Design No.1337711

使用車輪

詳しい仕様はP175をご覧ください。



BN
ナイロン車

J

PM

J2

RJ2

SJ

S

E

G

L

SA

H

CAL

-H

M

PL

サイ

レンス

SUS

-J

SUS

-J2

SUS

-SJ

SUS

-S

SUS

-E

SUS

-H

P

SKY

ホルテ

アジャスター
フット付

特殊

イーザー
ロック

車輪