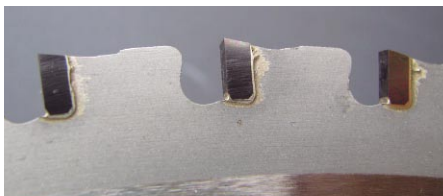


TIPPED SAW (DORADO)

# チップソー(ドラド)

## 鉄・ステンレス兼用

- 鉄・ステンレス兼用タイプのチップソーです。
- 中厚程度(6mm)の鉄鋼材の切断に適します。
- しま鋼板・グレーチング・ガス管等広い用途。

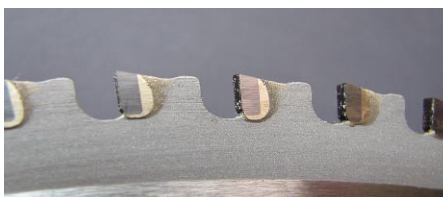


FH-305

サイズ Size(mm) 外径×刃厚×台厚×穴径	刃数 Application	品番 NO.	入数 Pack	MAX min <sup>-1</sup>	Price ¥ (1枚単価)
180×1.8×1.4×20	36	FH-180	1枚	5,500	12,000
305×2.2×1.8×25.4	54	FH-305		1,700	26,000
355×2.6×2.2×25.4	64	FH-355		1,500	30,000

## ステンレス用

- ステンレス専用のチップソーです。
- 専用の刃形設計により、切断後の焼け・バリが少なく、シャープな切れ味が持続します。



FS-305

サイズ Size(mm) 外径×刃厚×台厚×穴径	刃数 Application	品番 NO.	入数 Pack	MAX min <sup>-1</sup>	Price ¥ (1枚単価)
180×1.8×1.4×20	60	FS-180	1枚	5,500	20,900
305×2×1.6×25.4	80	FS-305		1,700	36,300
355×2.2×1.8×25.4	90	FS-355		1,500	47,300

## アルミ用

- アルミ・銅・その他非鉄金属用のチップソーです。
- 専用の刃形設計により、切断後のバリが少なく、シャープな切れ味です。



FA-305-100

サイズ Size(mm) 外径×刃厚×台厚×穴径	刃数 Application	品番 NO.	入数 Pack	MAX min <sup>-1</sup>	Price ¥ (1枚単価)
180×2×1.6×20	54	FA-180	1枚	5,500	8,900
305×2.8×2.2×25.4	100	FA-305-100		4,000	26,000

ベルト  
グラインダー用

オービタル  
サンダー用

切断機用

ミニ  
ディスク用

両頭  
グラインダー用

ヘアーライン  
サンダー用

ダイヤモンド  
ホイール

その他  
電動機械

その他  
エアーツール

マンドレール