

全長	ねじ部の長さ	首下の長さ	シャンクの長さ	シャンク径	シャンク四角部の幅	シャンク四角部の長さ
L	ℓ	ℓn	ℓs	Ds	K	ℓk

MHSL

中硬度炭素鋼用通り穴用スパイラルタップ
仕様特長



被削材と推奨タッピング速度

高炭素鋼 High carbon steels	調質鋼 Thermal refined steels	合金鋼 Alloy steels
10~20 (m/min)	10~20 (m/min)	10~20 (m/min)

*アイコンについてはP28参照

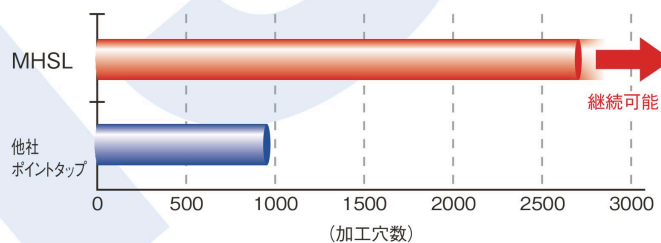
■商品の特長

- S48C～S55Cの鍛造品及び調質材 (20～30HRC) に最適。
- 耐摩耗性を考慮したハイス材と、特殊コーティングを採用し長寿命を実現。
- オリジナルの溝形状を採用し、中速領域において安定した切りくず排出性を実現。
また、めねじ表面粗さも向上。

■タッピングデータ

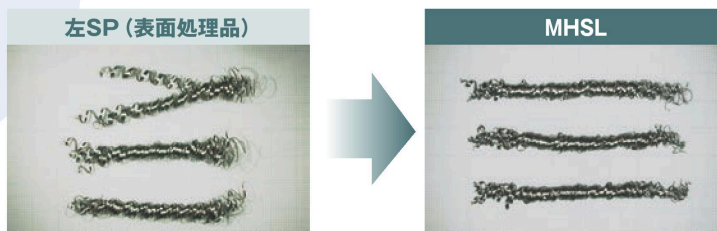
加工条件 [M12×1.25]

被削材	S53C (鍛造品) / ハブベアリング
下穴径	φ10.8
ねじ立て長さ	12mm (通り穴)
タッピング速度	30m/min
機械	横型マシニングセンタ (完全同期送り)
タッピング油剤	水溶性切削油剤



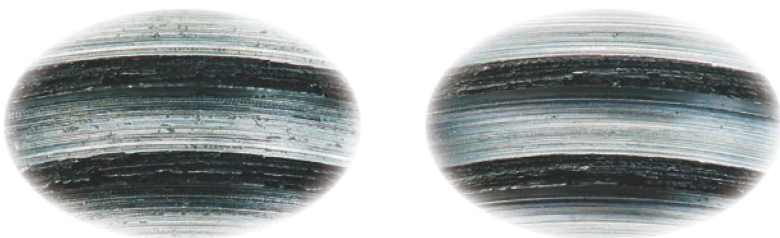
【スムーズな切りくず排出】

<切りくず排出性>
排出効果をあげるために
2段溝テーパを採用



切りくずをスムーズに押し出します!

【めねじ状況】



左SP (表面処理品)

MHSL

スパイラル
タップ
(通り穴用)

スパイラル
タップ
(通り穴用)

ポイント
タップ
(通り穴用)

ハンド
タップ

超硬
タップ

ロー
ツール

特殊
タップ
簡易検査
ツール

管用
タップ

カッタ
カール

ダイス

センター
タレット
工具

