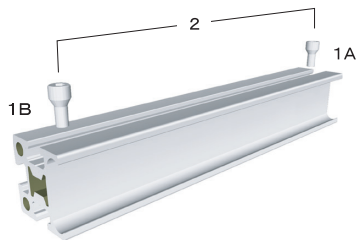
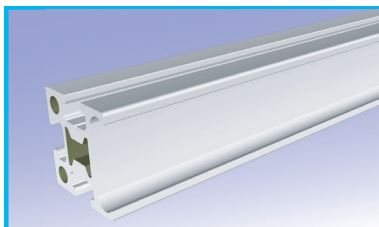


## 44Gフレーム

簡易ローラーガイド一体フレームです



型番 切断長さ(mm) 穴加工記号

F44G-□□□□.□□□□

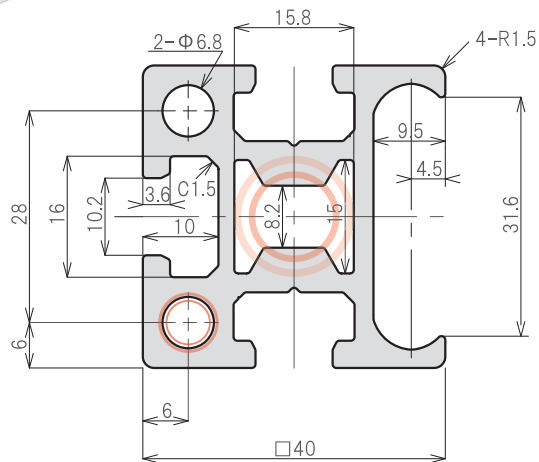
最小単位 0.1  
 最大切断寸法 4000.0  
 最小切断寸法  
 穴加工無しの場合 10.0  
 片側穴加工の場合 40.0  
 両側穴加工の場合 55.0

穴加工無し 無記入  
 片側穴加工 1A  
 片側穴加工 1B  
 両側穴加工 2□

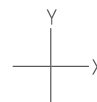
記入上の注意 P169

価格 ¥1,970/m  
 切断費 ¥120  
 穴加工費 ¥100/片側  
 エンドキャップ EP44 ¥130 P56

技術データ  
 材質 A6N01S-T5  
 表面処理 白アルマイト  
 質量 1.69kg/m  
 断面積 628 mm<sup>2</sup>  
 断面係数 Z<sub>x</sub>= 5,174 mm<sup>3</sup>  
 Z<sub>y</sub>= 3,373 mm<sup>3</sup>  
 断面2次モーメント I<sub>x</sub>=103,470 mm<sup>4</sup>  
 I<sub>y</sub>=77,200 mm<sup>4</sup>



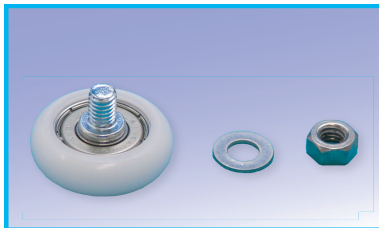
- M6インサート加工可能
- M8タップ加工可能
- ▶ P142
- M12タップ加工可能
- M16タップ加工可能
- ▶ P143



40 series  
ガイドフレーム

## 樹脂ベアリング

44Gフレームに適合します



型番

BE30-□□□□.□□□□

価格 ¥770

仕様  
 材質 ポリアセタール SWCH  
 使用ベアリング 608ZZ  
 許容荷重 196N(20kgf)/1個  
 質量 20g

付属品  
 M6ナット ×1  
 M6用平ワッシャー ×1

与圧をかけてご使用いただけます

