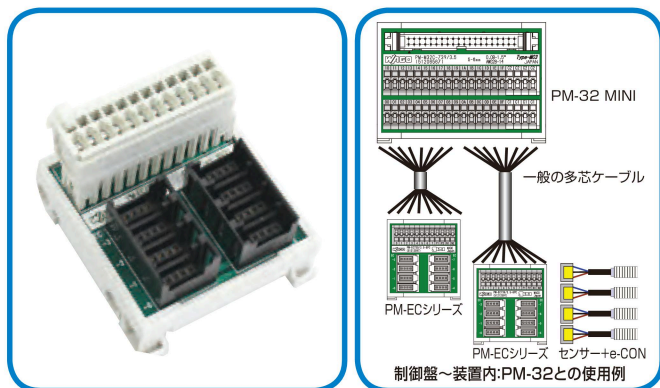


PM-ECシリーズ

8点e-CON PM-EC



特長

- センサ接続8点e-CONコネクタ端子台…センサ接続に便利!
- ピンアサインは業界標準…互換性!
(No.1:+V、No.2:NC、No.3:0V、No.4:信号)
- 8点で横幅50mm…超小型!
- 一般的な多芯ケーブル…トータルコストダウン!
- 734コネクタと739/3.5端子台…2つのバリエーション!
- センサ追加やレイアウト変更等で便利…設計自由度アップ
- 734コネクタはUL端子台規格準拠…UL現場結線対応!

便利な使い方

- 一般的な多芯ケーブル(安価)が使用可能
- 制御盤と装置側を切り離したい場合
- 734タイプ(移設や輸送、レイアウト変更が考えられる場合など)

739/3.5 端子台タイプ	PM-EC739/3.5-8PC	寸法	W50 x L55 x H24.3*1
定格電流	6A: P1 ~ P2、N1 ~ N2 間 3A: TB1 ~ e-CON の電源と信号ライン		

*1:H寸法はDINレールから上部まで

734 コネクタタイプ	PM-EC734-8PC*2	寸法	W50 x L55 x H33.6*3
定格電流	10A: P1 ~ P2、N1 ~ N2 間 3A: TB1 ~ e-CON の電源と信号ライン		

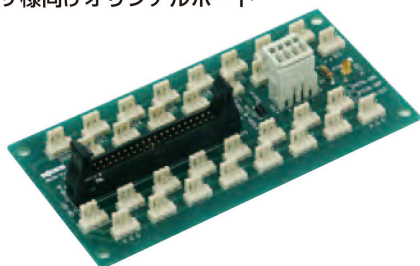
*2:734コネクタプラグは同梱されています

*3:H寸法は734プラグ装着時のDINレールから上部まで

*仕様、回路図、推奨工具、は巻末のデータシート(P53)を参照下さい。

その他製品の紹介 (お問合せ下さい)

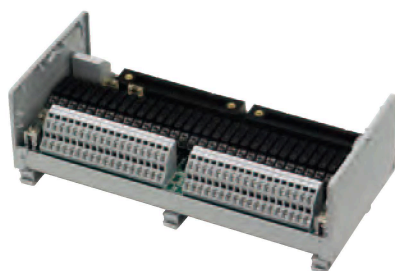
特定ユーザー向けオリジナルボード



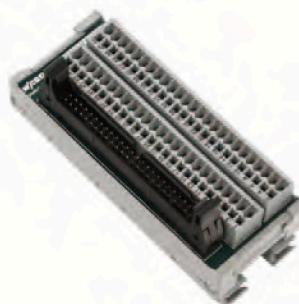
主な仕様

32点DI/DO兼用、NPN/PNP両方対応
サイズ:縦71.2mmx横138mm
装置組み込み基板スタイル、電源表示灯、
センサ用ナイロンコネクタ32個、
電源コネクタ用734-4Pコネクタ1個、
ノイズ吸収用コンデンサ搭載

特定顧客向けオリジナル DO32 点スリムリレー



IM-M739/3.5-NR50PC (標準品として発売中)



縦型 50 極コネクタ端子台

主な仕様

型番:IM-M739/3.5-NR50PC
縦106mmx横42mm
一対一回路
(FANUC操作盤I/O用も有り)
MIL50P極性スロット中央1個
データシートP47参照