

LMF(K)M...LUU尼龙保持架  
该类型尺寸是公制的，广泛应用于亚洲和其他国家。

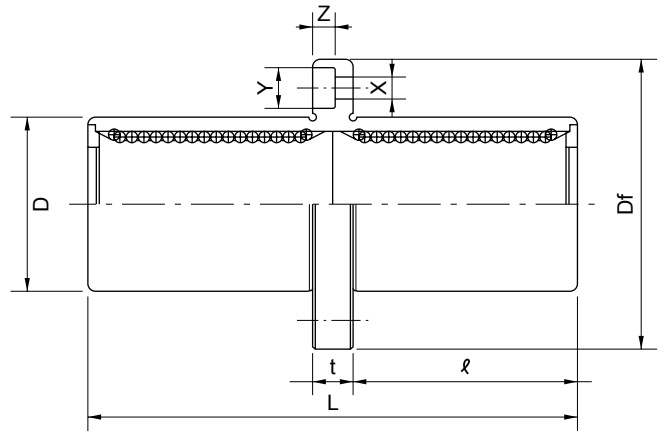
LMF(K)M...LUU (Resin retainer)  
This type is a metric dimension series  
widely used in Asia and other  
countries.



LMFM...LUU



LMKM...LUU



公称轴径 Nominal shaft diameter mm	加长中间圆法兰 LMFM...LUU	重量 Weight (gf)	加长中间方法兰 LMKM...LUU	重量 Weight (gf)	主要尺寸和公差 Major dimensions and tolerance					
					dr		D		L	
					mm	公差 Tolerance $\mu m$	mm	公差 Tolerance $\mu m$	mm	公差 Tolerance $\mu m$
6	LMFM6LUU	31	LMKM6LUU	25	6		12	0	35	±300
8	LMFM8LUU	51	LMKM8LUU	43	8		15	-13	45	
10	LMFM10LUU	98	LMKM10LUU	78	10	0	19		55	
12	LMFM12LUU	110	LMKM12LUU	90	12	-10	21	0	57	0
13	LMFM13LUU	130	LMKM13LUU	108	13		23	-16	61	
16	LMFM16LUU	190	LMKM16LUU	165	16		28		70	
20	LMFM20LUU	260	LMKM20LUU	225	20		32	0	80	-300
25	LMFM25LUU	540	LMKM25LUU	500	25	0	40	0	112	
30	LMFM30LUU	680	LMKM30LUU	590	30	-12	45	-19	123	
35	LMFM35LUU	1,020	LMKM35LUU	930	35		52	0	135	0
40	LMFM40LUU	1,570	LMKM40LUU	1,380	40	0	60	0	151	
50	LMFM50LUU	3,600	LMKM50LUU	3,400	50	-15	80	-22	192	
60	LMFM60LUU	4,500	LMKM60LUU	4,060	60	0 -20	90	0 -25	209	-400

密封型 Seal type:

LMFM20LUU

不标	不带密封	No entry	No seals
UU	双密封	UU	Seal on both sides