

ハンドル

選定手順①～④より型式・数値を選択の上、ご注文ください。



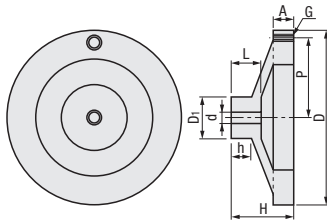
型式(①Type-②A・③材質) - ④穴指定

HAR-200B
HAR-80B
HB-3
- 10
- 12K4

型式(Type-No.)

HA-110
HSL-3

■メッキハンドル

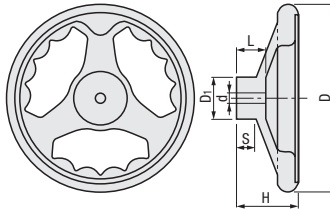


型式	M 材質	S 表面処理
HA-□	FC-200	電気メッキ
HA-□B		



型式		D	d	H	A	D ₁	h	L	G	P	適用 グリップ
Type	No.										
HA	110	110	7	42	12	32	16	26	5/16"	47	HIA-5/16
	125	127		46	14	34	18	28		56.5	
	140	142	8	47	42	21	29	3/8"	62	HIA-3/8	
	150	150		50	16	44	31		66		
	110B	109	7	41	12	32	16	25	5/16"	47	HIA-5/16
	125B	127		46	14	34	18	29		56.5	
	140B	146	8	46	42	21	27	3/8"	62	HIA-3/8	
	150B	150		50	15	44	32		66		

■ステンレスハンドル

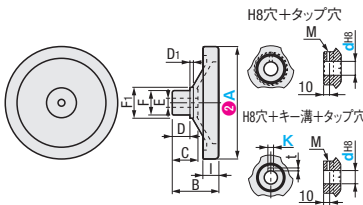
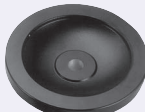


型式	M 材質
HSL-□	ステンレス



型式		D	d	H	D ₁	S	L
Type	No.						
HSL	3	75	7	33	28	14	23
	4	101		43	37	15	21
	5	123		48	45	17	24
	6	151	8	52	48	21	30
	7	177		56	52	20	
	8	199		57	58	21	29
	10	249		63	65		32

■黒電着ハンドル

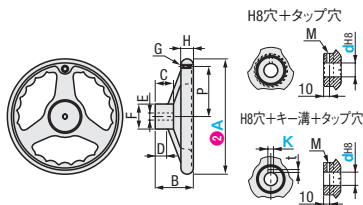


型式	M 材質	S 表面処理
HAR-□B	鉄	黒電着塗装
HAR-□ALB		



型式		④穴指定		H8穴+キー溝+タップ穴		H8穴+キー溝+タップ穴		B	C	D	D ₁	E	F	F ₁	I
①Type	②A	③材質	未加工	穴径d	穴径d	K(キー溝幅)	K(キー溝幅)								
HAR	80	鉄(ブッシュ) アルミ(アルミブッシュ)	無記号 E寸法変更し 無記号	10~14	10~14	下記 の キー 溝 加工 表 に よ り ご 指 定 く だ さ い。	3	30	22	15	5.9	32	34	13	
	100							34	23			7.8	33	40	14
	125							41	24	16	3	40	42	15	
	140							45	29	21	10	42	41	16	
	160							47	30	20		46	18		
	200							55	36	25	5	49	53	21	
	250							74	48	36		51	56	22	

■メッキハンドル



M 材	質
S 表面処理	電気メッキ



型式		④穴指定		H8穴+キー溝+タップ穴		H8穴+キー溝+タップ穴		A	B	C	D	E	F	G	H	P	適用 グリップ
①Type	②A	③材質	未加工	穴径d	穴径d	K(キー溝幅)	K(キー溝幅)										
HB	3	鉄(ブッシュ) アルミ(アルミブッシュ)	無記号 E寸法変更し 無記号	10~12	10~12	下記 の キー 溝 加工 表 に よ り ご 指 定 く だ さ い。	7	75	34	24	13	28	15	—	—	—	
	3.5							89	40	25	33	37					
	4							102	44	22	18	39	HIA-5/16				
	5							126	48	25		45		57			
	6							152	54	30	8	48	19.5	72			
	7							178	58	32		52			82.5		
	8							200	59	32	10	24	22	82.5			
	10							249	68	21		66			105		
	12							355	81	24	12	72	27.5	160			
	14							400	92	43		68			3/8"		
16	460	98	46	83	26	177											
18	516	96	46		27		31	202									
20						224.5											

■キー溝加工

K (キー溝幅)	穴径 d	キー溝幅K		キー溝深さt		嵌合寸法 (キー幅×高さ)
		基準寸法	許容差	基準寸法	許容差	
K3	10	3	±0.025	1.4	+0.2 0	3×3
K4	10~12	4		1.8		4×4
K5	12~20	5		2.3		5×5
K6	19~24	6		2.8		6×6
K7	20~30	7		3.0		7×7
K8	24~38	8	±0.03	+0.3 0	8×7	
K10	30~48	10			3.3	10×8
K12	40~50	12			3.8	12×8
K14	42~55	14			3.8	14×9