

キャスタ

—重荷重 車輪材質：ゴム／弾性プラスチック／プラスチック—



Order
注文例

型式

DP64C1-160
WP14C-150

■プレート式固定型

DP13C1



DP14C



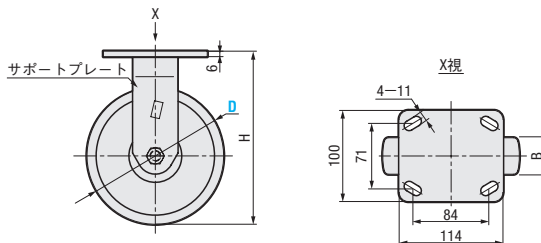
DP93C



DP64C1



Type	主体		車輪
	M 材質	S 表面処理	M 材質
DP14C/DP13C1 DP93C DP64C1	機械構造用炭素鋼 Q195	亜鉛メッキ	スチールホイール、ゴム車輪 鋳鉄ハブ+ウレタン車輪 ブラハブ、ウレタン車輪



型式 Type	D	H	B () *3	プレート厚み	許容荷重 (N)				車輪部ベアリング
					DP13C1	DP14C	DP93C	DP64C1	
DP13C1 DP14C DP93C DP64C1	100	142	50 (45)	6	1960	1960	3136	2450	有
	125	165			2450	2450	3920	2940	
	150*1	190	2940		2940	5390	—		
	160*2	195	—		—	—	3430		
	200	240	50 (45)		3430	3430	6860	3920	

① (*1) DP64C1はD=150に適用しません。

② (*2) D=160はDP64C1のみに適用します。

③ (*3) D=100~160のときは、()内の数値はDP64C1及びDP14Cに適用する。D=200のときは、()内の数値はDP14Cに適用します。

■プレート式自在形

WP13C1



WP14C



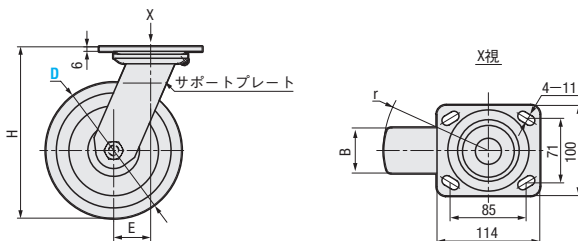
WP93C



WP64C1



Type	主体		車輪
	M 材質	S 表面処理	M 材質
WP14C/WP13C1 WP93C WP64C1	機械構造用炭素鋼 Q195	亜鉛メッキ	スチールホイール、ゴム車輪 鋳鉄ハブ+ウレタン車輪 プラスチックボス、ウレタン車輪



型式 Type	D	H	B () *3	E	プレート厚み	r	許容荷重 (N)				車輪部ベアリング
							WP13C1	WP14C	WP93C	WP64C1	
WP13C1 WP14C WP93C WP64C1	100	142	50 (45)	32	6	82	1960	1960	2940	2450	有
	125	165				98.5	2450	2450	3920	2940	
	150*1	190	116	2940		2940	5390	—			
	160*2	195	121	—		—	—	3430			
	200	240	50 (45)	52		153	3430	3430	6860	3920	

① (*1) WP64C1はD=150に適用しません。

② (*2) D=160はWP64C1のみに適用します。

③ (*3) D=100~160のときは、()内の数値はWP64C1及びWP14Cに適用する。D=200のときは、()内の数値はWP14Cに適用します。