

# マグネットベース / マグネットパッド / マグネットV形ベース



Order  
注文例

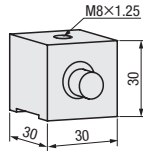
型式

ECE-322PB

■マグネットベース  
(磁力20kgf)



ECE-511PB

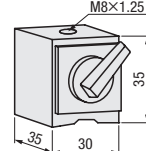


質量: 0.2kg  
M 材質 S20C  
S 表面処理 塗装

■マグネットベース  
(磁力25kgf)



ECE-611PB

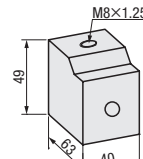


質量: 0.2kg  
M 材質 S20C  
S 表面処理 塗装

■マグネットベース  
(磁力35kgf)



ECE-411PB

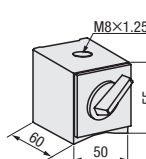


質量: 0.61kg  
M 材質 S20C  
S 表面処理 塗装

■マグネットベース  
(磁力80kgf)

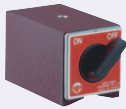


ECE-311PB

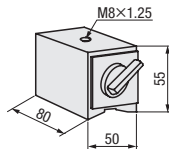


質量: 1kg  
M 材質 S20C  
S 表面処理 塗装

■マグネットベース  
(磁力100kgf)



ECE-318PB

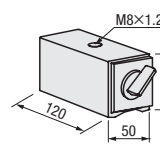


質量: 1.4kg  
M 材質 S20C  
S 表面処理 塗装

■マグネットベース  
(磁力160kgf)



ECE-322PB

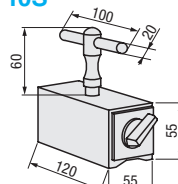


質量: 2kg  
M 材質 S20C  
S 表面処理 塗装

■マグネットパッド  
(吊上げ能力: 160kgf)



ELH-10S

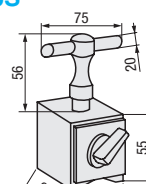


質量: 2kg  
M 材質 S20C  
S 表面処理 塗装

■マグネットパッド  
(吊上げ能力: 80kgf)

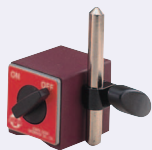


ELH-6S

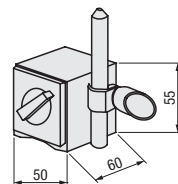


質量: 1.15kg  
M 材質 S20C  
S 表面処理 塗装

■砥石修正用  
(磁力80kgf)



ECE-312



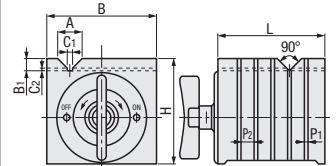
質量: 1.1kg  
M 材質 S20C  
S 表面処理 塗装

ダイヤモンド dresser 含まず

■角形



ECE-100  
ECE-150



M 材質 S20C  
S 表面処理 塗装

型式	磁力 (kgf)	マグネットベース寸法 (mm)			ボールピッチ (mm)		C1	C2	A	B1	質量 (kg)	
		V形面	水平面	B	L	H						P1
ECE-100	28	40	100	100	100	5	11	4	2	22.5	14	6.5
ECE-150	50	140	150	150	150	6	18	5	3	30	16.5	24