

# RD-40, 41, 41F型 減圧弁(蒸気用)

**製品記号** RD40-J□(本体CAC、ねじ込)  
 RD41-D□(本体SCS、ねじ込)  
 RD41F-D□(本体SCS、フランジ)  
 ※□内には二次側調整圧力範囲の記号が入ります。

[ **ミニ弁天** ] RD-40型(本体 青銅製)  
 RD-41,41F型(本体 ステンレス鋼製)

## 食品機械

## 医療機器

## ランドリー機器

## など 蒸気機器・装置用

各種機器の蒸気圧力のきめ細かな制御に適した、直動式減圧弁です。小型、軽量で機器組み込みに最適です。

錆を嫌う、食品・厨房機器、医療機器、ランドリー機器、空調機器(加湿)に最適な減圧弁です。

又、よりハイグレードな蒸気ラインには、本体ステンレス鋼製が最適です。

### ■特徴

- 機器の立上げ時に必要な、大流量(熱量)を確保できます。
- 二次側圧力は、自動ロック機構の手動ハンドルで、きめ細かく調整できます。
- 本体青銅製またはステンレス鋼製、要部ステンレス鋼製により、クリーンな蒸気を供給できます。
- SUS316Lのペローズ採用、ストレーナ内蔵等で、高耐久です。

### ■仕様

種類	青銅製、ねじ込	ステンレス鋼製、ねじ込	ステンレス鋼製、フランジ
型式	RD-40型L/M/H	RD-41型L/M/H	RD-41F型L/M/H
製品記号	RD40-J□	RD41-D□	RD41F-D□
※□内には二次側調整圧力範囲の記号が入ります。			
適用流体	蒸気		
流体温度	220℃以下		
一次側適用圧力	1.0MPa以下 <sup>注</sup>		
二次側調整圧力範囲(銘板・ばねの塗色)	□:0.02~0.25MPa(緑)、■:0.2~0.4MPa(青)、□:0.35~0.8MPa(赤)		
最大減圧比	20 : 1		
弁前後の最小差圧	0.02MPa		
締切昇圧	0.02MPa以下		
オフセット(定格流量時)	設定圧力×0.5以内(二次側調整圧力:0.13MPa以下) 0.07MPa以内(二次側調整圧力:0.13MPaを超え0.4MPa) 0.12MPa以内(二次側調整圧力:0.4MPaを超え0.8MPa)		
許容漏洩量	定格流量の0.05%以下		
端接続	JIS Rcねじ		JIS 10K RFフランジ <sup>注</sup>
材質	本体	CAC406	SCS
	要部	弁体・弁座(SUS)、ペローズ(SUS)	
本体耐圧試験	水圧にて1.5MPa		
取付姿勢	水平配管に正立取付		
ストレーナ	80メッシュ		

注. 一次側適用圧力1.6MPa以下用も製作しています。(RD-41F型はJIS 16K RFフランジとなります。)

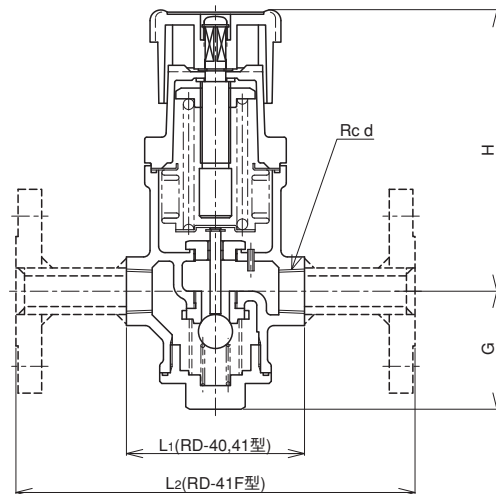


RD-40,41型



RD-41F型

### ■構造図



フランジ形の溶接部の構造は多少異なります。

### ■寸法表

呼び径	d	L <sub>1</sub>	L <sub>2</sub>	G	H
15	1/2	83	186	55	128
20	3/4	96	190	55	128
25	1	108	190	55	128

### ■質量

呼び径	RD-40型	RD-41型	RD-41F型
15	1.7	2	3.8
20	1.7	2	4
25	1.9	2.4	5.5