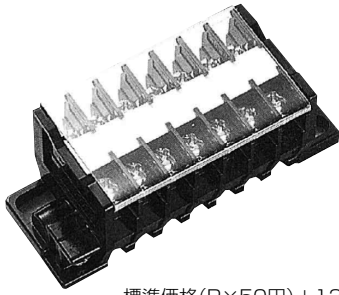
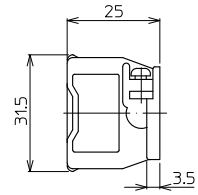
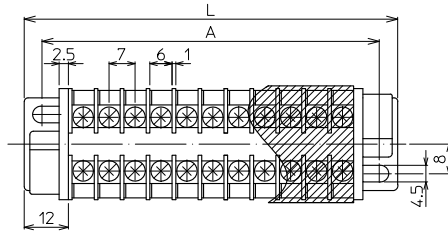


CTK-10S-□P

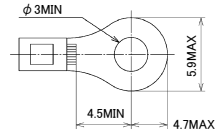
M3/1.25mm², 15A



標準価格(P×50円)+134円



■ 適合圧着端子



定格絶縁電圧	AC・DC 660V
定格通電電流	15A 1.25mm ²
接続可能電線 及び最大電流	1.25mm ² -15A
端子ネジ	M3×8L±フリー端子SP付
締付トルク	0.5~1.2N・m
側板	CT-15K
シャフト	SF4
組立極数	2~30P

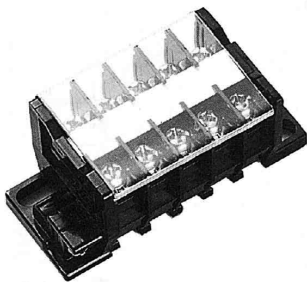
寸法表

極数P	1	2	3	4	5	6	7	8	9	10	11	12	13	14	15
端子全長L	-	38	45	52	59	66	73	80	87	94	101	108	115	122	129
取り付けピッチA	-	28	35	42	49	56	63	70	77	84	91	98	105	112	119
シャフト長さ	-	31	38	45	52	59	66	73	80	87	94	101	108	115	122
極数P	16	17	18	19	20	21	22	23	24	25	26	27	28	29	30
端子全長L	136	143	150	157	164	171	178	185	192	199	206	213	220	227	234
取り付けピッチA	126	133	140	147	154	161	168	175	182	189	196	203	210	217	224
シャフト長さ	129	136	143	150	157	164	171	178	185	192	199	206	213	220	227

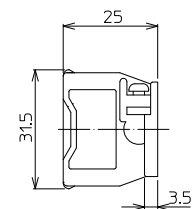
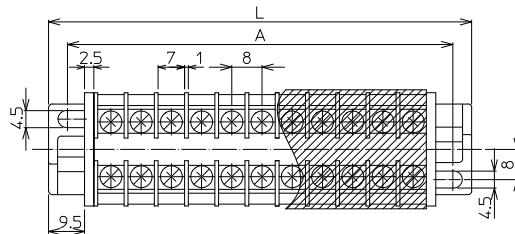
★アクセサリはA4-34、35ページ

CTK-15S-□P

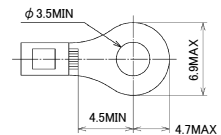
M3.5/2mm², 15A



標準価格(P×48円)+174円



■ 適合圧着端子



定格絶縁電圧	AC・DC 660V
定格通電電流	15A 2mm ²
接続可能電線 及び最大電流	2mm ² -15A
端子ネジ	M3.5×8L±フリー端子SP付
締付トルク	0.8~1.4N・m
側板	CT-15K
シャフト	SF4
組立極数	2~30P

寸法表

極数P	1	2	3	4	5	6	7	8	9	10	11	12	13	14	15
端子全長L	-	40	48	56	64	72	80	88	96	104	112	120	128	136	144
取り付けピッチA	-	30	38	46	54	62	70	78	86	94	102	110	118	126	134
シャフト長さ	-	33	41	49	57	65	73	81	89	97	105	113	121	129	137
極数P	16	17	18	19	20	21	22	23	24	25	26	27	28	29	30
端子全長L	152	160	168	176	184	192	200	208	216	224	232	240	248	256	264
取り付けピッチA	142	150	158	166	174	182	190	198	206	214	222	230	238	246	254
シャフト長さ	145	153	161	169	177	185	193	201	209	217	225	233	241	249	257

★アクセサリはA4-34、35ページ