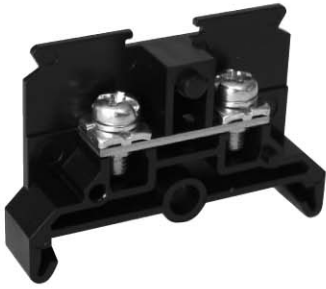
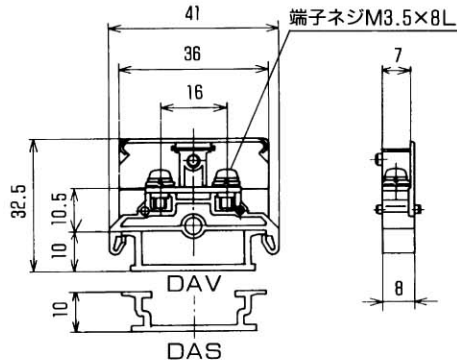


# PT-20

M3.5/2mm<sup>2</sup>, 22A

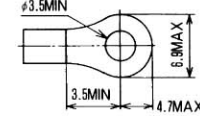


標準価格40円/1個 販売単位(100)



RoHS 対応

■ 適合圧着端子






UL、CSA、TÜV認定品として使用する場合、圧着端子及びケーブルはそれぞれの規格認定品をご使用ください。

■ 定格 ○下記データは一般仕様が銅裸線及び圧着端子接続、UL、CSA、TÜV認定仕様は圧着端子接続によります。

	一般仕様		UL、CSA認定仕様	TÜV認定仕様
電線サイズ	1.25mm <sup>2</sup>	2mm <sup>2</sup>	AWG20~14(燃線)	AWG20~14(燃線)
絶縁電圧	AC・DC600V		AC・DC600V	AC・DC600V
通電電流	16A	22A	20A	22A

端子ネジ	M3.5×8L±フリー端子SP付
締付トルク	1.4N・m

■ PT-20適合アクセサリ **RoHS 対応**

側板	カバー	記名板
注文形式 PSL-1 材質: PPE  標準価格26円/1枚 販売単位(100)	注文形式 CA-34 材質: PC  標準価格489円/1枚 販売単位(20)	材質: PVC 無地タイプ 注文形式 AM-10 線入りタイプ 注文形式 AM-10P8  寸法(0.5t×10W×1200L) 標準価格59円/1枚 販売単位(50) 寸法(0.5t×10W×670L) 標準価格40円/1枚 販売単位(50)
レール	止メ金具	ショートバー
材質: アルミA6063 DASタイプ DAVタイプ  標準価格742円/1本 販売単位(100) 標準価格736円/1本 販売単位(100) 上記標準価格はL=1000mmの場合 詳しくはA1-78ページ参照	注文形式 HDV-1 材質: SPCC  標準価格53円/1個 販売単位(100)	形: SB8A-* 形: SBR8A-*  形: □B8A-* 形: □BR8A-* * = 極数指定 □ = 色指定 詳しくはA1-79ページ参照

組端子台(工場組立出荷品)

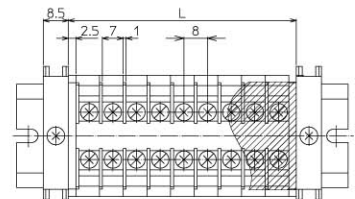
PT-20中間板と上記アクセサリ類をレール上に組付けた上  
完成品として納品することができます。(ショートバーは付きません)

注文形式:

PTL-20-□P

極数記入

端子台全長L  
= 端子幅(8mm) × 極数(P) + 側板2枚(5mm)  
 記名板の長さ = 端子幅(8mm) × 極数(P) + 1.5  
 カバーの長さ = 端子幅(8mm) × 極数(P) + 4  
 端子台重量 / 1P = 5.81g  
 レール寸法はA1-83ページをご参照ください。



使用部品

中間板	PT-20
側板	PSL-1
カバー	CA-34
記名板	AM-10
レール	DAV4
止メ金具	HDV-1

カバー、記名板、レールは指定極数(P数)に応じて当社で切断後組付けして出荷いたします。

寸法表

極数P	1	2	3	4	5	6	7	8	9	10	11	12	13	14	15
端子全長L	13	21	29	37	45	53	61	69	77	85	93	101	109	117	125
極数P	16	17	18	19	20	21	22	23	24	25	26	27	28	29	30
端子全長L	133	141	149	157	165	173	181	189	197	205	213	221	229	237	245