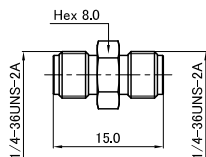
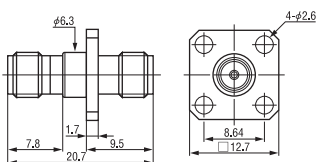
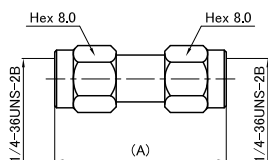


ADAPTERS 〈中継用アダプター〉 

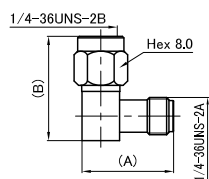
型番 (Model No.)	表面処理 (Finish)		電圧定在波比 (V.S.W.R.) [f=GHz]
	本体 (Body)	中心コネクタ (Center pin)	
SMA-A-JJ (Au)	Au	Au	1.05+0.01f max. at DC~12.4GHz
SMA-A-JJ (Pa) *	Pa	Au	
SMA-A-JJ (Ni)	Ni	Au	



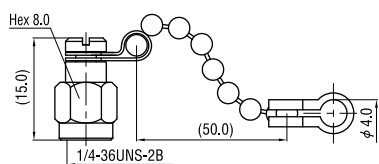
型番 (Model No.)	表面処理 (Finish)		電圧定在波比 (V.S.W.R.) [f=GHz]
	本体 (Body)	中心コネクタ (Center pin)	
SMA-PA-JJ (Au)	Au	Au	1.05+0.01f max. at DC~18GHz
SMA-PA-JJ (Pa) *	Pa	Au	
SMA-PA-JJ (Ni)	Ni	Au	



型番 (Model No.)	A	表面処理 (Finish)		電圧定在波比 (V.S.W.R.) [f=GHz]
		本体 (Body)	中心コネクタ (Center pin)	
SMA-A-PP (Au)	23.8	Au	Au	1.2max. at DC~12.4GHz
SMA-A-PP (Pa)	22.2	Pa	Au	



型番 (Model No.)	A	B	表面処理 (Finish)		電圧定在波比 (V.S.W.R.)
			本体 (Body)	中心コネクタ (Center pin)	
SMA-LA (Au)	15.25	17.6	Au	Au	1.2max. at DC~12.4GHz
SMA-LA (Pa)	15.6	17.9	Pa	Au	

CAP 〈キャップ〉 

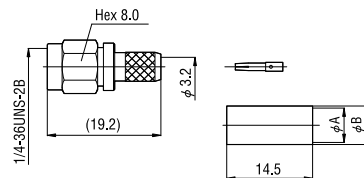
※リバースタイプには使用できません

型番 (Model No.)	表面処理 (Finish)
SMA-CK	Ni

Reverse Polarity Series  
〈ワイヤレスアプリケーション向け リバースシリーズ〉

※注意 プラグコネクタの中心コンタクトはメス形状、ジャックコネクタの中心コンタクトはオス形状。通常のSMA形コネクタとは嵌合できません。

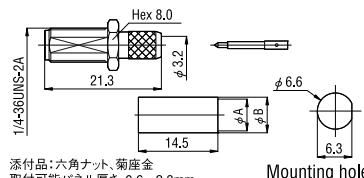
## REVERSE PLUGS (Crimp Type)

〈ケーブル用リバースプラグ (圧着タイプ)〉 

型番 (Model No.)	A	B	表面処理 (Finish)		適合ケーブル (Compatible Cables)	結線方式 (Attachment)	圧着工具 (Crimping tool)	電圧定在波比 (V.S.W.R.)
			本体 (Body)	中心コネクタ (Center pin)				
RP-SMAP-3A	5.8	6.5	Ni	Au	3D-2V, EM-3D-2E	中心: 半田	TA-34, TA-35	1.3max. at DC~5.2GHz
RP-SMAP-3WA★	6.7	7.5	Ni	Au	3D-2W	外部: 圧着	TA-34	—

BULKHEAD REVERSE JACKS (Crimp Type) 

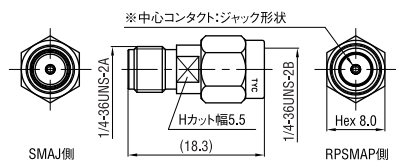
## 〈ケーブル用ナット留め式リバースパネルレセプタクル (圧着タイプ)〉

添付品: 六角ナット、菊座金  
取付可能パネル厚さ: 0.6~2.8mm

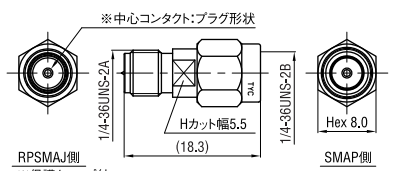
型番 (Model No.)	A	B	表面処理 (Finish)		適合ケーブル (Compatible Cables)	結線方式 (Attachment)	圧着工具 (Crimping tool)	電圧定在波比 (V.S.W.R.)
			本体 (Body)	中心コネクタ (Center pin)				
RP-SMA-BJ-3A	5.8	6.5	Ni	Au	3D-2V, EM-3D-2E	中心: 半田	TA-34, TA-35	1.3max. at DC~5.2GHz
RP-SMA-BJ-3WA★	6.7	7.5	Ni	Au	3D-2W	外部: 圧着	TA-34	

ADAPTERS 〈中継用変換コネクタ〉 

※リバースタイプのSMAと通常のSMA用変換コネクタ



型番 (Model No.)	表面処理 (Finish)		電圧定在波比 (V.S.W.R.)
	本体 (Body)	中心コネクタ (Center pin)	
RPSMAP-SMAJ	Au	Au	1.2max. at DC~8GHz



型番 (Model No.)	表面処理 (Finish)		電圧定在波比 (V.S.W.R.)
	本体 (Body)	中心コネクタ (Center pin)	
RPSMAJ-SMAP	Au	Au	1.2max. at DC~8GHz

● We accept small quantity orders (less than 10 pieces) on items marked with a ★

● Products marked with \* are made only upon request. ● Please note that the products listed herein may be discontinued or their specifications changed at any time without prior notice.

● The dimensions shown herein are intended for reference only. Please be sure to request diagrams and specifications to check the actual dimensions.