

キャスター

キャスター取付け金具

CMA-100 キャスターサポートセット

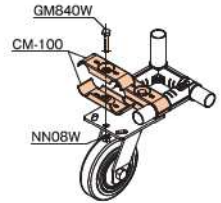
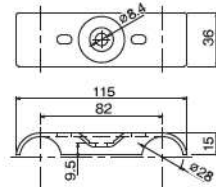


材質	スチール
表面	三価クロムメッキ
質量	228g

セット品内訳

- CM-100 : 2コ
- ボルトGM840W : 1コ
- ナットNN08W : 1コ

CM-100



CMAL-200K キャスターサポートセット

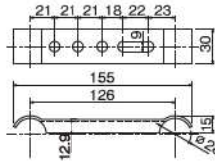


材質	スチール
表面	三価クロムメッキ
質量	266g

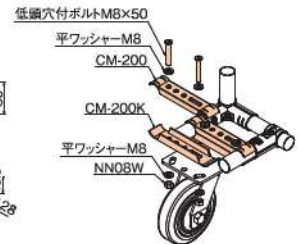
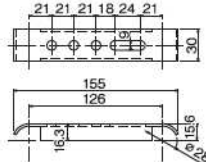
セット品内訳

- CM-200 : 1コ
- CM-200K : 1コ
- 低頭穴付ボルトM8×50 : 2コ
- ナットNN08W : 2コ
- 平ワッシャーM8 : 4コ

CM-200



CM-200K



CMA-230K キャスターサポートセット



NEW

材質	スチール
表面	三価クロムメッキ
質量	352g

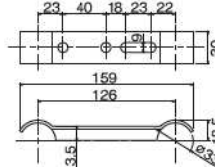
セット品内訳

- CM-230 : 1コ
- CM-230K : 1コ
- 極低頭穴付ボルトM8×50 : 2コ
- ナットNN08W : 2コ
- 平ワッシャーM8 : 4コ

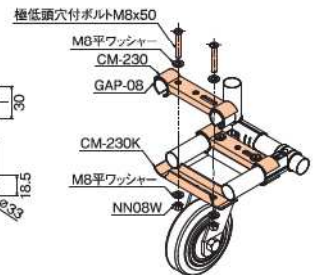
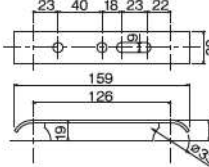
●ハイブ側に取り付ける際はスペーサーとしてGAP-08を取付けてください。

ジョイントの上から取付け可能

CM-230



CM-230K



CMA-330 キャスターサポートセット



材質	スチール
表面	三価クロムメッキ
質量	230g

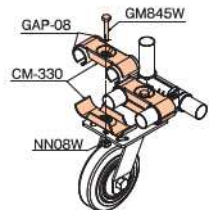
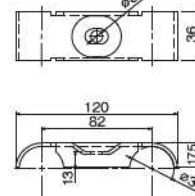
セット品内訳

- CM-330 : 2コ
- ボルトGM845W : 1コ
- ナットNN08W : 1コ

●ハイブ側に取り付ける際はスペーサーとしてGAP-08を取付けてください。

ジョイントの上から取付け可能

CM-330



●キャスターサポートセットはプレートタイプキャスター1コに対し2セット必要です。