

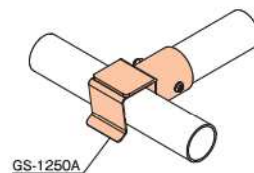
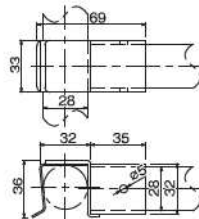
アクセサリ

メタルパーツ

GS-1250A 押し込み金具



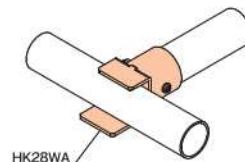
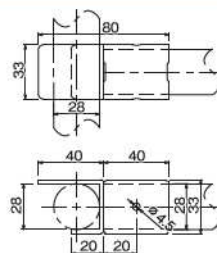
材質	スチール
表面	三価クロムメッキ
質量	100g
箱入数	90コ



HK28WA 引掛け金具A



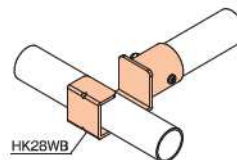
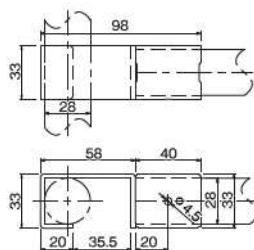
材質	スチール
表面	三価クロムメッキ
質量	94g
箱入数	90コ



HK28WB 引掛け金具B



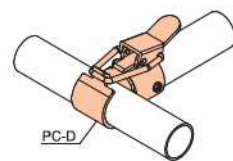
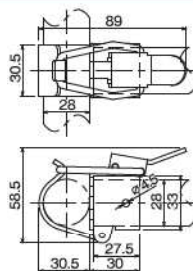
材質	スチール
表面	三価クロムメッキ
質量	124g
箱入数	70コ



PC-D バイブロックメタル



材質	スチール
表面	三価クロムメッキ
質量	157g
箱入数	50コ



- メタルパーツをパイプに取付ける際は、ボルト・ナットにて貫通止めるか、リベット固定することを推奨いたします。
- パイプの取付けには別途ボルト・ナットやリベットが必要です。