

メタルジョイント

MCPA-G メタルコーナプレート

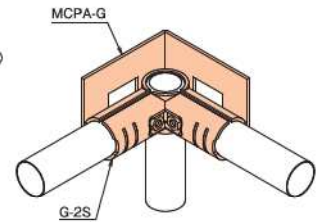
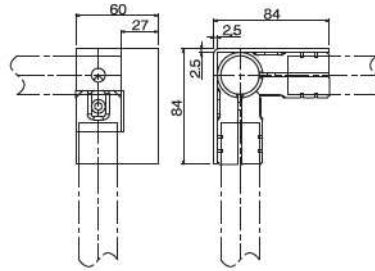


NEW

材質	スチール
表面	三価クロムメッキ
質量	375g

セット品内訳

- MCP-G：1コ
- G-2S-WZ：1コ
- M0625W/TN06W：2セット
(ボルト/ナット)



MCPA-F マウントコーナプレートセット

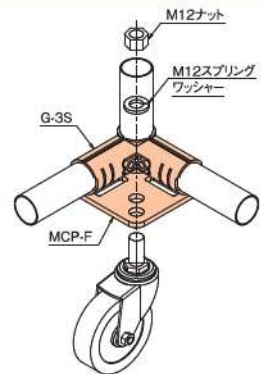
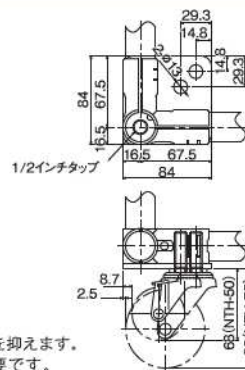
φ50、φ75ボルトタイプキャスター用



材質	スチール
表面	三価クロムメッキ
質量	466g

セット品内訳

- MCP-F：1コ
- G-3S-WZ：1コ
- M0625W/TN06W：2セット
(ボルト/ナット)



- 弊社ボルトタイプキャスターφ50、φ75を旋回させた時に、車輪がラックの外側にはみ出すのを抑えます。
- ボルトタイプキャスター取付けには、別途ナット(M12)、スプリングワッシャー(M12)が必要です。

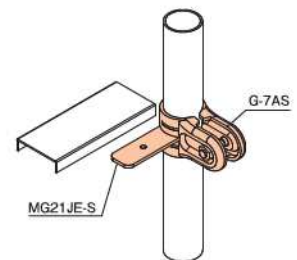
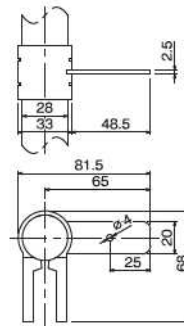
MG21JE-AS 取付けステーセット



色番	MG21JE-AS-WZ シルバー
材質	スチール
質量	139g

セット品内訳

- MG21JE-S-WZ：1コ
- G-7AS-WZ：1コ
- M0625W/TN06W：1セット
(ボルト/ナット)



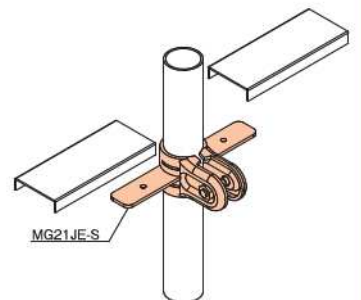
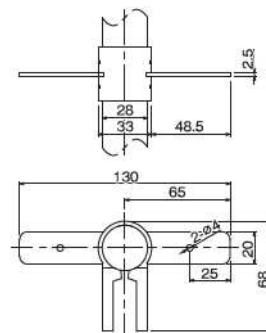
MG21JE-BS 取付けステーセット



色番	MG21JE-BS-WZ シルバー
材質	スチール
質量	180g

セット品内訳

- MG21JE-S-WZ：2コ
- M0625W/TN06W：1セット
(ボルト/ナット)



ご注文の際は品番末尾に色記号を明記してください。

型式 **GA-1S-BK**
品番 色

BK
ブラック

WZ
シルバー

PI
アイボリー

NI
ニッケルメッキ