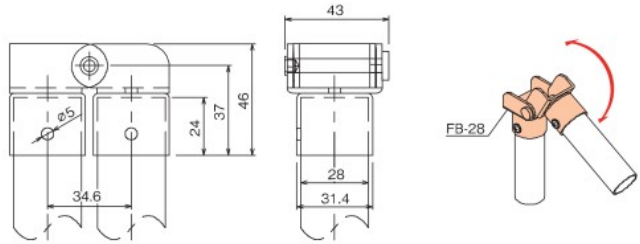


# アクセサリ

## FB-28 フォールディングブラケット



材質	スチール
表面	三価クロムメッキ
質量	155g
箱入数	50コ



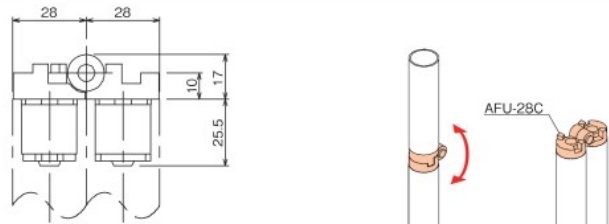
●φ28パイプに適合するアウタータイプの折り畳み金具です。

## AFU-28C フォールディングユニット



材質	アルミニウム/ゴム/スチール
質量	93g
箱入数	80コ

適合パイプ **樹脂**  
DP2807 / EP2807 / CL2807



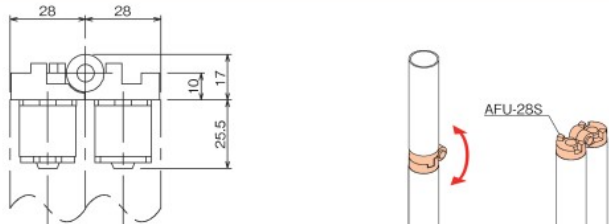
●樹脂コーティングパイプ板厚0.7mmに適合する差込みタイプの折り畳み金具です。  
●フォールディング取付部には十分な保持力がないため、パイプが抜けてしまう場合がございます。  
※パイプを取付ける際にはフォールディングユニット接合部と反対側のパイプ端部を回転ジョイント等で固定してください。

## AFU-28S フォールディングユニット



材質	アルミニウム/ゴム/スチール
質量	93g
箱入数	80コ

適合パイプ **ECO** **SUH**  
G2807 / EG2807 / S2807



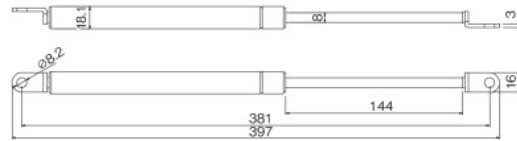
●ECOパイプ・SUHパイプ板厚0.7mmに適合する差込みタイプの折り畳み金具です。  
●フォールディング取付部には十分な保持力がないため、パイプが抜けてしまう場合がございます。  
※パイプを取付ける際にはフォールディングユニット接合部と反対側のパイプ端部を回転ジョイント等で固定してください。

## AB30 アブソーバー

反発力約30Kg



材質	スチール/プラスチック
質量	300g
ストローク	140mm
反発力	300N



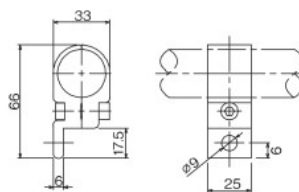
●車のボンネットのように開閉補助の働きをします。  
●製品事例 (P170) 天井開閉台車にて使用しております。

## A28-A301 アブソーバーブラケット

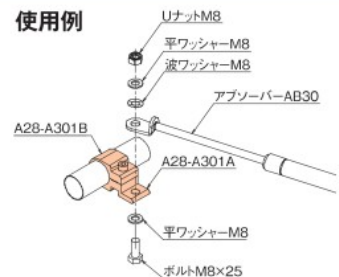


材質	アルミニウム
表面	アルマイト処理
質量	57g
箱入数	80セット

セット品内訳  
●A28-A301A : 1コ  
●A28-A301B : 1コ  
●M0625W/N06W-55 : 1セット



使用例



●メタルパーツをパイプ先端に取付ける際は、ボルト・ナットにて貫通止めるか、リベット固定することを推奨いたします。  
●パイプの取付けには別途のボルト・ナットやリベットが必要です。