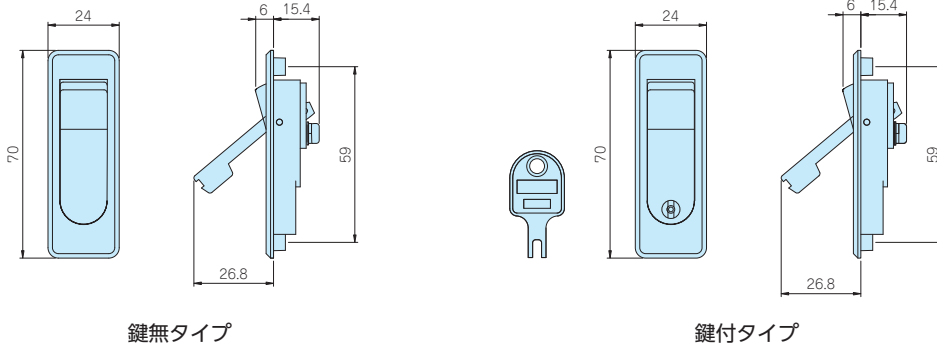
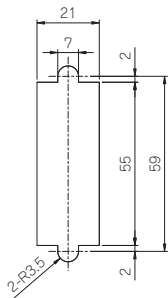


FCW 平面ハンドル



鍵無タイプ

鍵付タイプ



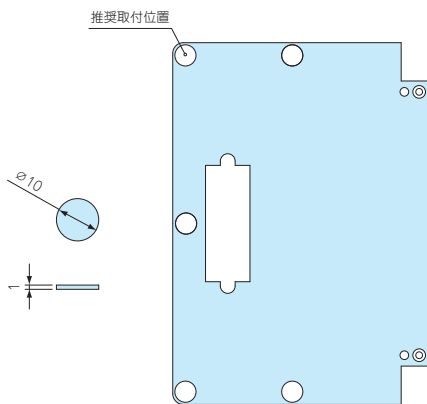
パネルカット寸法

■ オプション部品としても販売しています。

型番	鍵	材質	色 / 表面処理	標準価格
PH-88A-2S	鍵無	亜鉛ダイキャスト	シルバー / 塗装	1,380
PH-88A-2B	鍵無	亜鉛ダイキャスト	ブラック / 塗装	1,380
PH-88 -2S	鍵付	亜鉛ダイキャスト	シルバー / 塗装	1,640
PH-88 -2B	鍵付	亜鉛ダイキャスト	ブラック / 塗装	1,640

FCW パネル当り止め

■ 開閉パネルの裏側に貼り付けて、ガタ付き防止用としてお使い下さい。



開閉パネル裏側

部品内容

材質	色
ポリオレフィンフォーム	ブラック

型番目次 / Photo INDEX

プラスチックケース

キャリングケース

防水・防塵樹脂ボックス

防水・防塵アルミステンレスボックス

端子ボックス / 防水コネクタ / ケーブルグランド

アルミフレーム / ヒートシンクケース

アルミサッシケース

メタルケース

フリーサイズケース / フリーサイズパネル

ラックケース / サブラック

棚板 / ラックパネル

電池ボックス / ホルダー

アクセサリ / シールド / 熱対策部品

機構材

カスタム製品

技術資料 / 各種ご案内