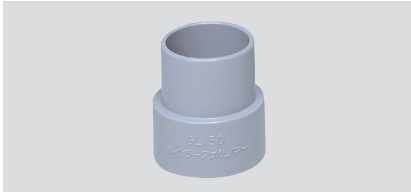


## ダクトホース取り付け方法

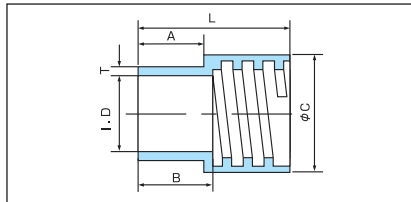
ホースは、相手方に直接差し込むか専用の口元を使用してください。  
 ホース末端は拡大が出来ませんので、相手方外径がホース内径より大きい場合は必ず口元を使用してください。  
 口元を使用しない場合のバンドは、スパイラルワイヤーバンドを使用してください。  
 口元を使用する場合は、ワイヤーバンドやABAバンドも使用できます。

### タイダクト®ホース 口元GL型・GL-E型・GL-ST型

#### ●口元類写真



#### ●構造



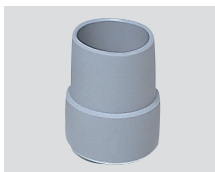
#### ●寸法

呼径 (φ)	I.D (mm)	L (mm)	A (mm)	B (mm)	T (mm)	φC (mm)	材質	
25	25	55	27	30	2	37.5	軟質 塩化ビニル	
32	32	65	37	40	2	45		
38	38	71	37.5	40	3	53		
50	50	73	37	40	3	67.7		
65	65	74	38	40	3	79.5		
75	75	80	40	42	3	93.3		
90	90	87	44	46	3	105.5		
100	100	106	53	55	3.5	120		
125	125	132	63	66	4	142.3		
150	150	152	83	86	3.5	173.3		
175	175	168	78	88	5	198		合成ゴム (EPDM)
200	200	101	49	53	5	222		

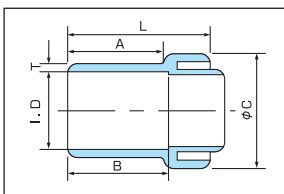
※色相:グレー

### タイダクト®ホース 口元N型

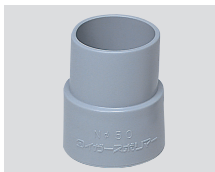
#### ●φ16~φ32



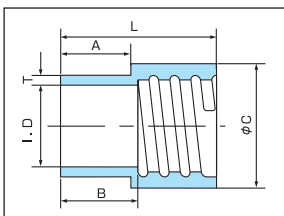
#### ●構造 (φ16~φ32)



#### ●φ38~φ300



#### ●構造 (φ38~φ300)



#### ●寸法

呼径 (φ)	I.D (mm)	L (mm)	A (mm)	B (mm)	T (mm)	φC (mm)	材質
16	15.8	35	23	23	2	—	軟質 塩化ビニル
19	19.5	42	25	25	2	29	
25	25	45	24	21	2	37	
32	32	49	27	28	2.5	43	
38	38	75	36	40	3	48	
50	50	75	37	40	3	64.5	
65	65	81	43	45	3	77.5	
75	75	80	42	45	3	89.5	
90	90	89	45	48	3	102.7	
100	100	96	48	50	3	116.7	
125	125	105	45	49	3.5	142	
150	150	160	81	85	4	169	
200	200	100	48	52	5	214	
250	250	128	64	64	5	268	合成ゴム(EPDM:黒)
300	300	128	64	64	5	316	