

# ล้อเลื่อนแบบลูกบอล

## BALL CASTERS



K

ลูกล้อ  
รองรับน้ำหนัก

ล้อเลื่อน

ลูกล้อคู่

ล้อพร้อมตัวรับ  
แรงกระแทก

ลูกล้อแบบมี  
ระบบปรับ

ล้อปรับดู

ล้อแบบ  
ลูกบอล

มอเตอร์  
อาร์ม

ตัวปรับ  
ระดับ

ล้อคแบบ  
เหยียบ

บันได

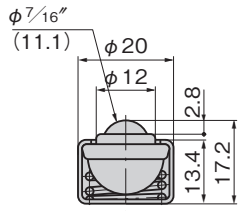
รางเลื่อน



K-142-3S

[K-142-3S]

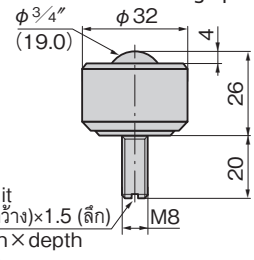
- มวลผลิตภัณฑ์: 20g
- มวลน้ำหนักที่รับได้: 49N
- ค่าเผื่อส่วนที่จมลงไป: 1.8mm
- สำหรับหันขึ้นบน
- Mass: 20g
- Allowable load: 49N
- Sinking margin: 1.8mm
- For facing up



K-142-6H

[K-142-6H]

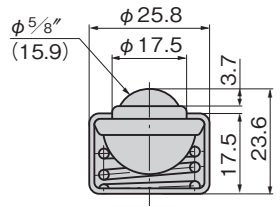
- มวลผลิตภัณฑ์: 130g
- มวลน้ำหนักที่รับได้: 490N
- มีแบบที่ทำจากสแตนเลสด้วย
- สำหรับหันขึ้นบน
- Mass: 130g
- Allowable load: 490N
- Stainless steel-made is available
- For facing up



K-142-5S

[K-142-5S]

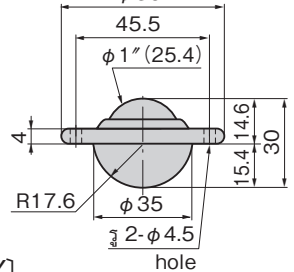
- มวลผลิตภัณฑ์: 43g
- มวลน้ำหนักที่รับได้: 78N
- ค่าเผื่อส่วนที่จมลงไป: 2mm
- สำหรับหันขึ้นบน
- Mass: 43g
- Allowable load: 78N
- Sinking margin: 2mm
- For facing up



K-142-8L

[K-142-8L]

- มวลผลิตภัณฑ์: 140g
- มวลน้ำหนักที่รับได้: 294N
- สำหรับหันขึ้นบน
- Mass: 140g
- Allowable load: 294N
- For facing up

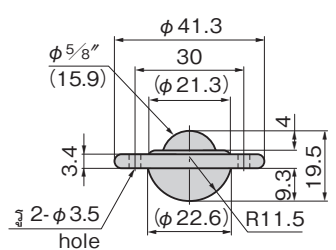


K-142-5L

มีสินค้าที่ทำจากสแตนเลสด้วยเช่นกัน  
Stainless steel-made is available.

[K-142-5L]

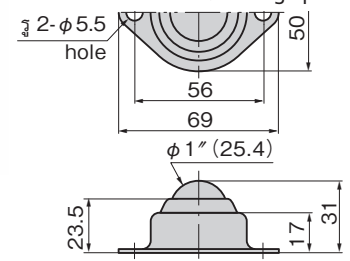
- มวลผลิตภัณฑ์: 50g
- มวลน้ำหนักที่รับได้: 78N
- สำหรับหันขึ้นบน
- Mass: 50g
- Allowable load: 78N
- For facing up



K-142-8Y

[K-142-8Y]

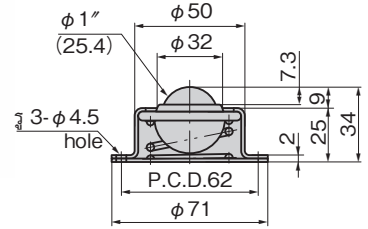
- มวลผลิตภัณฑ์: 150g
- มวลน้ำหนักที่รับได้: 294N
- สำหรับหันขึ้นบน
- Mass: 150g
- Allowable load: 294N
- For facing up



K-142-8S

[K-142-8S]

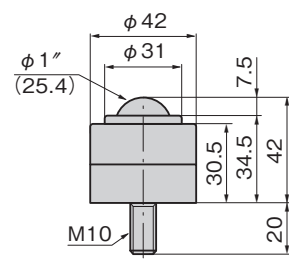
- มวลผลิตภัณฑ์: 235g
- มวลน้ำหนักที่รับได้: 294N
- ค่าเผื่อส่วนที่จมลงไป: 2.5mm
- สำหรับหันขึ้นบน
- Mass: 235g
- Allowable load: 294N
- Sinking margin: 2.5mm
- For facing up



K-142-8H

[K-142-8H]

- มวลผลิตภัณฑ์: 338g
- มวลน้ำหนักที่รับได้: 784N
- สำหรับหันขึ้นบน
- Mass: 338g
- Allowable load: 784N
- For facing up



มีสินค้าที่ทำจากสแตนเลสด้วยเช่นกัน  
Stainless steel-made is available.

เลขที่สินค้า Product No.	K-142-3S	K-142-5S	K-142-5L	K-142-6D	K-142-6H	K-142-8L	K-142-8S	K-142-8Y
RoHS 10y	●	●	●	●	●	●	●	●
CAD	2D	2D	2D/3D	2D	2D/3D	2D/3D	2D	2D/3D
บอล Ball	○	○	○	○	○	○	○	○
เคส Case	ลูกเหล็กสำหรับลูกปืนตลับ Steel ball for ball bearing							
	แผ่นเหล็กรีดเย็น (SPCC)/ผิวชุบสังกะสีเคลือบโครเมต (MFZn-C) Cold rolled steel plate/Zinc plating chromate treatment							
	วัสดุเหล็กแบบรีดคัลด์สำหรับโครงสร้างทั่วไป (SS)/ผิวชุบสังกะสีเคลือบโครเมต (MFZn-C) Rolled steel for general structure/Zinc plating chromate treatment							
รหัส Code	30104	30105	30106	30108	30109	30110	30114	30117

● : ผลิตภัณฑ์ที่ได้รับการรับรองตามมาตรฐาน RoHS10 ▲ : สามารถรับรองตามมาตรฐาน RoHS10