

# ล้อเลื่อนป้องกันการสะสมประจุไฟฟ้า

## ANTISTATIC CASTERS



**K-630JS**  
ทำจากเหล็ก ล้ออิสระพร้อมเบรก

**K-630J**  
ทำจากเหล็ก รดล้ออิสระ

**K-630K**  
ทำจากเหล็ก รดล้อตาย

### ลักษณะเด่น Feature

- ใช้ล้อป้องกันการสะสมประจุไฟฟ้า จึงป้องกันการเกาะติดของฝุ่นละอองที่เกิดจากไฟฟ้าสถิต
- วัตต์ค่าแรงต้านทานไฟฟ้าของยางสังเคราะห์ได้ต่ำกว่า 10°Ω และของยูรีเทนได้ 10<sup>7</sup>-10<sup>8</sup>Ω
- ใช้ล้อไม่มีคาร์บอนที่ทนทานต่อการสึกหรอสูงจึงลดการทำให้อพื้นสกปรกได้ (ล้อยูรีเทน)
- Uses antistatic wheel to prevent accumulation of dust particles from static electricity
- The electric resistance values as measured are 10° Ω or less for synthetic rubber, and 10<sup>7</sup> to 10<sup>8</sup> Ω for urethane.
- Uses wear-resistant, non-carbon wheels to reduce floor streaking (urethane wheels)



K-630J-150-UR



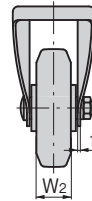
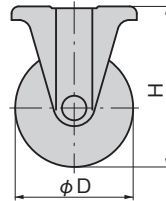
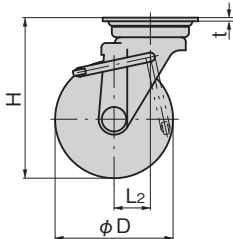
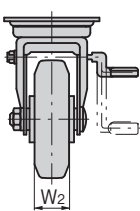
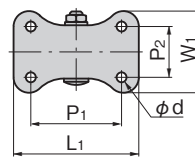
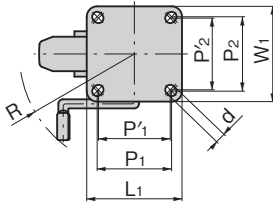
K-630K-150-UR



K-630JS-150-R

[K-630JS]

[K-630K]



- ข้อมูล • วัสดุ: ตัวอุปกรณ์: แผ่นเหล็กรีด (SPC)  
 จำเพาะ • ล้อ: ยูรีเทน (UR), ยางสังเคราะห์ (R)  
 การใช้งาน • การจัดการผิวหน้า: ผิวชุบสังกะสีเคลือบโครเมต (MFZn-C)  
 การใช้งาน • รถเข็นขนส่งชิ้นส่วนอิเล็กทรอนิกส์, อุปกรณ์การแพทย์  
 กำหนดส่ง • สินค้ามาตรฐาน...กรุณาติดต่อสอบถามถึงกำหนดส่งมอบ  
 หมายเหตุ • สเปคเบรกของ K-630JS จะแตกต่างกันไปตามวัสดุล้อ  
 ล้อยาง (R): หยุดการหมุนของล้อ  
 ล้อยูรีเทน (UR): หยุดล้อกับการหมุนได้พร้อมกัน  
 • ภาพแสดงล้อยาง (R) ส่วนภาพแบบแสดงล้อยูรีเทน

- Specifications • Material: Main body: Rolled steel (SPC)  
 Wheel: Urethane (UR), synthetic rubber (R)  
 • Finish: Zinc plating chromate treatment (MFZn-C)

- Specific-use • Carts for electronic components, medical equipment  
 Remarks • For K-630JS, the design of the stopper differs with the wheel material.  
 Rubber wheel (R): stops wheel rolling.  
 Urethane wheel (UR): stops both wheel rolling and swiveling.  
 • Photo shows rubber wheel (R), diagram shows urethane wheel (UR).

เลขที่สินค้า Product No.	RoHS 10 CAD	หมายเหตุ Remarks	ล้อ Wheel	φD	H	L1×W1	P1×P2 (P'1×P'2)	L2	W2	t	d	รัศมีการหมุน (R) Slewing radius	มวลน้ำหนักที่รับได้ N Allowable load	มวลผลิตภัณฑ์ (g) Mass	รหัส Code
K-630JS-75-R	2D/3D	พร้อมเบรก With stopper	ยาง Rubber	75	100	81×81	63×63	28	32	2.3	φ9.5	82	800	630	31724
K-630JS-100-R	2D/3D		ยาง Rubber	100	144	95×95	73×73 (70×70)	35	32	3.6	10.5	101	1,200	1,300	31725
K-630JS-130-R	2D/3D		ยาง Rubber	130	177	105×105	82×82 (79×79)	40	38	4	11	121	1,800	2,160	31726
K-630JS-150-R	2D/3D		ยาง Rubber	150	198	120×120	93×93 (87×87)	45	42	4	11	128	2,000	2,540	31727
K-630J-75-R	2D/3D	ไม่มีเบรก Without stopper	ยาง Rubber	75	100	81×81	63×63	28	32	2.3	φ9.5	68	800	560	31728
K-630J-100-R	2D/3D		ยาง Rubber	100	144	95×95	73×73 (70×70)	35	32	3.6	10.5	88	1,200	1,120	31729
K-630J-130-R	2D/3D		ยาง Rubber	130	177	105×105	82×82 (79×79)	40	38	4	11	108	1,800	1,980	31730
K-630J-150-R	2D/3D		ยาง Rubber	150	198	120×120	93×93 (87×87)	45	42	4	11	124	2,000	2,360	31731
K-630K-75-R	2D/3D	รดล้อตาย Rigid	ยาง Rubber	75	100	95×71	63×40	32	2.3	φ9.5	80	800	450	31732	
K-630K-100-R	2D/3D		ยาง Rubber	100	144	115×80	80×45	32	2.6	φ10.5	1,200	840	31733		
K-630K-130-R	2D/3D		ยาง Rubber	130	177	138×90	100×56	38	2.9	φ11	1,800	1,590	31734		
K-630K-150-R	2D/3D		ยาง Rubber	150	198	138×90	100×56	42	2.8	φ11	2,000	1,900	31735		
K-630JS-75-UR	2D	พร้อมเบรก With stopper	ยูรีเทน Urethane	75	100	81×81	63×63	28	32	2.3	φ9.5	89	1,200	700	31736
K-630JS-100-UR	2D		ยูรีเทน Urethane	100	144	95×95	73×73 (70×70)	35	32	3.6	10.5	115	1,700	1,360	31737
K-630JS-130-UR	2D		ยูรีเทน Urethane	130	177	105×105	82×82 (79×79)	40	38	4	11	130	2,600	2,330	31738
K-630JS-150-UR	2D		ยูรีเทน Urethane	150	198	120×120	93×93 (87×87)	45	42	4	11	130	3,000	2,750	31739
K-630J-75-UR	2D/3D	ไม่มีเบรก Without stopper	ยูรีเทน Urethane	75	100	81×81	63×63	28	32	2.3	φ9.5	68	1,200	660	31740
K-630J-100-UR	2D/3D		ยูรีเทน Urethane	100	144	95×95	73×73 (70×70)	35	32	3.6	10.5	88	1,700	1,230	31741
K-630J-130-UR	2D/3D		ยูรีเทน Urethane	130	177	105×105	82×82 (79×79)	40	38	4	11	108	2,600	2,170	31742
K-630J-150-UR	2D/3D		ยูรีเทน Urethane	150	198	120×120	93×93 (87×87)	45	42	4	11	124	3,000	2,540	31743
K-630K-75-UR	2D/3D	รดล้อตาย Rigid	ยูรีเทน Urethane	75	100	95×71	63×40	32	2.3	φ9.5	1,200	550	31744		
K-630K-100-UR	2D/3D		ยูรีเทน Urethane	100	144	115×80	80×45	32	2.6	φ10.5	1,700	940	31745		
K-630K-130-UR	2D/3D		ยูรีเทน Urethane	130	177	138×90	100×56	38	2.9	φ11	2,600	1,770	31746		
K-630K-150-UR	2D/3D		ยูรีเทน Urethane	150	198	138×90	100×56	42	2.8	φ11	3,000	2,090	31747		

● : ผลิตภัณฑ์ที่ได้รับการรับรองตามมาตรฐาน RoHS10 ▲ : สามารถรับรองตามมาตรฐาน RoHS10