



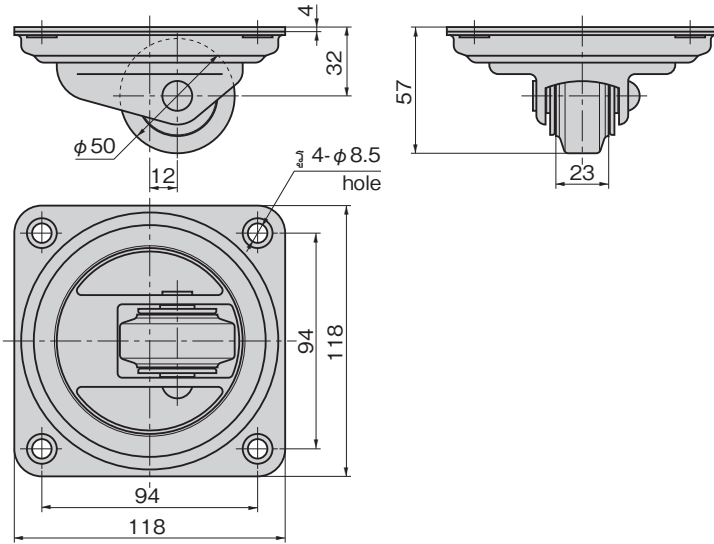
K-54
ทำจากเหล็ก

ล้อหมุนแบบพื้นต่ำ

LOW-PROFILE SWIVEL CASTERS



K-54



ลักษณะเด่น Feature

- ผลิตภัณฑ์เป็นแบบพื้นต่ำจึงรักษาความมั่นคงของอุปกรณ์ได้
- Height of unit is small so stability of the mounted equipment is great.

- ข้อมูลจำเพาะ**
- มวลผลิตภัณฑ์: 780g
 - วัสดุ: ตัวอุปกรณ์: แผ่นเหล็กรีดเย็น (SPCC) ล้อ: ยางยูรีเทน
 - การจัดการผิวหน้า: ตัวอุปกรณ์: ผิวชุบสังกะสีเคลือบโครเมต (MFZn-C)
 - มวลน้ำหนักที่รับได้: 784N
 - เส้นผ่านศูนย์กลางล้อ: 50mm
- การใช้งาน**
- อุปกรณ์ขนาดใหญ่และขนาดกลาง
- กำหนดส่งมอบ**
- สินค้ามาตรฐาน...กรุณาติดต่อสอบถามถึงกำหนดส่งมอบ
- หมายเหตุ**
- มีล้อเหล็กด้วยเช่นกัน

- Specifications**
- Mass: 780g
 - Material: Main body: Cold rolled steel plate (SPCC). Wheel: Urethane rubber
 - Finish: Main body: Zinc plating chromate treatment (MFZn-C)
 - Allowable load: 784N
 - Wheel diam.: 50mm
- Specific use**
- Large or middle-sized equipment
- Remarks**
- Iron wheels also available.

เลขที่สินค้า Product No.	RoHS 10+	CAD	รหัส Code
K-54	2D/3D	30063	

- : ผลิตภัณฑ์ที่ได้รับการรับรองตามมาตรฐาน RoHS10
- ▲ : สามารถรับรองตามมาตรฐาน RoHS10

- ลูกเลือกรอรับน้ำหนัก
- ล้อเลื่อน
- ลูกเลือกลูก
- ล้อพร้อมตัวปรับแรงกระทำ
- ลูกเลือกรับน้ำหนัก
- ล้อประตู
- ล้อแบบลูกบอล
- มอเตอร์อาร์ม
- ตัวปรับระดับ
- ล้อคเป็นเหยียบ

ล้อเลื่อนสำหรับมุม

CORNER CASTERS



K-220G
ทำจากเหล็ก

ลักษณะเด่น Feature

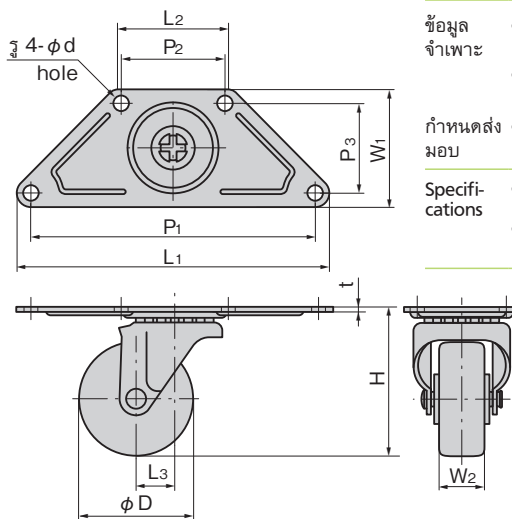
- เป็นล้อเลื่อนที่สามารถติดตั้งได้ง่ายกับมุมทุกประเภท
- Can be installed easily for almost all the corners.

- ข้อมูลจำเพาะ**
- วัสดุ: ตัวอุปกรณ์: แผ่นเหล็กรีดเย็น (SPCC) ล้อ: ยาง (R), ไนลอน (N)
 - การจัดการผิวหน้า: ตัวอุปกรณ์: ผิวชุบสังกะสีเคลือบโครเมต (MFZn-C)
- กำหนดส่งมอบ**
- สินค้ามาตรฐาน...กรุณาติดต่อสอบถามถึงกำหนดส่งมอบ

- Specifications**
- Material: Main body: Cold rolled steel plate (SPCC). Wheel: Rubber (R), nylon (N)
 - Finish: Main body: Zinc plating chromate treatment (MFZn-C)



K-220G-50-R



※W₂ ในตารางและภาพนั้นแสดงข้อมูลล้อยาง ※W₂ on the table and the drawings indicates rubber-used wheel.

เลขที่สินค้า Product No.	RoHS 10+	CAD	φD	H	L ₁ ×L ₂ ×W ₁	P ₁ ×P ₂ ×P ₃	L ₃	W ₂	t	φd	รัศมีการหมุน Slewing radius	มวลน้ำหนักที่รับได้ kN Allowable load		มวลผลิตภัณฑ์ (g) Mass	ล้อยาง Rubber-used wheel	ล้อไนลอน Nylon-used wheel	
												ล้อ R R-used wheel	ล้อ N N-used wheel				
K-220G-50- (ล้อ Wheel)	●	2D/3D	50	66	135×52×50	122×46×38	16	20	2.3	6.5	42	0.29	0.37	235	205	30137	30140
K-220G-75- (ล้อ Wheel)	●	3D	75	90	160×63×58	139×55×42	21	26	2.3	8.8	60	0.49	0.64	455	350	30139	30142

- : ผลิตภัณฑ์ที่ได้รับการรับรองตามมาตรฐาน RoHS10
- ▲ : สามารถรับรองตามมาตรฐาน RoHS10