

ล้อแบบพื้นต่ำสำหรับรับน้ำหนักมาก

HEAVY-DUTY LOW-PROFILE CASTERS



K-100HB₂
ทำจากเหล็ก รมลืออิสระ

K-600HB₂
ทำจากเหล็ก รมลือตาย

ล้อเลื่อน
ตัวปรับระดับ
รางเลื่อน



K

HEAVY-DUTY CASTERS
ล้อเลื่อน
รถรับน้ำหนัก
ล้อเลื่อน
ลูกล้อคู่
ล้อพร้อมตัวปรับ
แรงกระแทก
ล้อเลื่อนแบบมี
ระบบปรับ

ล้อประจำตู้

ล้อแบบ
ลูกบอล

มอเตอร์
อาร์ม

ตัวปรับ
ระดับ

ล้อคแบบ
เหยียบ

บันได

รางเลื่อน

ลักษณะเด่น Feature

[ล้อโพลียูรีเทน P.A]

- มีความยืดหยุ่นและทนทานต่อการสึกหรอดีกว่าโลหะ และไม่ส่งแรงกระแทกต่อสิ่งของที่บรรทุก แม้จะจับยึดเป็นระยะเวลานานแต่ก็ไม่ก่อให้เกิดความบิดเบี้ยวเพราะน้ำหนักเอาไว้อะลูมิเนียม แหวนยางใช้พลาสติกวิศวกรรมสมรรถภาพสูง ทำให้มีน้ำหนักเบา
- อ่อนโยนต่อพื้น และใช้ลูกกลิ้งรูปกระบอกปืน 2 ชั้นในส่วนหมุนของล้อจึงมีโครงสร้างประกอบปลายทั้งสองฝั่งและทำให้เคลื่อนที่ได้ดี

[ล้อพลาสติกวิศวกรรม E.P]

- ทนต่อแรงกระแทกและทนต่อการใช้งานที่หนักหน่วง แดมยังมีน้ำหนักเบา
- ทนต่อความร้อน ทนต่อความเย็น และทนต่อสารเคมีได้ดีเยี่ยม
- ใช้ลูกกลิ้งรูปกระบอกปืน 2 ชั้นในส่วนหมุนของล้อจึงมีโครงสร้างประกอบปลายทั้งสองฝั่งและทำให้เคลื่อนที่ได้ดี

[Polyurethane wheel]

- It's wear-resistant, elastic and superior to metal. It has large elasticity so impact on load is minimum. Load caused distortions when fixed for long periods do not occur.

- It's minimum noise, rather quiet and it does not damage the floor. And it features lightweight because aluminum is used for wheel hub and high-performance engineering plastic is used for bushing.

- It's friendly to floor. Two radial bearings are incorporated in the wheel axle and both-end support structure contributes to maneuverability. [Engineering plastic wheel]

- Impact-resistant and durable against heavy-duty use and lightweight
- Heat-proof, cold-proof and chemicals-proof

- Two radial bearings are incorporated in the wheel axle and both-end support structure contributes to maneuverability.

ข้อมูล

- วัสดุ: ตัวอุปกรณ์: แผ่นเหล็กรีดเย็น (SPCC)
ล้อ: พลาสติกโพลียูรีเทน/พลาสติก

จำเพาะ

- วิศวกรรม
- การจัดการผิวหน้า: ตัวอุปกรณ์: ผิวชุบสังกะสีเคลือบโครเมตสีด้า (MFZn-C)

การใช้งาน

- สีมมาตรฐาน: ดำ
- คอมพิวเตอร์/เครื่องถ่ายเอกสาร/อุปกรณ์ตรวจวัด/อุปกรณ์ความแม่นยำสูง

กำหนดตั้ง

- สีนค่ามาตรฐาน...กรุณาติดต่อสอบถามถึงกำหนดตั้งมอบ

Specifications

- Material: Main body: Cold rolled steel plate (SPCC)
Wheel: Polyurethane resin / Engineering plastic
- Finish: Main body: Zinc plating black chromate treatment (MFZn-C)
- Standard color: Black

Specific-use

- Computers, photocopiers, measuring and precision equipment



K-100HB₂S-65-EP



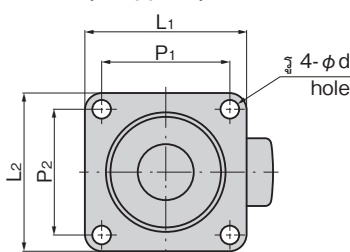
K-100HB₂-50-PA



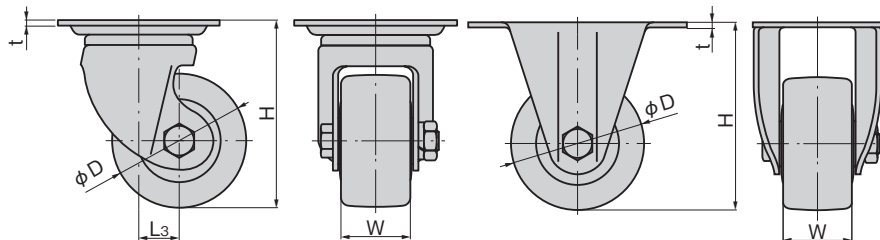
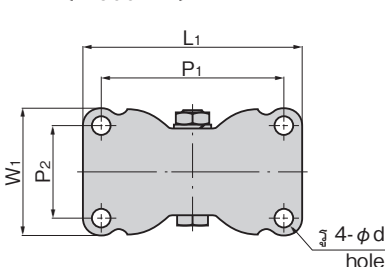
K-600HB₂-65-EP



[K-100HB₂]



[K-600HB₂]



เลขที่สินค้า Product No.	RoHS 10+	CAD	หมายเหตุ Remarks	φD	H	L ₁ ×L ₂	P ₁ ×P ₂	L ₃	W	t	φd	รัศมีการหมุน Slewing radius	มวลน้ำหนักที่รับได้ kN Allowable load	มวลผลิตภัณฑ์ (g) Mass	รหัส Code
K-100HB ₂ -40-EP	●	2D/3D	ไม่มีเบรก Without stopper	40	60	58×58	44×44	14	25	2.3	6.5	35	1.96	265	31044
K-100HB ₂ -40-PA	●	2D/3D	ไม่มีเบรก Without stopper	40	60	58×58	44×44	14	25	2.3	6.5	35	1.96	275	31042
K-100HB ₂ -50-EP	●	2D/3D	ไม่มีเบรก Without stopper	50	72	64×64	50×50	20	28	2.6	6.5	46	2.45	423	31045
K-100HB ₂ -50-PA	●	2D/3D	ไม่มีเบรก Without stopper	50	72	64×64	50×50	20	28	2.6	6.5	46	2.45	438	31043
K-100HB ₂ -65-EP	●	2D/3D	ไม่มีเบรก Without stopper	65	92	90×90	71×71	22	38	3.2	10.5	56	2.94	920	31046
K-100HB ₂ S-65-EP	●	2D/3D	พร้อมเบรก With stopper	65	92	90×90	71×71	22	38	3.2	10.5	68	2.94	965	31052
K-100HB ₂ -75-EP	●	2D/3D	ไม่มีเบรก Without stopper	75	106	123×72	103×52	38	2.9	10.5	10.5	61	3.43	1,000	31047
K-100HB ₂ S-75-EP	●	2D/3D	พร้อมเบรก With stopper	75	106	123×72	103×52	38	2.9	10.5	10.5	68	3.43	1,050	31053

● : ผลิตภัณฑ์ที่ได้รับการรับรองตามมาตรฐาน RoHS10 ▲ : สามารถรับรองตามมาตรฐาน RoHS10

เลขที่สินค้า Product No.	RoHS 10+	CAD	φD	H	L ₁ ×W ₁	P ₁ ×P ₂	W	t	φd	มวลน้ำหนักที่รับได้ kN Allowable load	มวลผลิตภัณฑ์ (g) Mass	รหัส Code
K-600HB ₂ -40-EP	●	2D/3D	40	60	74×44	60×30	25	2.3	6.5	1.96	195	31056
K-600HB ₂ -40-PA	●	2D/3D	40	60	74×44	60×30	25	2.3	6.5	1.96	200	31054
K-600HB ₂ -50-EP	●	2D/3D	50	72	80×50	66×36	28	2.6	6.5	2.45	270	31057
K-600HB ₂ -50-PA	●	2D/3D	50	72	80×50	66×36	28	2.6	6.5	2.45	295	31055
K-600HB ₂ -65-EP	●	2D/3D	65	92	111×71	91×47	38	2.9	10.5	2.94	620	31058
K-600HB ₂ -75-EP	●	2D/3D	75	106	123×72	103×52	38	2.9	10.5	3.43	720	31059

● : ผลิตภัณฑ์ที่ได้รับการรับรองตามมาตรฐาน RoHS10 ▲ : สามารถรับรองตามมาตรฐาน RoHS10