

# ล้ออิสระสำหรับน้ำหนักมากเป็นพิเศษ HEAVY-DUTY SWIVEL CASTERS



## K-100WHB-P

ทำจากเหล็ก

### ลักษณะเด่น Feature

- ส่วนหมุนเป็นโครงสร้างปะเก็นจึงกันน้ำ กันฝุ่นและกันสนิมได้เยี่ยม
- ล้อทำจากพลาสติกสังเคราะห์พิเศษซึ่งใช้พลาสติกฟีนอลเป็นหลักจึงทนทานต่อการสึกหรอ ทนต่อแรงกระแทก และทนทานต่อน้ำหนักได้ดี
- Packing is used in the swivel construction so it's waterproof, dustproof and rustproof.
- Wheel uses special synthetic resin (phenolic resin is used as main material) so it has wear-, impact- and load-resistance.

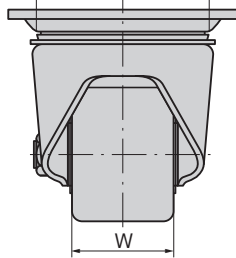
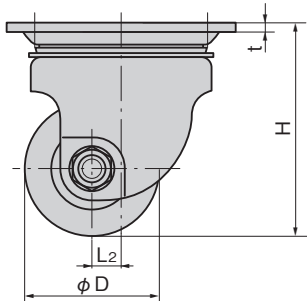
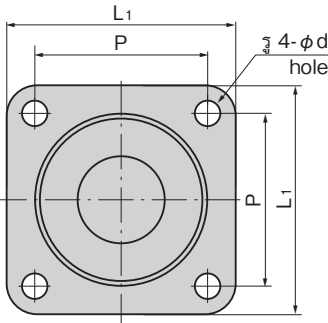
- ข้อมูลจำเพาะ**
- วัสดุ: ตัวอุปกรณ์: แผ่นเหล็กรีดเย็น (SPCC)  
ล้อ: พลาสติกฟีนอล
  - การจัดการผิวหน้า: ผิวชุบสังกะสีเคลือบโครเมต (MFZn-C)
- การใช้งาน**
- อุปกรณ์ขนาดใหญ่และขนาดกลาง/รถเข็น/รถเข็นสี่ล้อขนาดเล็ก
- กำหนดส่งมอบ**
- สินค้ามาตรฐาน...กรุณาติดต่อสอบถามถึงกำหนดส่งมอบ
- หมายเหตุ**
- กรุณาใช้ที่จับยึดล้อเลื่อนแบบเฉพาะ
- Specifications**
- Material: Main body: Cold rolled steel plate (SPCC)  
Wheel: Phenolic resin
  - Finish: Zinc plating chrome treatment (MFZn)
- Specific-use**
- Large or middle-sized equipment, flatbed pushcarts and wagons
- Remarks**
- Exclusive caster holder is available.



K-100WHB-P-75



K-100WHB-P-50



เลขที่สินค้า Product No.	RoHS 10+	CAD	φD	H	L1×L1	P×P	L2	W	t	φd
K-100WHB-P-50	●	2D/3D	50	79	84×84	64×64	11	38	3.2	8.5
K-100WHB-P-65	●	2D/3D	65	97	100×100	78×78	13	48	4	10.5
K-100WHB-P-75	●	2D/3D	75	107	100×100	78×78	13	48	4	10.5

เลขที่สินค้า Product No.	รัศมีการหมุน Slewing radius	มวลน้ำหนักที่รับได้ kN Allowable load	มวลผลิตภัณฑ์ (g) Mass	รหัส Code
K-100WHB-P-50	39	2.94	760	30094
K-100WHB-P-65	49	3.92	1,410	30095
K-100WHB-P-75	54	4.90	1,500	30096

● : ผลิตภัณฑ์ที่ได้รับการรับรองตามมาตรฐาน RoHS10 ▲ : สามารถรับรองตามมาตรฐาน RoHS10

- ลูกเลือกรถรับน้ำหนัก
- HEAVY-DUTY CASTERS
- ล้อเลื่อน
- ลูกเลือกล้อ
- ล้อพร้อมตัวปรับแรงกระแทก
- ลูกเลือกรถรับน้ำหนัก
- ล้อประตู่
- ล้อแบบลูกบอล
- มอเตอร์อาร์ม
- ตัวปรับระดับ
- ล้อแบบเหยียบ
- บันได
- รางเลื่อน

## ที่จับยึดล้อเลื่อน CASTER HOLDER



## K-44

ทำจากพลาสติก

### ลักษณะเด่น Feature

- ใช้โพลีเอทิลีนที่มีความหนาแน่นต่ำเพื่อทำให้ลื่นบนพื้นถนนได้ยากขึ้น
- ติดตั้งรับ (ส่วนเสริมความแข็งแรง) รูปทรงโครงถักที่ด้านใน/ด้านหลังที่จับยึด เพื่อรับมือกับการเปลี่ยนรูปจากน้ำหนักที่มาก
- ใช้กับล้อเลื่อนสำหรับการรับน้ำหนักมากและล้อเลื่อนสำหรับน้ำหนักมากเป็นพิเศษได้
- Low-density polyethylene is used to reduce skidding on the road surface
- The rear of the holder is ribbed in truss shape to prevent deformation by heavy loads
- Heavy-load casters and superheavy-load casters are also available.

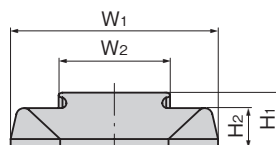
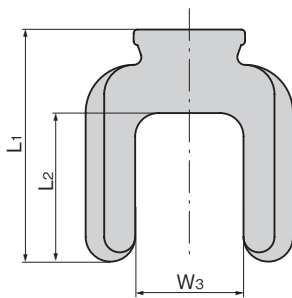
- ข้อมูลจำเพาะ**
- วัสดุ: โพลีเอทิลีนที่มีความหนาแน่นต่ำ (LDPE)
  - HDD47 (มาตราวัดความแข็ง)
  - สีมาตรฐาน: สีเหลือง

- กำหนดส่งมอบ**
- สินค้ามาตรฐาน...กรุณาติดต่อสอบถามถึงกำหนดส่งมอบ

- Specifications**
- Material: Low-density polyethylene (LDPE)
  - HDD47 (Durometer hardness scale)
  - Standard color: Yellow



K-44



ตัวอย่างการใช้  
Example of application



เลขที่สินค้า Product No.	RoHS 10+	CAD	เส้นผ่านศูนย์กลางล้อที่ใช้ Applicable wheel size	L1	L2	W1	W2	W3	H1	H2	มวลผลิตภัณฑ์ (g) Mass	รหัส Code
K-44-50	●	2D	50	67	48	59	45	25	16	10	15	31078
K-44-65	●	2D	65	82	57	68	48	30	20	11	22	31079
K-44-75	●	2D	75	89	61	75	50	33	20	11	25	31080
K-44-100	●		100	110	73	96	53	44	25	16	50	31642
K-44-150	●		150	150	96	134	72	70	35	25	120	31643

● : ผลิตภัณฑ์ที่ได้รับการรับรองตามมาตรฐาน RoHS10 ▲ : สามารถรับรองตามมาตรฐาน RoHS10