

ลิมิตสวิตช์ของประตู

LIMIT SWITCHES


LE-126
ทำจากพลาสติก

ลักษณะเด่น Feature

- สวิตช์แบบกลไกจะ ON / OFF ได้ด้วยแม่เหล็ก
- เวลาปิดสนิท COM-NO: ON COM-NC: OFF
- Mechanical switch ON / OFF
- When adjacent COM-NO:ON COM-NC:OFF

- ข้อมูลจำเพาะ ส่วนของสวิตช์ คุณสมบัติ
- วัสดุ: พลาสติก ABS
 - สีมาตรฐาน: สีเทา
 - พิกัด: แรงดันไฟฟ้าที่ใช้มากที่สุด DC200V กระแสไฟฟ้าที่ใช้มากที่สุด 0.5A พลังงานที่ใช้มากที่สุด 50W (ใช้ AC ไม่ได้)
 - วงจรจุดสัมผัส: 1C
 - แรงต้านทานขณะสัมผัส: ต่ำกว่า 100mΩ (ค่าเริ่มต้น)
 - แรงต้านทานฉนวน: มากกว่า 100MΩ (500VDC)
 - แรงดันไฟฟ้าที่ทนได้: (50/60Hz ระยะเวลา 1 นาที) ระหว่างขั้ว-เคส AC1000V
 - ความทนทาน: มากกว่า 50,000 ครั้ง
 - อุณหภูมิแวดล้อมที่ใช้: -20 ถึง +60°C (ไม่จับตัวเป็นน้ำแข็ง)
 - ความชื้นโดยรอบที่ใช้: ต่ำกว่า 35-85%RH (ไม่เกิดการควบแน่น)

- การใช้งาน
- ตรวจสอบการเปิดปิดประตู
- หมายเหตุ
- ผลึกภัณฑ์นี้ใช้พลาสติกไม่เป็นผลึกซึ่งไม่เหมาะใช้งานกับสารป้องกันการคลายตัวจึงควรหลีกเลี่ยงการใช้

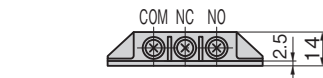
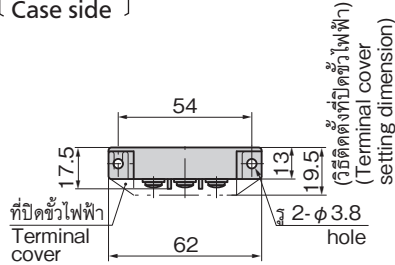
- Specifications
- Material: ABS resin
 - Standard color: Gray
 - Rated: Max. operating voltage DC200V
 - Max. operating current 0.5A
 - Max. operating power 50W (AC can not be use)
 - Contact circuit: 1C
 - Contact resistance: 100mΩ or less
 - Insulation resistance: 100MΩ or more (500VDC)
 - Withstand voltage: (50/60 Hz, one minute). Between terminal and case: AC1000V
 - Durability: Mechanical : 50,000 time or more
 - Ambient temperature: -20°C to +60°C (non-freezing)
 - Operating humidity range: 35% to 85%RH or less (non-condensing)
- Specific use
- To sense door opening / closing
 - This product uses noncrystalline resin. It is not suitable for thread-locking fluid so use should be avoided.



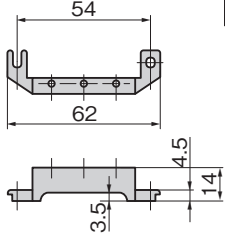
Remarks



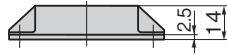
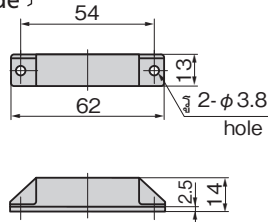
〔ฝั่งกล่องใส่〕
Case side


LE-126

〔ที่ปิดขั้ว〕
Terminal cover



〔ฝั่งประตู〕
Door side



ระยะที่ตรวจจับได้: ไม่เกิน 10 มม.

※การติดตั้งแผ่นวัสดุ ฯลฯ ระหว่างสวิตช์จะทำให้ระยะที่ตรวจจับได้ต่ำลง และระยะที่ตรวจจับได้จะต่ำลงเมื่อใช้ประตูเหล็ก

Useful detection distance: 10mm or less
※If a plate or other device is installed between switches, detection distance will be shortened, and it's same (detection distance shorter) when iron door is used.

เลขที่สินค้า Product No.	RoHS 10/✓	CAD	มวลผลิตภัณฑ์ (g) Mass	รหัส Code
LE-126		2D/3D	50	50110

- : ผลิตภัณฑ์ที่ได้รับการรับรองตามมาตรฐาน RoHS10
- ▲ : สามารถรับรองตามมาตรฐาน RoHS10

ลิมิตสวิตช์ของประตู

LIMIT SWITCHES


LE-124
ทำจากพลาสติก

ลักษณะเด่น Feature

- สวิตช์หลักจะ ON / OFF ได้ด้วยแม่เหล็ก (ON เวลาปิดสนิท)
- Lead switch ON/OFF with magnet. (ON when near-by)

- ข้อมูลจำเพาะ ส่วนของสวิตช์ คุณสมบัติ
- วัสดุ: พลาสติก ABS
 - สีมาตรฐาน: สีเทา
 - พิกัด: แรงดันไฟฟ้าที่ใช้มากที่สุด DC100V กระแสไฟฟ้าที่ใช้มากที่สุด 0.1A พลังงานที่ใช้มากที่สุด 10W (ใช้ AC ไม่ได้)
 - วงจรจุดสัมผัส: 1a
 - แรงต้านทานขณะสัมผัส: ต่ำกว่า 150mΩ (ค่าเริ่มต้น)
 - แรงต้านทานฉนวน: มากกว่า 100MΩ (500VDC)
 - แรงดันไฟฟ้าที่ทนได้: (50/60Hz ระยะเวลา 1 นาที) ระหว่างขั้ว-เคส AC1000V
 - ความทนทาน: มากกว่า 50,000 ครั้ง
 - อุณหภูมิแวดล้อมที่ใช้: -10 ถึง +60°C (ไม่จับตัวเป็นน้ำแข็ง)
 - ความชื้นโดยรอบที่ใช้: ต่ำกว่า 35-85%RH (ไม่เกิดการควบแน่น)

- การใช้งาน
- ตรวจสอบการเปิดปิดประตู
- หมายเหตุ
- กรุณาระวังเพราะการทำงานอาจไม่ติดหากส่วนของสวิตช์โดนกระแทกรุนแรง (ตกมาจากความสูงมากกว่า 80cm เป็นต้น)
 - ผลึกภัณฑ์นี้ใช้พลาสติกไม่เป็นผลึกซึ่งไม่เหมาะใช้งานกับสารป้องกันการคลายตัวจึงควรหลีกเลี่ยงการใช้

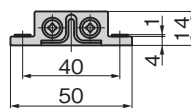
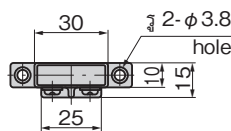
- Specifications
- Material: ABS resin
 - Standard color: Gray
 - Rated: Max. operating voltage DC100V
 - Max. operating current 0.1A
 - Max. operating power 10W (AC can not be use)
 - Contact circuit: 1a
 - Contact resistance: 150mΩ or less
 - Insulation resistance: 100MΩ or more (500VDC)
 - Withstand voltage: (50/60 Hz, one minute). Between terminal and case: AC1000V
 - Durability: Mechanical : 50,000 time or more
 - Ambient temperature: -10°C to +60°C (non-freezing)
 - Operating humidity range: 35% to 85%RH or less (non-condensing)
- Specific use
- To sense door opening/closing
 - Subjecting switch to heavy shock (e.g. falling from height of 80cm or more) may cause improper operation. Use caution.
 - This product uses noncrystalline resin. It is not suitable for thread-locking fluid so use should be avoided.



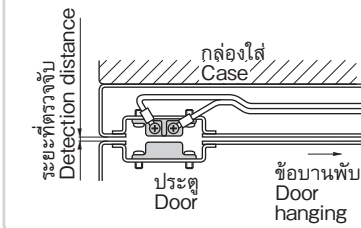
Remarks



〔ฝั่งกล่องใส่〕
Case side


LE-124

ตัวอย่างการติดตั้ง
Example of installation

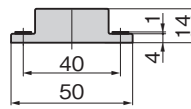
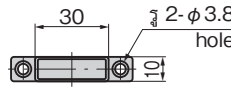


ระยะที่ตรวจจับได้: ไม่เกิน 10 มม.

※การติดตั้งแผ่นวัสดุ ฯลฯ ระหว่างสวิตช์จะทำให้ระยะที่ตรวจจับได้ต่ำลง และระยะที่ตรวจจับได้จะต่ำลงเมื่อใช้ประตูเหล็ก

Useful detection distance: 10mm or less
※If a plate or other device is installed between switches, detection distance will be shortened, and it's same (detection distance shorter) when iron door is used.

〔ฝั่งประตู〕
Door side



เลขที่สินค้า Product No.	RoHS 10/✓	CAD	มวลผลิตภัณฑ์ (g) Mass	รหัส Code
LE-124		2D/3D	20	50084

- : ผลิตภัณฑ์ที่ได้รับการรับรองตามมาตรฐาน RoHS10
- ▲ : สามารถรับรองตามมาตรฐาน RoHS10