



# ล็อคหัวกุญแจแบบ M

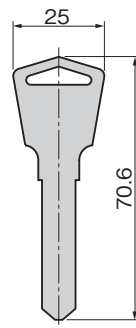
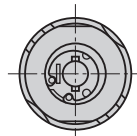
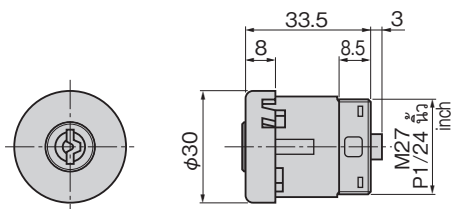
## CYLINDER LOCK M TYPE



C-375-M



กุญแจต่างกัน  
Key differences



### ลักษณะเด่น Feature

- สามารถใช้กับซีรีส์มือจับ cremone ของทาคิเก็นทั้งหมดได้
- สามารถใช้ประกอบกับระบบมาสเตอร์ได้
- สามารถผลิตหมายเลขตามที่เราได้
- Usable for all the cremone handle series of TAKIGEN.
- Master system can be incorporated.
- Lock with a customer-specified number can be produced.

- ข้อมูล จำเพาะ**
- วัสดุ: ตัวอุปกรณ์: ซิงค์อัลลอย (ZDC) แผ่นเหล็กสแตนเลส (SUS304) กุญแจ: แผ่นทองเหลือง (C3713P)
  - การจัดการผิวหน้า: ตัวอุปกรณ์: ซุปโครเมียม (MZCr) กุญแจ: ซุปโครเมียม (MBCr)
  - หมายเลขกุญแจ: กุญแจต่างกัน
  - อุปกรณ์ที่แนบมา: กุญแจ 3 ดอก
  - จำนวนกุญแจที่ต่างกันมากที่สุด: 1,000,000 รูปแบบ
- หมายเหตุ**
- กรุณาใช้แหวนตกแต่ง (C-375-R อ้างอิงหน้า 1,284) ในกรณีนี้ที่ฝาครอบกุญแจเปิดออก

- Specifications**
- Material: Main body: Zinc alloy (ZDC) Stainless steel plate (SUS304) Key: Brass plate (C3713P)
  - Finish: Main body: Chrome plating (MZCr) Key: Chrome plating (MBCr)
  - Key No.: Key differences
  - Accessories: Three keys
  - Maximum number of key differences: 1,000,000
- Remarks**
- Please use a dressing ring (C-375-R P.1284) for the exposed lock.

ตัวล็อค  
กลอนสลัก/ตัวยึด  
อุปกรณ์กุญแจ/อุปกรณ์เสริม



ตัวล็อค

กลอน  
สลัก

ที่จับ  
ยึดประตู

เช็กล็อค

ตัวควบคุม  
กลาง

ชิ้นส่วน  
เกี่ยวกับราว

ที่ล็อค  
ตะแกรง

INDUSTRIAL LOCKS

ที่ครอบกุญแจสำหรับ  
งานอุตสาหกรรม

ป้องกันคลื่น  
แม่เหล็กไฟฟ้า

ปะเก็น

กรอบหน้าต่างที่  
ยึด  
แน่นป้องกัน

ขาข้าง/  
แหวนยาว

อุปกรณ์เสริม  
(C)

ชิ้นส่วนที่เกี่ยวกับ  
ซาร์จกระแสไฟ

ชิ้นส่วนและ  
อุปกรณ์ตู้แช่

ระบบ  
กลอน

เลขที่สินค้า Product No.	RoHS 10	CAD	รหัส Code
C-375-M		2D	23287

- : ผลิตกันที่ได้รับการรับรองตามมาตรฐาน RoHS10
- ▲ : สามารถรับรองตามมาตรฐาน RoHS10