

# หัวล็อก CAM LOCKS



**C-1196**  
ทำจากสแตนเลส

**C-196**  
ทำจากซิงค์อัลลอย

ยืนยัน: การใส่กุญแจด้วยเสียงคลิก

PAT.PEND.

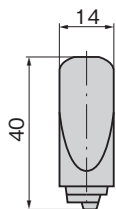
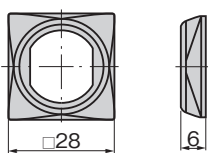
## ลักษณะเด่น Feature



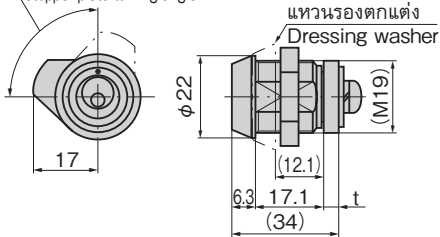
C-1196

- เนื่องจากทำจากสแตนเลสจึงมีความทนต่อความกัดกร่อนสูง
- ด้วยโครงสร้างภายในที่เป็นระบบคลิก ทำให้การควบคุมเป็นไปได้อย่างมีประสิทธิภาพ
- การปลดล็อกกุญแจโดยไม่ได้ใช้กุญแจเฉพาะจะทำได้ยาก
- ใช้แหวนรองตบแต่ง จึงสามารถเลือกตำแหน่งติดตั้งชิ้นส่วนสำหรับยึดได้ 2 รูปแบบ
- Corrosion-resistant stainless steel is used.
- Thanks to the click mechanism, you can get the dependable feeling.
- It's difficult to unlock with a key other than the special key.
- Using the dressing washer, two installation position of the stopper plate can be selected.

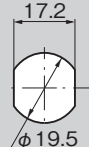
แหวนรองตบแต่ง  
Dressing washer



มุมการหมุนชิ้นส่วน  
สำหรับยึด 90°  
Stopper plate turning angle



ขนาดการเจาะรูพาดแนล  
Panel drilling dimensions



[C-1196]

- ข้อมูล  
จำเพาะ
- มวลผลิตภัณฑ์: 95g
  - วัสดุ: สแตนเลส (SUS304)
  - การจัดการผิวหน้า: ชัดเงา

[C-196]

- ข้อมูล  
จำเพาะ
- มวลผลิตภัณฑ์: 90g
  - วัสดุ: ซิงค์อัลลอย (ZDC)
  - การจัดการผิวหน้า: ชุบโครเมียม (MZCr)
  - อุปกรณ์ที่แนบมา: กุญแจเฉพาะ/แหวนรองตบแต่ง 1 ชิ้น

การใช้งาน  
หมายเหตุ

- อุปกรณ์ดับเพลิง/อุปกรณ์ป้องกันอัคคีภัย/ช่องสำหรับซ่อมบำรุงขนาดเล็ก/เครื่องตัดแต่งโลหะ
- แรงบิดในการขันยึด M19 ที่แนะนำ: 6.86N·m

[C-1196]

- Specifications
- Mass: 95g
  - Material: Stainless steel (SUS304)
  - Finish: Buffing

[C-196]

- Specifications
- Mass: 90g
  - Material: Zinc alloy (ZDC)
  - Finish: Chrome plating (MZCr)
  - Accessories: Special key and dressing washer
- Specific-use
- Fire extinguishing facilities, disasters prevention facilities, small inspection entrance and machine tools
- Remarks
- Recommended M19 tightening torque: 6.86N·m

เลขที่สินค้า Product No.	RoHS 10+	CAD	t	รหัส Code
C-1196		2D	3	22775
C-196	●	2D	4	20499

- : ผลิตภัณฑ์ที่ได้รับการรับรองตามมาตรฐาน RoHS10
- ▲ : สามารถรับรองตามมาตรฐาน RoHS10

# น็อตพร้อมที่ล็อก SCREWDRIVER LOCKS

PAT.PEND.

## ลักษณะเด่น Feature



C-286-1



C-286-2

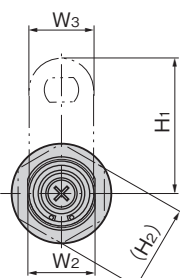
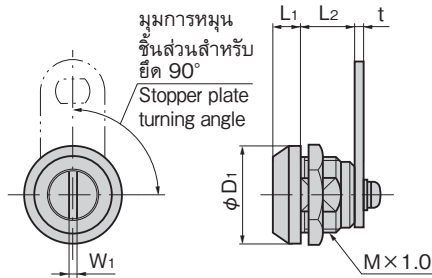
- สามารถควบคุมการเปิดปิดอย่างง่ายด้วยไขควงปากแบน ฯลฯ
- โครงสร้างล็อกจะทำงานในตอนที่ใส่กุญแจและปลดล็อก เพื่อป้องกันไม่ให้ชิ้นส่วนสำหรับยึดขยับ ในตอนที่ใส่กุญแจและปลดล็อกนั้น กุญแจกดส่วนกลางแล้วค่อยขยับ
- สามารถติดตั้งได้ ในขณะที่ชิ้นส่วนสำหรับยึดถูกติดเอาไว้

- Can be locked/unlocked easily with a screwdriver etc.
- Lock works when locked/unlocked to prevent stopper plate from moving. Press the center before locked/unlocked.
- Installation is possible while holding the stopper plate in place.

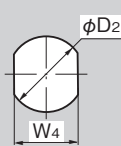
- ข้อมูล  
จำเพาะ
- วัสดุ: ซิงค์อัลลอย (ZDC)
  - การจัดการผิวหน้า: ชุบโครเมียม (MZCr)
- การใช้งาน  
หมายเหตุ
- อุปกรณ์สร้างการสั่นสะเทือน/รถยนต์/เครื่องตัดแต่งโลหะ/ช่องสำหรับซ่อมบำรุงขนาดเล็ก/แผงจ่ายไฟ
  - แรงบิดในการขันยึด M19 ที่แนะนำ: 6.86N·m
  - แรงบิดในการขันยึด M12 ที่แนะนำ: 4N·m

- Specifications
- Material: Zinc alloy (ZDC)
  - Finish: Chrome plating (MZCr)
- Specific-use
- Vibration equipment, vehicles, machine tools, small inspection entrance and distribution boards
- Remarks
- Recommended M19 tightening torque: 6.86N·m
  - Recommended M12 tightening torque: 4N·m

มุมการหมุน  
ชิ้นส่วนสำหรับ  
ยึด 90°  
Stopper plate  
turning angle



ขนาดการเจาะรูพาดแนล  
Panel drilling  
dimensions



เลขที่สินค้า Product No.	RoHS 10+	CAD	L1	L2	W1	W2	W3	W4	H1	(H2)	t	phi D1	phi D2	M	มวลผลิตภัณฑ์ (g) Mass	รหัส Code
C-286-1		2D/3D	7	13.5	1.6	17	16	17.2	34	22	2.3	25	19.5	M19	53	21857
C-286-2		2D	4	10.3	1.2	10.8	10	11	25	17	1.6	15	12.4	M12	17	22168

- : ผลิตภัณฑ์ที่ได้รับการรับรองตามมาตรฐาน RoHS10
- ▲ : สามารถรับรองตามมาตรฐาน RoHS10

ตัวล็อก  
กลอนสลัก/ตัวยึด  
อุปกรณ์ควบคุมประตู/อุปกรณ์เสริม



ตัวล็อก

กลอน  
สลัก

ที่จับ  
ยึดประตู

เขี้ยวล็อก

ตัวควบคุม  
กลาง

ชิ้นส่วน  
เกี่ยวกับราว

ที่ล็อก  
ตะแกรง

INDUSTRIAL LOCKS

ที่ครอบกุญแจพร้อม  
จานวนชุดสหกรรม

ป้องกันคลื่น  
แม่เหล็กไฟฟ้า

ปะเก็น

กอบนที่เข้ายึด  
แผ่นป้องกัน

ขายาว/  
แหวนยาว

อุปกรณ์เสริม  
(C)

ชิ้นส่วนที่เกี่ยวกับ  
ชาร์ตกระแสน้ำ

ชิ้นส่วนและ  
อุปกรณ์ตู้แช่

ระบบ  
กลอน