



ตัวล็อก

กลอน
สลัก

ที่จับ
ยึดประตู

เช็ควงล็อก

ตัวควบคุม
กลาง

ชิ้นส่วน
เกี่ยวกัน

ที่ล็อก
ตะแกรง

ที่ต่อกุญแจด้วย
งานอุตสาหกรรม

ป้องกันคลื่น
แม่เหล็กไฟฟ้า

ปะเก็น

กรอบหน้าต่าง
แผ่นป้องกัน

ขาข้าง/
แหวนข้าง

อุปกรณ์เสริม
(C)

ชิ้นส่วนที่ติดตั้ง
พร้อมกัน

ชิ้นส่วนและ
อุปกรณ์คู่เข้า

ระบบ
กลอน

ล็อคกลมส่วนบุคคล

PERSONAL COIN LOCKS

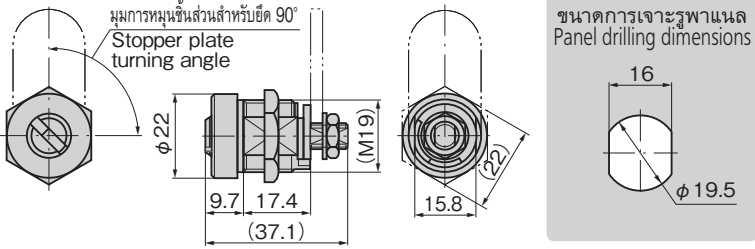
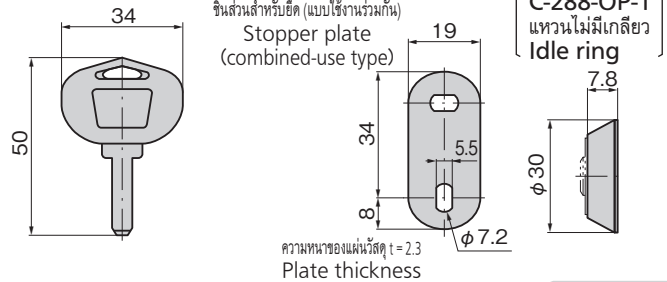
PAT.PEND.



C-288 กุญแจ No.Z00288 Key

ลักษณะเด่น Feature

- กุญแจมีสเปคเป็นไบแอสคัทที่ยากต่อการทำซ้ำ (มีกระบวนการทำร่องฟันของมุมกุญแจ)
- จำนวนกุญแจที่ต่างกันมีมากด้วยการจัดเรียงตัวของฟัน 135° 11 ชิ้น
- โครงสร้างกุญแจเปลี่ยนได้ที่ทำงานอย่างราบรื่น
- ถอดกุญแจออกได้เฉพาะเวลาที่ใส่กุญแจแล้วเท่านั้นจึงทำให้ไม่เกิดปัญหาลืมใส่กุญแจ
- Key is cut bias to prevent duplication.
- Key differences can be approx. 170,000 sets with a 11-piece 135° pin alignment.
- Smooth reversible key structure.
- Key can be removed only when locking so you don't fail to lock.



C-288

ทำจากทองเหลือง

- ข้อมูลจำเพาะ
- มวลผลิตภัณฑ์: ตัวอุปกรณ์: 62g, กุญแจ: 20g
 - วัสดุ: ตัวอุปกรณ์: แท่งทองเหลืองแบบพรีคัตติ้ง (C3604BD)
กุญแจ: แผ่นทองเหลือง (C3713P)
 - การจัดการผิวหน้า: ตัวอุปกรณ์: ซุปโครเมียม (MBCr)
กุญแจ: ซุบนิกเกิล (MBNi)
 - หมายเลขกุญแจ: Z00288
 - รับผิดชอบหมายเลขกุญแจที่เหมือนกัน/หมายเลขกุญแจตามทุกระดับ: ซุปโครเมียม (MBCr)
กุญแจ: ซุบนิกเกิล (MBNi)
 - จำนวนกุญแจที่ต่างกันมากที่สุด: 177,000 รูปแบบ
 - อุปกรณ์ที่แนบมา: กุญแจ 2 ดอก/ชิ้นส่วนสำหรับยึด

- การใช้งาน
- ผู้จำหน่ายสินค้าอัตโนมัติ/อุปกรณ์เพื่อความบันเทิง
- หมายเหตุ
- มีประเภทบอลเบรคที่แทนที่ที่จะป้องกันการหมุนของกุญแจในตำแหน่งใส่กุญแจและปลดล็อกด้วย (C-288-DL)
 - มีแหวนไม่มีเกลียวเป็นแบบจำหน่ายแยกด้วย (C-288-OP-1)
 - สามารถใช้ประกอบกับระบบมาสเตอร์ได้ กรุณาติดต่อสอบถาม

Specifications

- Mass: Main body: 62g. Key: 20g
- Material: Main body: Free cutting brass bar (C3604BD). Key: Brass plate (C3713P)
- Finish: Main body: Chrome plating (MBCr). Key: Nickel plating (MBNi)
- Key No.: Z00288
- No. of max. key differences: 177,000
- Accessories: Two keys and stopper plate

Specific use

- Vending machines and amusement equipment

เลขที่สินค้า Product No.	RoHS 10+	CAD	รหัส Code
C-288 หมายเลขเดียวกัน keyed alike		2D/3D	21319
C-288 กุญแจต่างกัน key differences		3D	21320
C-288-OP-1		2D/3D	22955

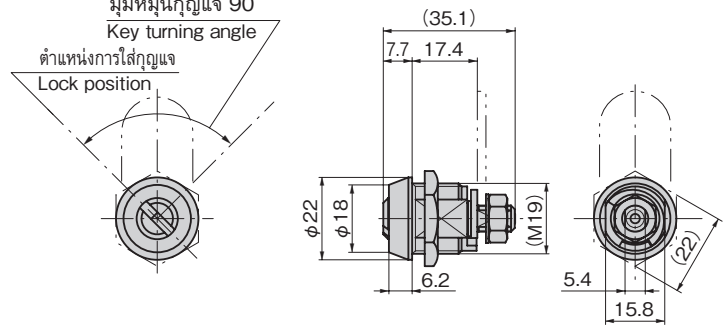
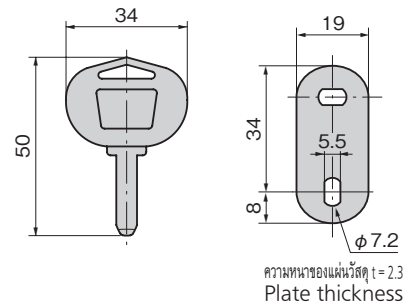
- : ผลิตภัณฑ์ที่ได้รับการรับรองตามมาตรฐาน RoHS10
- ▲ : สามารถรับรองตามมาตรฐาน RoHS10

ล็อคกลมส่วนบุคคล 7P

PERSONAL COIN LOCKS



C-288N-F กุญแจ No.FMN2288 Key



C-288N-F

ทำจากทองเหลือง

ลักษณะเด่น Feature

- รูปร่างหัวทรงสอบช่วยปกป้องจากการฝืนทำลายด้วยการโยน
- กุญแจต่างกัน 2,000 รูปแบบด้วยการจัดเรียงตัวของฟัน 135° 7 ชิ้น
- กุญแจมีข้อมูลจำเพาะเป็นไบแอสคัทที่ยากต่อการทำซ้ำ (มีกระบวนการทำร่องฟันของมุมกุญแจ)
- ถอดกุญแจออกได้เฉพาะเวลาที่ใส่กุญแจแล้วเท่านั้นจึงทำให้ไม่เกิดปัญหาลืมใส่กุญแจ
- โครงสร้างกุญแจเปลี่ยนได้ที่ทำงานอย่างราบรื่น
- The head is tapered to protect against forcible breaking by chucking.
- Key differences of about 2000 sets are available with 7-pieces 135° pin alignment.
- Key is cut bias so it's difficult to duplicate. (key corner pin groove machined)
- Key can be removed only when locking so you don't fail to lock.
- Smooth reversible key structure.

- ข้อมูลจำเพาะ
- วัสดุ: ตัวอุปกรณ์: แท่งทองเหลืองแบบพรีคัตติ้ง (C3604BD)
กุญแจ: แผ่นทองเหลือง (C3713P)
 - การจัดการผิวหน้า: ตัวอุปกรณ์: ซุปโครเมียม (MBCr)
กุญแจ: ซุบนิกเกิล (MBNi)
 - จำนวนกุญแจที่ต่างกันมากที่สุด: 2,000 รูปแบบ
 - อุปกรณ์ที่แนบมา: กุญแจ 2 ดอก/ชิ้นส่วนสำหรับยึด
- การใช้งาน
- ผู้จำหน่ายสินค้าอัตโนมัติ/อุปกรณ์เพื่อความบันเทิง

Specifications

- Material: Main body: Free cutting brass bar (C3604BD). Key: Brass plate (C3713P)
- Finish: Main body: Chrome plating (MBCr). Key: Nickel plating (MBNi)
- No. of max. key differences: 2,000
- Accessories: Two keys and stopper plate.

Specific use

- Vending machines and amusement equipment.

เลขที่สินค้า Product No.	RoHS 10+	CAD	มวลผลิตภัณฑ์ (g) Mass	รหัส Code
C-288N-Fหมายเลขเดียวกัน Keyed alike			79	24483
C-288N-Fกุญแจต่างกัน differences			79	24484

- : ผลิตภัณฑ์ที่ได้รับการรับรองตามมาตรฐาน RoHS10
- ▲ : สามารถรับรองตามมาตรฐาน RoHS10