



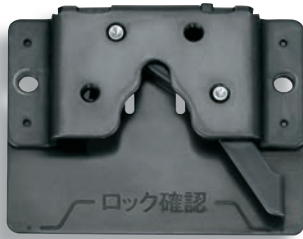
C-1544
ทำจากสแตนเลส

ล็อค PC สแตนเลส

STAINLESS PC LOCKS



C-1544-1-L



C-1544-1-R



C-1544-2



C-1544-F

ลักษณะเด่น Feature

- สามารถยึดคอมพิวเตอรืและเครื่องมือวัดได้แบบวินทัช
- สามารถติดตั้งที่เครื่องอื่นได้เช่นกัน
- One-touch locking for PC's and measurement instrumentation.
- Also mountable on oscillation devices.

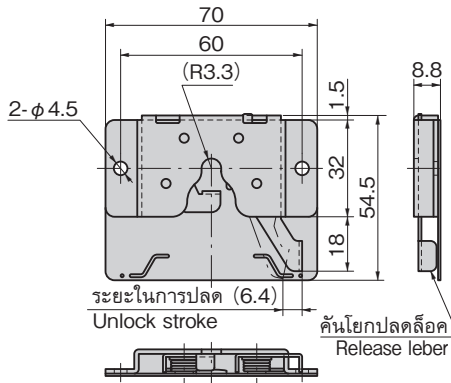
ชื่อรุ่น • รหัส: C-1544-1/2: แผ่นเหล็กสแตนเลส (SUS304)
 จำเพาะ C-1544-F: แท่งสแตนเลส (SUS303)
 อีลาสโตเมอร์ (TPE)

- การใช้งาน • การจัดการผิวหน้า: ชุบโครเมียมดำ
- หมายเหตุ • ความแข็งของอีลาสโตเมอร์: 80°-90°
- คอมพิวเตอรืและเครื่องมือวัดที่ต้องมีการถอดเข้าออก
 - เวลาที่ต้องการล็อค กรุณาตรวจสอบว่าปลายของคันทโยกอยู่ในตำแหน่งที่มีเครื่องหมาย ○ สำหรับ "ยืนยันการล็อค"
 - กรณีที่ติดตั้งในเครื่องที่มีการสั่นสะเทือน กรุณาหาสารป้องกันการคลายตัวก่อนที่จะขันยึด

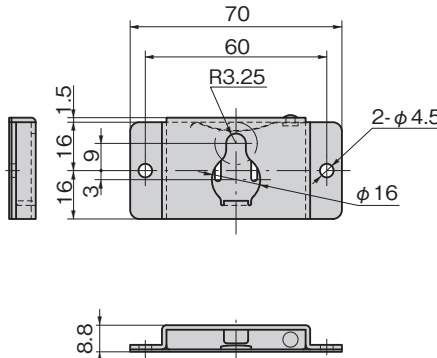
Specifications • Material: C-1544-1·2: Stainless steel plate (SUS304)
 C-1544-F: Stainless steel bar (SUS303)
 Elastomer (TPE)

- Specific-use Remarks • Finish: Black chrome plating
- Elastomer hardness: 80° to 90°
 - PCs and measurement instrumentation being removed
 - When locked, check that the end of the lever is at the ○ mark for "locked".
 - When mounting on vibrating instrumentation, be sure to fasten by applying thread-locking fluid.

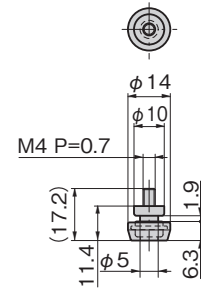
[C-1544-1-R]



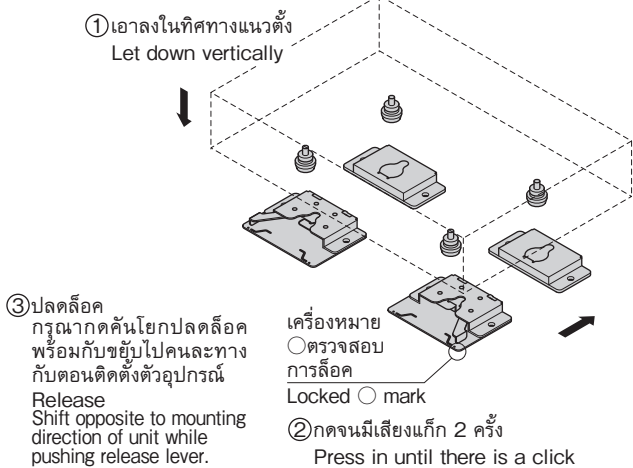
[C-1544-2]



[C-1544-F]



ตัวอย่างการใช้ Example of application



| เลขที่สินค้า Product No. | RoHS 10 | CAD | มวลผลิตภัณฑ์ (g) Mass | รหัส Code |
|--------------------------|---------|-----|-----------------------|-----------|
| C-1544-1-L | 2D/3D | | 61 | 24378 |
| C-1544-1-R | 2D/3D | | 61 | 24379 |
| C-1544-2 | 2D/3D | | 41 | 24380 |
| C-1544-F | 2D/3D | | 5 | 24381 |

● : ผลิตภัณฑ์ที่ได้รับการรับรองตามมาตรฐาน RoHS10
 ▲ : สามารถรับรองตามมาตรฐาน RoHS10

ตัวล็อค
 กลอนสลัก/ตัวยึด
 อุปกรณ์ยึด/อุปกรณ์เสริม

ตัวล็อค

กลอนสลัก

ที่จับยึดประตูล็อค

เขี้ยวล็อค

ตัวควบคุมกลาง

ชิ้นส่วนเกี่ยวกับราว

ที่ล็อคตะแกรง

ที่ครอบงู่ง่ายๆกับราวอุตสาหกรรม

ป้องกันคลื่นแม่เหล็กไฟฟ้า

ปะเก็น

กรอบหน้าต่างที่ยึดแผ่นป้องกัน

ขาข้าง/แหวนยาง

อุปกรณ์เสริม (C)

ชิ้นส่วนกับเครื่องชาร์จกระแสไฟ

ชิ้นส่วนและอุปกรณ์คู่เข้า

ระบบกลอน