



หัวล็อกแบบร่อง SLIT LOCKS

ตัวล็อก

กลอนสลัก

ที่จับยึดประตู

DOOR CATCHES

เช็กล็อก

ตัวควบคุมกลาง

ชิ้นส่วนเกี่ยวกับราว

ที่ล็อกตะแกรง

ที่ครอบกุญแจหัวงานอุตสาหกรรม

ป้องกันคลื่นแม่เหล็กไฟฟ้า

ปะเก็น

กรอบหน้าต่าง/แผ่นป้องกัน

ขาขยาย/แหวนยาง

อุปกรณ์เสริม (C)

ชิ้นส่วนหัวข้อรางกระเบื้อง

ชิ้นส่วนและอุปกรณ์ตู้แช่

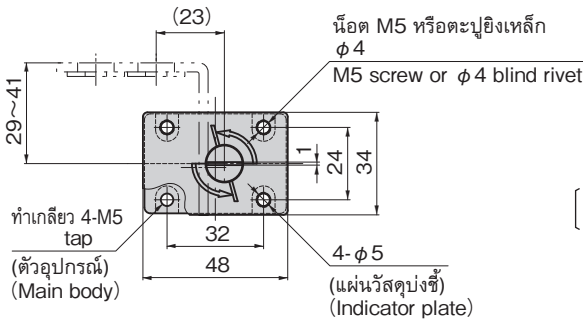
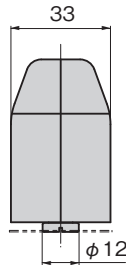
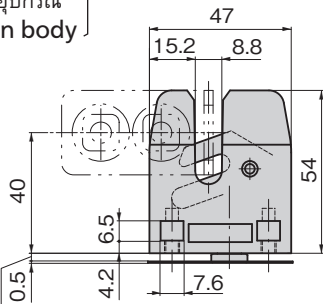
ระบบกลอน



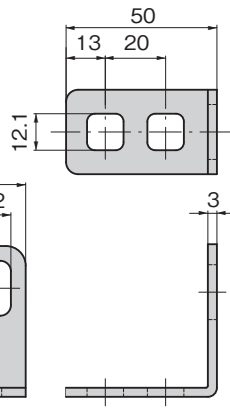
C-550-F

[ตัวอุปกรณ์]
Main body

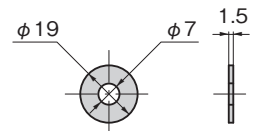
ความหนาของประตูที่ใช้มากที่สุด 2.6
Applicable panel thickness



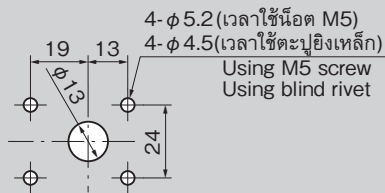
[ฐานร่อง]
Catch



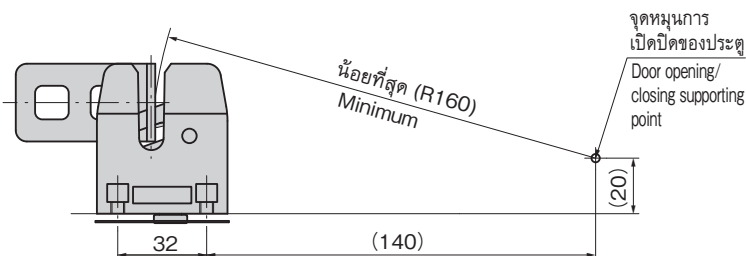
[แหวนร่อง]
Washer



ขนาดการเจาะรูพานแนล
Panel drilling dimensions



ตัวอย่างการติดตั้ง
Example of installation



※กรณีติดตั้งข้างตามแผนภาพด้านบน กรุณากำหนดตำแหน่งติดตั้งเพื่อไม่ให้ชิ้นส่วนรองรับชนกับตัวอุปกรณ์
※When fitting to the side as shown above, determine the position so that the bracket does not interfere with the unit.

ลักษณะเด่น Feature

PAT.PEND.

- เมื่อปิดประตูแล้วสามารถล็อกแบบวันทัชได้ กดประตูและซัดติดได้
- กรุณาหมุนด้วยไขควง ฯลฯ เพื่อปลดล็อก
- หลังจากปลดล็อกแล้ว จะประคองขณะปลดล็อกได้จนถึงตอนเปิดประตู ดังนั้นสามารถใช้ได้หลายชิ้นต่อประตูหนึ่งบาน
- Single-touch locking when the door is closed. Pushing the door closes it.
- Unlock with a screwdriver or similar.
- The door remains unlocked after unlocking until it is opened, allowing the use of multiple locks on the same door.

ข้อมูล
จำเพาะ

- วัสดุ: ตัวอุปกรณ์: ซิงค์อัลลอย (ZDC)
- เช็คว/ชิ้นส่วนรองรับ: แผ่นเหล็กสแตนเลส (SUS304)
- แคมหมุน: เหล็กหล่อสแตนเลส (SUS304)
- แผ่นวัสดุบังซี่: โลหะผสมอะลูมิเนียม (A5052)
- การจัดการผิวหน้า: ตัวอุปกรณ์: ซัดเรียบ
- แผ่นวัสดุบังซี่: ขูดผิวอะลูมิเนียมออกไซด์
- ความหนาของประตูที่ใช้: 2.6mm
- การใช้งาน: ประตูช่องสำหรับห้องบำรุงของอุปกรณ์ขนาดใหญ่/รถยนต์
- หมายเหตุ: กรุณาตรวจสอบสัดส่วนของหมุดย้ำเมื่อติดตั้งด้วยตะปูยิงเหล็ก φ4 ก่อนใช้งาน

Specifi-
cations

- Material: Main body: Zinc alloy (ZDC)
- Snatch/Catch: Stainless steel plate (SUS304)
- Rotating cam: Stainless steel casting (SUS304)
- Indicator plate: Aluminum alloy plate (A5052)

Specificuse
Remarks

- Finish: Main body: Barrel polishing
- Indicator plate: Alumite treatment
- Max. applicable panel thickness: 2.6mm
- Inspection doors for large equipment, trains
- If installing with φ4 blind rivet, be sure to check rivet dimensions first.

เลขที่สินค้า Product No.	RoHS 10	CAD	มวลผลิตภัณฑ์ (g) Mass	รหัส Code
C-550-F		2D	295	23776

- ผลิตภัณฑ์ที่ได้รับการรับรองตามมาตรฐาน RoHS10
- ▲ สามารถรับรองตามมาตรฐาน RoHS10