



หัวล็อคแบบร่องแบบ IV SLIT LOCKS IV

ลักษณะเด่น Feature

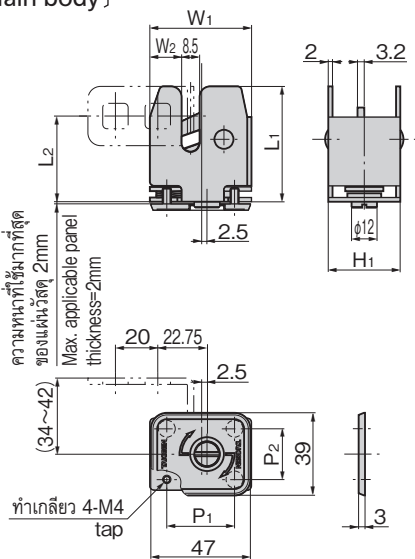
เปลี่ยนเป็นแบบกดเพื่อช่วยเสริมความแข็งแรง

- เปลี่ยนวัสดุสินค้าเดิม C-550 เพื่อเพิ่มความแข็งแรง ติดเหมือนเดิม
- เมื่อปิดประตูแล้วสามารถล็อคแบบวันทัชได้
- กรูณาหมุนด้วยเหรียญหรือไขควงเพื่อปลดล็อค
- Material of the current C-550 has been changed to increase strength but installation is same.
- Can be locked by one-touch of closing the door.
- Can be unlocked with a coin or screwdriver.

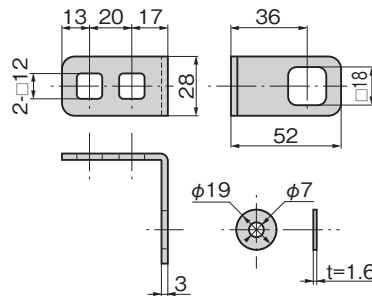


C-550-A

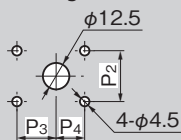
[ตัวอุปกรณ์
Main body]



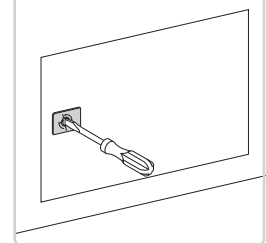
[ฐานรอง
Catch]



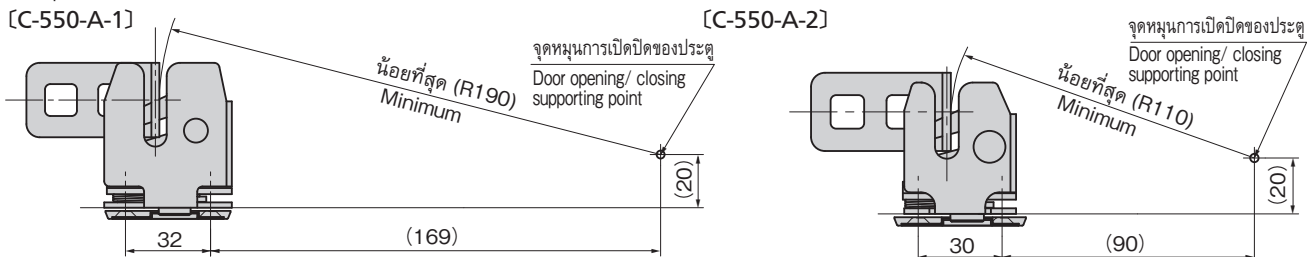
ขนาดการเจาะรูพานแนล
Panel drilling dimensions



ตัวอย่างการใช้
Example of application



ตัวอย่างการติดตั้ง
Example of installation



※กรณีติดตั้งด้านข้างตามแผนภาพด้านบน กรุณากำหนดตำแหน่งติดตั้งเพื่อไม่ให้อุปกรณ์รบกวนกับตัวอุปกรณ์
※When fitting to the side as shown above, determine the position so that the bracket does not interfere with the unit.

- ข้อมูลจำเพาะ
- วัสดุ: ตัวอุปกรณ์: แผ่นเหล็กกริตเย็น (SPCC) แผ่นวัสดุติดตั้ง: แผ่นเหล็กสแตนเลส (SUS304)
 - การจัดการผิวหน้า: ตัวอุปกรณ์: ผิวชุบสังกะสีเคลือบโครเมต (MFZn-C) แผ่นวัสดุติดตั้ง: การขัดผิวเงาแบบบาร์เรล
 - ความหนาที่มากที่สุดของแผ่นวัสดุ: 2mm
- การใช้งาน
- ประตูล็อคสำหรับห้องรับรองของอุปกรณ์ขนาดใหญ่/รถยนต์
- หมายเหตุ
- สินค้าเดิม C-550 เป็นสินค้าระงับการผลิต
- Specifications
- Material: Main body: Cold rolled steel plate (SPCC) Installation plate: Stainless steel plate (SUS304)
 - Finish: Main body: Zinc plating chromate treatment (MFZn-C) Installation plate: Gross barrel polishing
 - Max. applicable panel thickness: 2mm
- Specific-use
- Inspection entrance doors for large equipment and vehicles
- Remarks
- The current product No. C-550 has been stopped manufacturing.



ตัวล็อค

กลอน
สลัก

ที่จับ
ยึดประตู

DOOR CATCHES

เช็กล็อค

ตัวควบคุม
กลาง

ชิ้นส่วน
เกี่ยวกับราว

ที่ล็อค
ตะแกรง

ที่ครอบงู้ออก
จากอุตสาหกรรม

ป้องกันคลื่น
แม่เหล็กไฟฟ้า

ปะเก็น

กรอบหน้าต่าง
แผ่นป้องกัน

ขาข้าง/
แหวนยาง

อุปกรณ์เสริม
(C)

ชิ้นส่วนที่
เกี่ยวข้องกับ
ชาร์จเจอร์ไฟฟ้า

ชิ้นส่วนและ
อุปกรณ์ตู้แช่

ระบบ
กลอน

เลขที่สินค้า Product No.	RoHS 10	CAD	L1	L2	W1	W2	H1	P1	P2	P3	P4	มวลผลิตภัณฑ์ (g) Mass	รหัส Code
C-550-A-1		2D/3D	54.5	40.5	48	15	34	32	24	18.5	13.5	265	21812
C-550-A-2		2D/3D	47	36.5	40	11	30	30	20	17.5	12.5	222	22649

● : ผลิตภัณฑ์ที่ได้รับการรับรองตามมาตรฐาน RoHS10 ▲ : สามารถรับรองตามมาตรฐาน RoHS10