

สลักล็อค STRIKERS

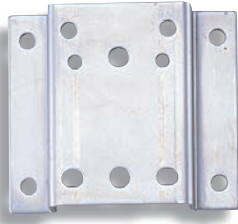


C-1376-ST
ทำจากสแตนเลส

C-1625-ST-1·2·5·6
ทำจากสแตนเลส

C-1625-BK
ทำจากสแตนเลส

C-625-ST-7
ทำจากเหล็ก



C-1625-BK



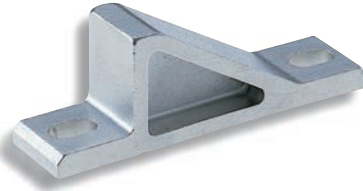
C-1625-ST-2



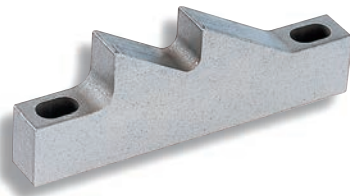
C-625-ST-7



C-1625-ST-1



C-1625-ST-5



C-1625-ST-6

ลักษณะเด่น Feature

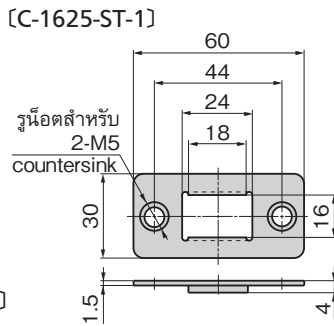
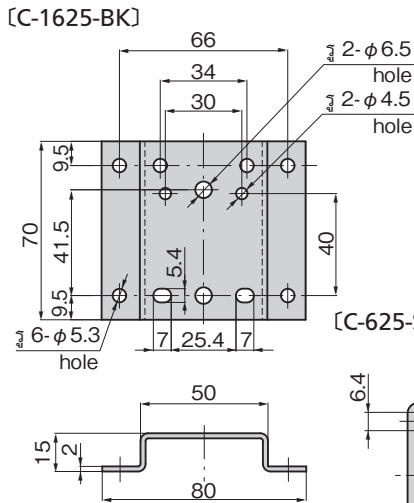
- เป็นขารองและสลักล็อคที่เข้ากับกลอนสลักแต่ละชนิด
- The bracket and the striker are compatible with each types of latch.

- ข้อมูลจำเพาะ
- วัสดุ: C-1625-ST-1/2/BK, C1376-ST: แผ่นเหล็กสแตนเลส (SUS304)
C-1625-ST-5/6: เหล็กหล่อสแตนเลส (SUS304)
C-625-ST-7: แผ่นเหล็กรีตีเอ็น (SPCC)
 - การจัดการผิวหน้า: C-1625-ST-5: การขัดมันเชิงไฟฟ้า
C-1625-ST-6: การล้างน้ำกรด
C-625-ST-7: ผิวชุบสังกะสีเคลือบโครเมต (MFZn-C)
- การใช้งาน
- ฐานรองสลัก

- Specifications
- Material: C-1625-ST-1·2·BK·C-1376-ST: Stainless steel plate (SUS304)
C-1625-ST-5·6: Cast Stainless steel (SUS304)
C-625-ST-7: Cold rolled steel plate (SPCC)
 - Finish: C-1625-ST-5: Electrolytic polishing
C-1625-ST-6: Acid treatment
C-625-ST-7: Zinc plating chromate treatment (MFZn-C)
- Specific use
- Latch strikers

เลขที่สินค้า Product No.	RoHS 10	CAD	มวลผลิตภัณฑ์ (g) Mass	รหัส Code
C-1625-BK		2D/3D	105	22697
C-1625-ST-1		2D/3D	15	22847
C-1625-ST-2	●	2D/3D	16	22270
C-1625-ST-5		2D/3D	115	22271
C-1625-ST-6		2D/3D	171	23017
C-625-ST-7	●	2D/3D	85	23289
C-1376-ST		2D/3D	52	23590

- : ผลิตภัณฑ์ที่ได้รับการรับรองตามมาตรฐาน RoHS10
- ▲ : สามารถรับรองตามมาตรฐาน RoHS10

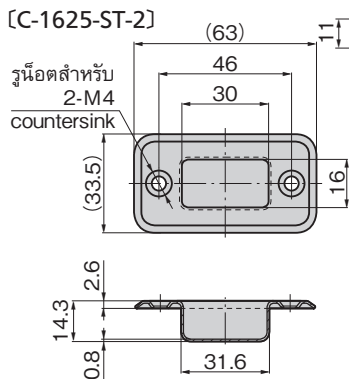


กลอนสลักที่ใช้: C-625-1, C-625-2, CP-882 ฯลฯ
Applicable latches

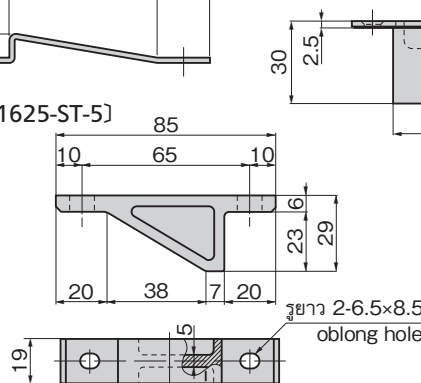
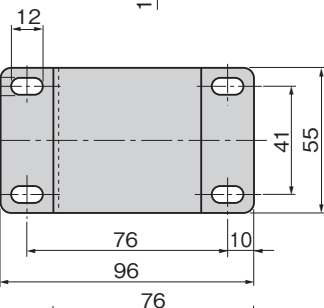
ตัวอย่างการใช้ Example of application



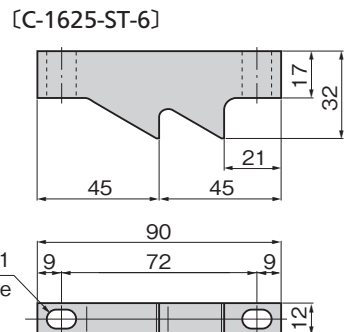
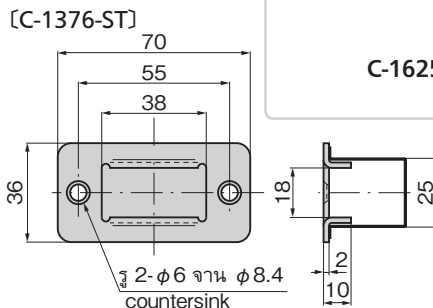
กลอนสลักที่ใช้: C-1040, C-1625-3,
Applicable latches C-1625-4, C-1625-5



กลอนสลักที่ใช้: C-258, C-1040, C-1175, C-1625-3 ฯลฯ
Applicable latches



กลอนสลักที่ใช้: C-1625-5
Applicable latches



ตัวล็อค
กลอนสลัก/ตัวยึด
อุปกรณ์เสริม/อุปกรณ์เสริม



ตัวล็อค

LATCHES
กลอนสลัก
ที่จับ
ยึดประตู

ตัวล็อค

ตัวควบคุม
กลาง

ชิ้นส่วน
เกี่ยวกับราว

ที่ล็อค
ตะแกรง

ที่ครอบงู้อัน
งามสุดสักรวม

ป้องกัน
แม่เหล็กไฟฟ้า

ปะเก็น

กรอบหน้าต่าง
หน้าต่าง

ขาตาย/
แหวนยาง

อุปกรณ์เสริม
(C)

ชิ้นส่วนที่
เกี่ยวข้องกับ
ชาร์จเจอร์ไฟฟ้า

ชิ้นส่วนและ
อุปกรณ์พิเศษ

ระบบ
กลอน