

# สลักเหลี่ยมขนาดใหญ่

## LARGE-SIZED LOCKS



**C-1899**  
ทำจากสแตนเลส

### ลักษณะเด่น Feature

- เนื่องจากทำจากสแตนเลสจึงมีความทนต่อความกัดกร่อนสูง
- ควบคุมได้ง่ายด้วยการดึงและเลื่อนลูกบิด
- เหมาะที่สุดสำหรับเบรกกันกลางเช่น การแช่แข็ง/แช่เย็น/รถบรรทุก
- สามารถยึดได้โดยใช้รางยึด
- Corrosion-resistant stainless steel is used.
- The door locks simply by pulling out and slide the knob.
- Ideal as inner partition stopper for cold storage/chill vehicles and dry vans.
- This product can be secured by using a lashing rail.

ข้อมูลจำเพาะ  
 • วัสดุ: แผ่นเหล็กสแตนเลส (SUS304)  
 • การจัดการผิวหน้า: การขัดเงาละเอียดแบบกระจกเงา  
 • แช่แข็ง/แช่เย็น/รถบรรทุก/รถจัดท่าพิเศษ

Specifications  
 • Material: Stainless steel plate (SUS304)  
 • Finish: Mirror surface buffing  
 Specific-use  
 • Chill cars, cold storage vans, dry van and specially equipped vehicles.

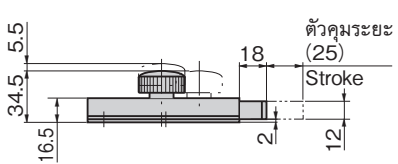
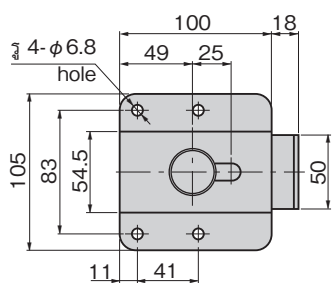


C-1899-1

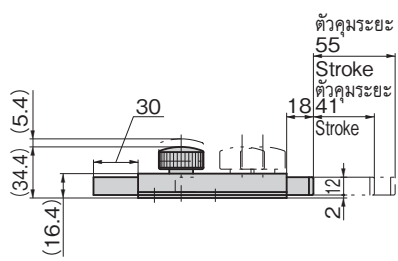
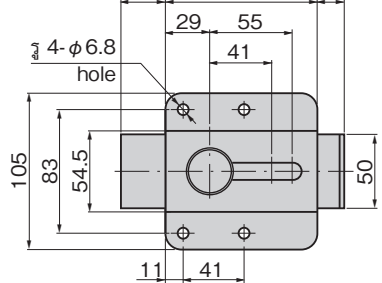


C-1899-2

[C-1899-1]



[C-1899-2]



เลขที่สินค้า Product No.	RoHS 100%	CAD	มวลผลิตภัณฑ์ (g) Mass	รหัส Code
C-1899-1		2D/3D	530	22342
C-1899-2		2D/3D	585	22343

● : ผลิตภัณฑ์ที่ได้รับการรับรองตามมาตรฐาน RoHS10  
 ▲ : สามารถรับรองตามมาตรฐาน RoHS10