

# ตัวล็อกพาแนลวันทัช

## ONE TOUCH PANEL FASTENERS



**CP-420**  
ทำจากพลาสติก

เปิดปิดได้ง่าย และควบคุมแบบวันทัช

PAT.PEND.



**CP-420-C-Black**  
ปิดแบบแบนมาก  
Super flat pick



**CP-420-A-2-Black**  
ปิดแบบโอเวอร์  
Over pick



**CP-420-B-3-Black**  
ปิดแบบแบน  
Flat pick

- เปิดปิดประตูด้านในแบบวันทัชได้เช่น แฉงไฟ/จ่ายไฟที่ยึดด้วย น็อตหรือปุกหมุนที่มีอยู่แล้วและผ่อนแรงได้
- สามารถใช้ตัวล็อกพร้อมกันหลายอันได้
- เป็นประเภทติดตั้งได้เร็วเพียงแค่วางจึงไม่เสียเวลา
- มีขนาด 1 ไชล์และรองรับความหนาของแผ่นวัสดุที่ขนาด (0.8), 1.2, 1.6, 2.0mm ได้
- To one-touch open/close the inner door of a power/distribution board or other equipment that had been usually secured with screw or knurling.
- Multiple fasteners can be used simultaneously.
- Push-in type. Installation is easy.
- One size can be used for of panel thickness of (0.8), 1.2, 1.6 and 2.0mm.

- ข้อมูลจำเพาะ
- วัสดุ: สลัก/คันโยก: พอลิอะซีทิล (POM)  
ตัวเรือน: พอลิโพรพิลีน (PP)  
สปริง: สแตนเลส (SUS304)
  - สีมาตรฐาน: ดำ/งาช้าง  
แต่ CP-420-C มีเฉพาะสีดำ
  - ความหนาที่ใช้ของแผ่นวัสดุ: (0.8), 1.2, 1.6, 2.0mm  
มีขนาด 0.8 เฉพาะ CP-420-C
- การใช้งาน
- ประตูด้านในของแผงไฟ/จ่ายไฟ
  - กรุณาติดตั้งสอบถามสำหรับสื่ออื่น
- การทำงาน
- เปิดประตู: ① ผลักคันโยกลง  
② ดึงสลักและประคองคันโยก  
③ ประตูจะเปิดออก
  - ปิดประตู: เพียงปิดประตูก็สามารถล็อกแบบวันทัชได้

- Specifications
- Material: Latch and lever: Polyacetal (POM)  
Housing: Polypropylene (PP)  
Spring: Stainless (SUS304)
  - Standard color: Black and ivory  
CP-420-C is only Black
  - Applicable panel thickness: (0.8)/1.2/1.6/2.0mm  
0.8 size serves as only CP-420-C.
- Specific use
- Inner doors for power/distribution board
- Operation
- To open door  
① Put lever down.  
② Latch is retracted and lever is held in place.  
③ Door opens.
  - To close door: Just shut the door to lock door

ตัวล็อก  
กลอนสลัก/ตัวยึด  
อุปกรณ์ประกอบชุด/อุปกรณ์เสริม

กลอนสลัก  
ที่จับยึดประตู

เช็ควาล็อก

ตัวควบคุมกลาง

ชิ้นส่วนเกี่ยวกับราว

ที่ล็อกตะแกรง

ที่ครอบกุญแจหัวงานอุตสาหกรรม

ป้องกันคลื่นแม่เหล็กไฟฟ้า

ปะเก็น

กอบหน้าตัวยึดแผ่นป้องกัน

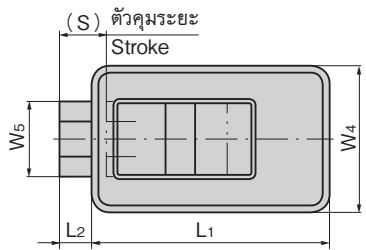
ขาข้าง/แหวนข้าง

อุปกรณ์เสริม (C)

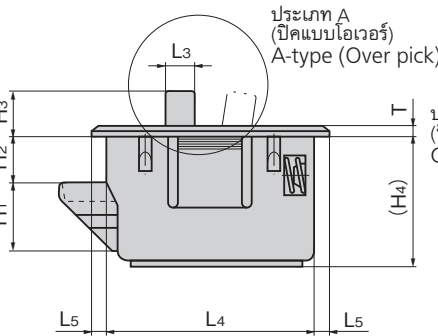
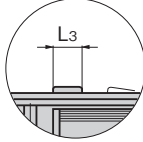
ชิ้นส่วนที่พร้อมติดตั้ง

ชิ้นส่วนและอุปกรณ์ตู้แช่

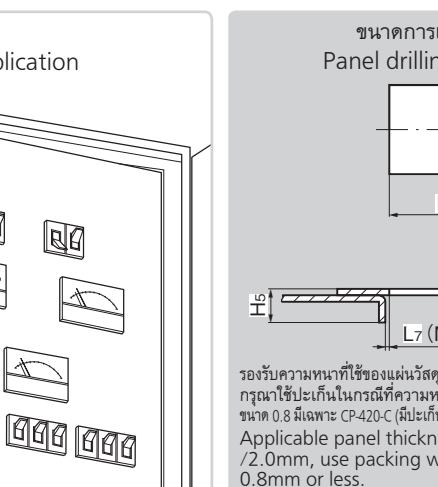
ระบบกลอน



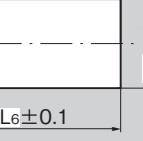
ประเภท B (ปิดแบบแบน)  
B-type (Flat pick)



ประเภท A (ปิดแบบโอเวอร์)  
A-type (Over pick)

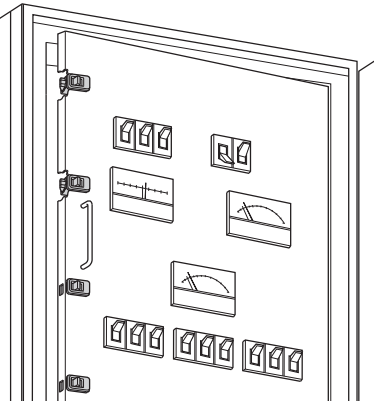


ประเภท C (ปิดแบบแบนมาก)  
C-type (Super flat pick)



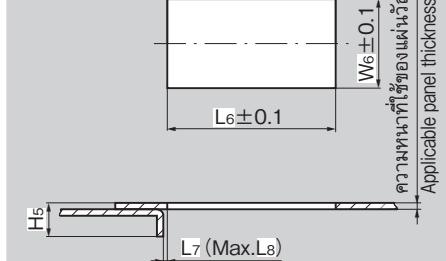
### ตัวอย่างการใช้

Example of application



### ขนาดการเจาะรูพาแนล

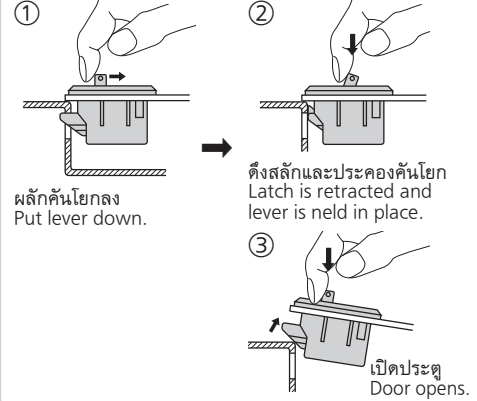
Panel drilling dimensions



รองรับความหนาที่ใช้ของแผ่นวัสดุที่ (0.8), 1.2, 1.6, 2.0mm  
กรุณาใช้ปะเก็นในกรณีที่มีความหนาพาแนลน้อยกว่า 0.8mm  
ขนาด 0.8 มีเฉพาะ CP-420-C (มีปะเก็นแบบด้วยยกเว้น CP-420-C)  
Applicable panel thickness of (0.8)/1.2/1.6/2.0mm, use packing when panel thickness is 0.8mm or less.

### ตัวอย่างการทำงาน

Example of operation



เลขที่สินค้า Product No.	RoHS 10	CAD	หมายเหตุ Remarks	L1	L2	L3	L4	L5	L6	L7	L8	(W1)	W2	W3	W4	W5	W6	H1	H2	H3	(H4)	H5	(S)	T	มวลผลิตภัณฑ์ (g) Mass	รหัส Code
CP-420-A-1-Black	●	2D/3D	ปิดแบบโอเวอร์ Over pick	50	8.5	5.5	44.6	2.7	45	3	6	28.6	24.6	16.6	30	17	25	14.5	10	8	27	9.5	10	2	20	22225
CP-420-A-1-Ivory	●	2D/3D																								23033
CP-420-B-1-Black	●	2D/3D	ปิดแบบแบน Flat pick	50	8.5	5.5	44.6	2.7	45	3	6	28.6	24.6	16.6	30	17	25	14.5	10	2.5	27	9.5	10	2	20	22226
CP-420-B-1-Ivory	●	2D/3D																								23034
CP-420-C-Black	●	2D/3D	ปิดแบบแบนมาก Super flat pick	40	5.5	5	34.8	2.6	35	0.5	2.5	23.2	19.6	13	25	14	20	11.5	8	8	22.3	7.5	8	2	13	21783
CP-420-A-2-Black	●	2D/3D	ปิดแบบโอเวอร์ Over pick																							23035
CP-420-A-2-Ivory	●	2D/3D	ปิดแบบแบน Flat pick	40	5.5	5	34.8	2.6	35	0.5	2.5	23.2	19.6	13	25	14	20	11.5	8	3	22.3	7.5	8	2	13	21784
CP-420-B-2-Black	●	2D/3D																								23036
CP-420-B-2-Ivory	●	2D/3D	ปิดแบบโอเวอร์ Over pick	30	4	4	25.8	2.1	26	0.5	2.5	17.2	13.6	8.8	18	9.8	14	9.5	6	7	18	5.5	6	2.5	8	21785
CP-420-A-3-Black	●	2D/3D																								23037
CP-420-A-3-Ivory	●	2D/3D	ปิดแบบแบน Flat pick	30	4	4	25.8	2.1	26	0.5	2.5	17.2	13.6	8.8	18	9.8	14	9.5	6	3.5	18	5.5	6	2.5	8	21786
CP-420-B-3-Black	●	2D/3D																								21787
CP-420-B-3-Ivory	●	2D/3D																								23038

● : ผลิตภัณฑ์ที่ได้รับการรับรองตามมาตรฐาน RoHS10 ▲ : สามารถรับรองตามมาตรฐาน RoHS10