

สลักกลอนแบบเลื่อนเรียบ

SLIDE LATCHES



CP-875-2
ทำจากพลาสติก

ลักษณะเด่น Feature

- เหมาะที่สุดสำหรับช่องซ่อมบำรุง/หน้าต่างบานเล็ก
- สามารถเปิดปิดแบบวันทัชได้
- Suitable for check openings and small window.
- Opening and closing can be performed by one touch.

- ข้อมูล** • วัสดุ: PC-PET อัลลอย
- จำเพาะ** • สีมาตรฐาน: สีดำ/สีงาช้าง
- ความหนาที่ใช้ของแผ่นวัสดุ: 1.5/1.6
- หมายเหตุ** • กรุณาติดต่อสอบถามสำหรับสีอื่น
- กรุณาใช้งานในอุณหภูมิปกติ
 - กรุณาใช้ตัวคั่นที่แนบมาหากความหนาของแผ่นวัสดุอยู่ที่ 1.2

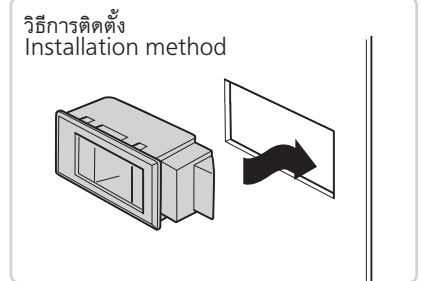
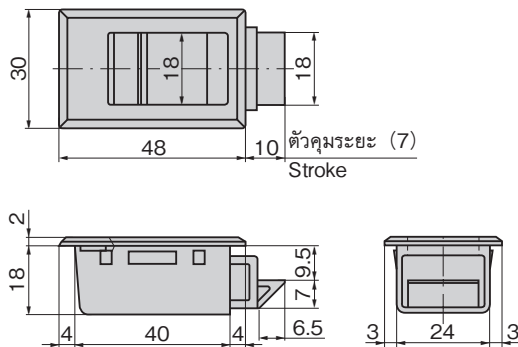
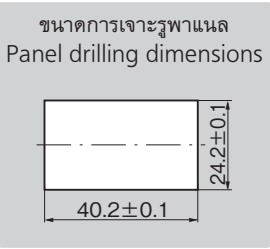
- Specifications** • Material: PC-PET alloy
- Standard color: Black, Ivory
 - Applicable panel thickness: 1.5 or 1.6
 - Use it at normal temperature.
 - Use the included spacer for a panel thickness of 1.2.



CP-875-2-Black



CP-875-2-Ivory



เลขที่สินค้า Product No.	RoHS 10	CAD	มวลผลิตภัณฑ์ (g) Mass	รหัส Code
CP-875-2-Black	●	2D/3D	12	22773
CP-875-2-Ivory	●		12	22735

● : ผลิตภัณฑ์ที่ได้รับการรับรองตามมาตรฐาน RoHS10
▲ : สามารถรับรองตามมาตรฐาน RoHS10

สลักแบบวันทัช

ONE-TOUCH FLUSH LATCHES



C-1123
ทำจากสแตนเลส

ลักษณะเด่น Feature

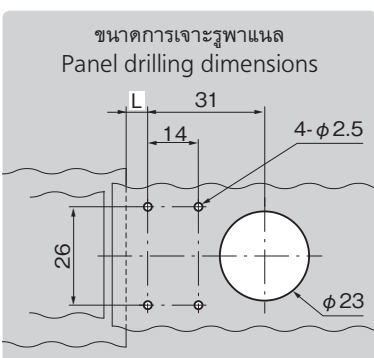
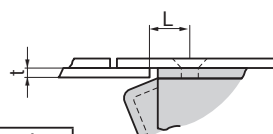
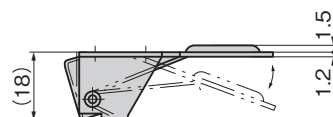
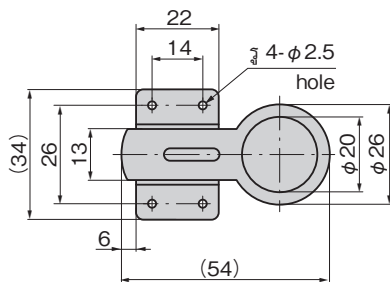
- สลักจะทำงานเมื่อสอดนิ้วเข้าไปในรู $\phi 23$ ซึ่งเป็นขนาดการเจาะรูพาแนล
- Latch moves when your finger is inserted in the panel drilling hole of $\phi 23$.

- ข้อมูล** • มวลผลิตภัณฑ์: 22g
- จำเพาะ** • วัสดุ: แผ่นเหล็กสแตนเลส (SUS304)
- การจัดการผิวหน้า: การขัดผิวเงาแบบบาร์เรล
- การใช้งาน** • แผงจ่ายไฟ/อุปกรณ์ตรวจวัด
- หมายเหตุ** • C-123 (ทำจากเหล็ก) เป็นสินค้าระงับการผลิต

- Specifications** • Mass: 22g
- Material: Stainless steel plate (SUS304)
 - Finish: Gloss barrel polishing
- Specific use** • Distribution boards and measuring equipment
- Remarks** • Product C-123 (iron) is no longer manufactured.



C-1123



t	L
1	5.5
1.2	6
1.6	6.5
2	7

เลขที่สินค้า Product No.	RoHS 10	CAD	รหัส Code
C-1123	●		24499

● : ผลิตภัณฑ์ที่ได้รับการรับรองตามมาตรฐาน RoHS10
▲ : สามารถรับรองตามมาตรฐาน RoHS10