



C-134-1
ทำจากทองเหลือง

สลักร็อกพร้อมกุญแจ

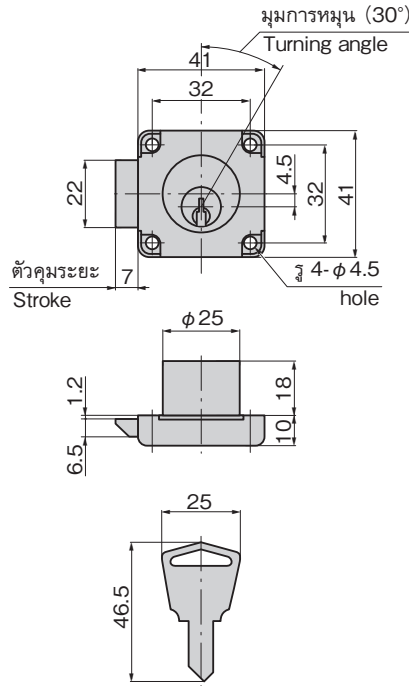
CYLINDER LOCKS WITH LATCHES



C-134-1-700



กุญแจ No.300, No.700
Key



ลักษณะเด่น Feature

- เมื่อหมุนกุญแจตามเข็มนาฬิกาไป 30°แล้วสลักร็อกจะทำงาน 7mm กุญแจจะกลับสู่ตำแหน่งที่สามารถถอดและใส่ได้เองโดยอัตโนมัติด้วยแรงสปริงภายใน
- Turning the key 30° clockwise moves the latch 7mm. With built-in spring, key returns to position where it can be inserted/removed.

- ข้อมูลจำเพาะ**
- วัสดุ: ส่วนหัวกุญแจ: แท่งทองเหลืองแบบฟรีคัตติ้ง (C3604BD)
 - กุญแจ: แผ่นทองเหลือง (C3713P)
 - ตัวอุปกรณ์: แผ่นเหล็กสแตนเลส (SUS304)
- การจัดการผิวหน้า:**
- ส่วนหัวกุญแจ: ซุปโครเมียม (MBCr)
 - กุญแจ: ซุปนิกเกิล (MBNi)
 - ตัวอุปกรณ์: การขัดผิวเงาแบบบาร์เรล
- หมายเลขกุญแจ: 300/700**
- อุปกรณ์ที่แนบมา: กุญแจ 2 ดอก
- การใช้งาน**
- ตู้จำหน่ายสินค้าอัตโนมัติ/แผงไฟ/จ่ายไฟ/แผงควบคุม
- หมายเหตุ**
- รับผลิตกุญแจต่างกันได้เช่นกัน กรุณาติดต่อสอบถาม
- Specifications**
- Material: Cylinder lock: Free cutting brass bar(C3604BD)
 - Key: Brass plate (C3713P)
 - Main body: Stainless steel plate(SUS304)
 - Finish: Cylinder lock: Chrome plating (MBCr)
 - Key: Nickel plating (MBNi)
 - Main body: Gloss barrel polishing
- Key No.: 300, 700
 - Accessories: Two keys
- Specific-use**
- Vending machines, power/distribution boards and control boards

เลขที่สินค้า Product No.	RoHS 10	CAD	หมายเลขกุญแจ Key No.	มวลผลิตภัณฑ์ (g) Mass	รหัส Code
C-134-1-300		2D	300	150	23285
C-134-1-700		2D	700		20412

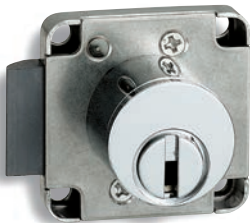
● : ผลิตภัณฑ์ที่ได้รับการรับรองตามมาตรฐาน RoHS10 ▲ : สามารถรับรองตามมาตรฐาน RoHS10

สลักร็อกพร้อมกุญแจ

CYLINDER LOCKS WITH LATCHES



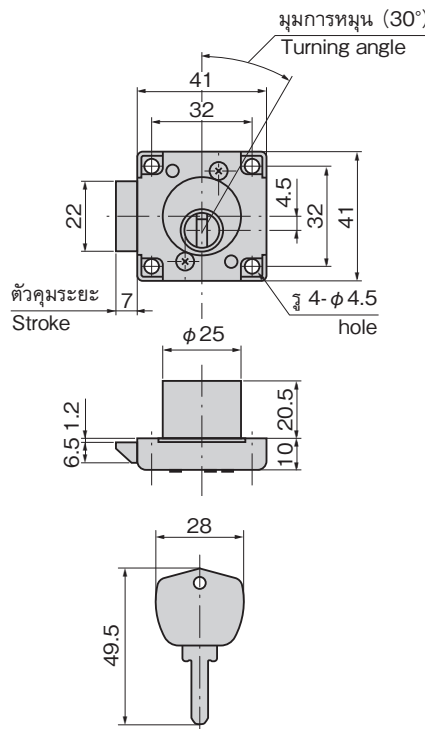
C-134-2
ทำจากทองเหลือง



C-134-2-TAK80



กุญแจ No.TAK80
Key



ลักษณะเด่น Feature

- อุปกรณ์มาตรฐานคือที่ครอบกุญแจความปลอดภัยสูง TAK80
- เมื่อหมุนกุญแจตามเข็มนาฬิกาไป 30°แล้วสลักร็อกจะทำงาน 7mm กุญแจจะกลับสู่ตำแหน่งที่สามารถถอดและใส่ได้เองโดยอัตโนมัติด้วยแรงสปริงภายใน
- High-security lock TAK80 is incorporated as a standard.
- Turning the key 30° clockwise moves the latch 7mm. With built-in spring, key returns to position where it can be inserted/removed.

- ข้อมูลจำเพาะ**
- วัสดุ: ส่วนหัวกุญแจ: แท่งทองเหลืองแบบฟรีคัตติ้ง (C3604BD)
 - กุญแจ: แผ่นทองเหลือง (C3713P)
 - ตัวอุปกรณ์: แผ่นเหล็กสแตนเลส (SUS304)
- การจัดการผิวหน้า:**
- ส่วนหัวกุญแจ: ซุปโครเมียม (MBCr)
 - กุญแจ: ซุปนิกเกิล (MBNi)
 - ตัวอุปกรณ์: การขัดผิวเงาแบบบาร์เรล
- รับผลิตหมายเลขกุญแจที่เหมือนกันและกุญแจต่างกันด้วยเช่นกัน**
- อุปกรณ์ที่แนบมา: กุญแจ 2 ดอก
- การใช้งาน**
- ตู้จำหน่ายสินค้าอัตโนมัติ/แผงไฟ/จ่ายไฟ/แผงควบคุม
- กำหนดส่ง**
- สินค้าสั่งทำพิเศษ...กรุณาติดต่อสอบถามถึงกำหนดส่งมอบ
- หมายเหตุ**
- รับผลิต No.J1332 กุญแจที่เป็นสินค้าเดิม, ระบบมาสเตอร์, ระบบเปิดได้ด้วยกุญแจหมายเลขเดียวกันตามที่ระบุ, กุญแจต่างกันด้วยเช่นกัน กรุณาติดต่อสอบถาม
 - นอกจากสินค้า แม่พิมพ์กุญแจยังมีสีแดง สีน้ำเงินและสีเหลือง กรุณาติดต่อสอบถาม

เลขที่สินค้า Product No.	RoHS 10	CAD	มวลผลิตภัณฑ์ (g) Mass	รหัส Code
C-134-2หมายเลขเดียวกัน Keyed alike		2D	150	23761

● : ผลิตภัณฑ์ที่ได้รับการรับรองตามมาตรฐาน RoHS10 ▲ : สามารถรับรองตามมาตรฐาน RoHS10

- Specifications**
- Material: Cylinder lock: Free cutting brass bar (C3604BD)
 - Key: Brass plate (C3713P)
 - Main body: Stainless steel plate (SUS304)
 - Finish: Cylinder lock: Chrome plating (MBCr)
 - Key: Nickel plating (MBNi)
 - Main body: Gloss barrel polishing
 - Keyed alike and key differences are available.
 - Accessories: Two keys
- Specific-use**
- Vending machines, power/distribution boards and control boards
 - Key molds are available in red, blue and yellow, in addition to black.



ตัวล็อก
LATCHES

กลอน
สลัก

ที่จับ
ยึดประตู

เขี้ยวล็อก

ตัวควบคุม
กลาง

ชิ้นส่วน
เกี่ยวกับราว

ที่ล็อก
ตะแกรง

ที่ครอบกุญแจสำหรับ
งานอุตสาหกรรม

ป้องกันคลื่น
แม่เหล็กไฟฟ้า

ปะเก็น

กรอบหน้าต่างที่ติด
แผ่นป้องกัน

ขายาว/
แหวนยาง

อุปกรณ์เสริม
(C)

ชิ้นส่วนที่เกี่ยวกับ
ชาร์จเจอร์ไฟฟ้า

ชิ้นส่วนและ
อุปกรณ์ตู้แช่

ระบบ
กลอน