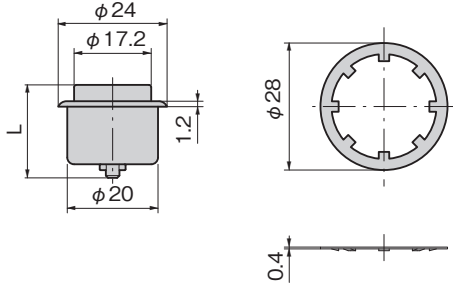


หัวล็อคแบบกด CAM LOCK FASTENERS

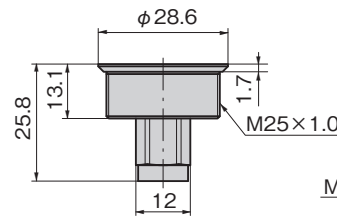
ล็อคแบบวันทัชได้เพียงแค่กดลง



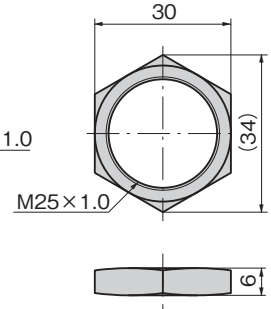
[CP-536-1] จุก Plug หัวสำหรับยึด Snapping



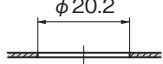
ตัวรับ Socket



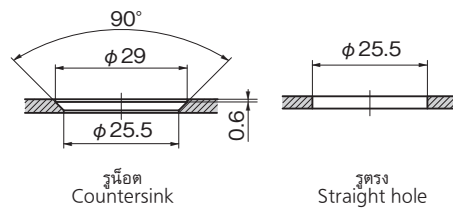
น็อตตัวเมีย Nut



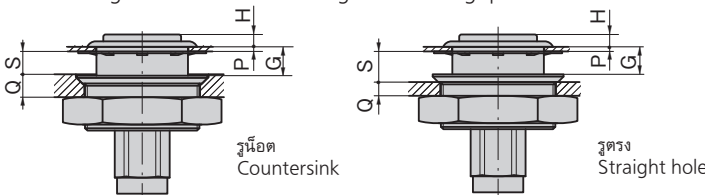
ขนาดสำหรับติดตั้งจุก CP-536-1
Plug installation hole dimensions



ขนาดสำหรับติดตั้งตัวรับ CP-536-1
Socket installation hole dimensions



การคำนวณขนาดสำหรับติดตั้งตัวรับ CP-536-1 และขนาดที่จับ (G)
Calculating dimensions of installing socket and grip



H : 1.8
P : 0.6~2.9
Q : 2.2~5.0
S : 0~2.2
G : G=P+S+0.7

H : 1.8
P : 0.6~2.7
Q : 0.6~2.7
S : 2.3~4.4
G : G=P+S-1.4

H : ความยาวที่ยื่นออกมามากที่สุดของจุก (ในตอนที่ล็อค) Max. plug hump when locked
P : ความหนาของแผ่นวัสดุที่ติดตั้งจุก Thickness of the board to which the plug is fixed
Q : ความหนาของแผ่นวัสดุที่ติดตั้งตัวรับ Thickness of the board to which socket is fixed
S : ระยะห่างระหว่างแผ่นวัสดุ Space between the boards
G : ขนาดที่จับ Grip dimensions

※ กรุณาคำนวณระยะห่างระหว่างแผ่นวัสดุที่เกิดจากปะเก็น ฯลฯ (S), ความหนาของแผ่นวัสดุสำหรับติดตั้งจุก (P) และขนาดที่จับ (G) โดยใช้สูตรคำนวณแล้วเลือกหมายเลขชิ้นส่วนที่จะรองรับ
※ Select the corresponding model number by calculating the grip dimensions (G) from the space between the boards (S) such as gaskets, the thickness of the top board to which the plug is fixed (P) and formula.

เลขที่สินค้า Product No.	RoHS 10	CAD	L	ขนาดที่จับ (G) Grip dimensions	ความทนต่อแรงดึง N Tensile strength	มวลผลิตภัณฑ์ (g) Mass	รหัส Code
CP-536-1-1		2D	20.5	1.2~2.0	245	15	21633
CP-536-1-2		2D/3D	21	2.0~2.8			21634
CP-536-1-3		2D	22	2.8~3.6			21635
CP-536-2-1		2D	18.5	1.2~2.0	147	6	21636
CP-536-2-2		2D	19	2.0~2.8			21637
CP-536-2-3		2D/3D	20	2.8~3.6			21638
CP-536-3-1		2D	23.5	1.2~2.8	200	200	21639
CP-536-3-2		2D	25	2.8~4.4			21640
CP-536-3-3		2D	26.5	4.4~6.0			21641

● : ผลิตภัณฑ์ที่ได้รับการรับรองตามมาตรฐาน RoHS10
▲ : สามารถรับรองตามมาตรฐาน RoHS10

เลขที่สินค้า Product No.	RoHS 10	CAD	มวลผลิตภัณฑ์ (g) Mass	ความทนต่อแรงดึง N Tensile strength	รหัส Code
C-1536-4		2D/3D	17	200	23938
C-536-3		2D/3D	11	200	22866
C-536-4		2D	14	200	22962

● : ผลิตภัณฑ์ที่ได้รับการรับรองตามมาตรฐาน RoHS10
▲ : สามารถรับรองตามมาตรฐาน RoHS10

