

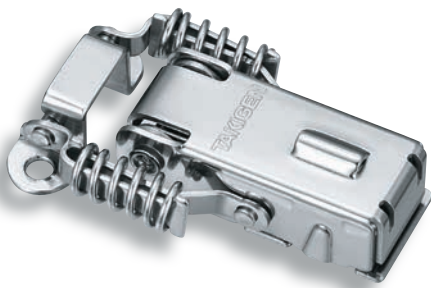
คลิปที่จับพร้อมกุญแจ

CATCH CLIP WITH KEY

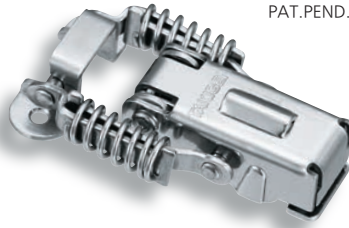


C-1007-21·22

ทำจากสแตนเลส



C-1007-21



PAT.PEND.

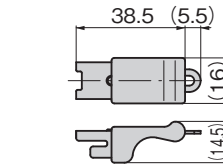
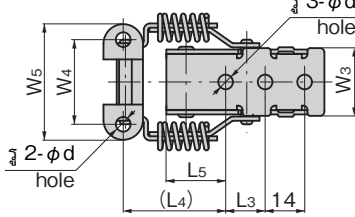
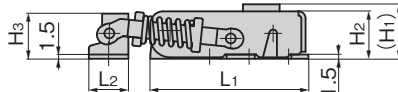
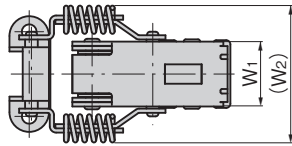
C-1007-22

C-1007-K

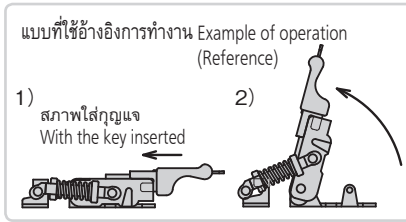


ลักษณะเด่น Feature

- ควบคุมการปลดล็อกด้วยการเสียบและถอดกุญแจ
- เนื่องจากเป็นสเปคแบบออโต้ล็อกจึงไม่เกิดปัญหาเรื่องลืมใส่กุญแจ
- โครงสร้างป้องกันอาชญากรรมโดยการทำให้อดตกรงสำหรับยึดติดไม่ได้ในเวลาที่ยึด
- โครงสร้างสลักที่แรงเสียดทานทำให้หลุดได้ยาก
- ทำจากสแตนเลสจึงทนต่อการกัดกร่อนได้ดี
- The lock is released using a removable key.
- Auto-lock type means no more forgetting to lock up.
- The security-minded construction prevents removal of the installation screws when the lock is in operation.
- The lock is constructed to be vibration-resistant.
- The stainless steel construction provides excellent anti-corrosive qualities.



C-1007-K



※ภาพนี้จะมีระยะในการขัน 0mm
※Drawings show the tightening margin of 0mm.

เลขที่สินค้า Product No.	RoHS 10	CAD	L1	L2	L3	(L4)	L5	W1	(W2)	W3	W4	W5	(H1)	H2	H3	φd	มวลผลิตภัณฑ์ (g) Mass	รหัส Code
C-1007-21	●	2D/3D	56	14	14	36.5	21	23	48.5	24	30	41	19.5	16.8	16	5.2	96	23781
C-1007-22	●	2D/3D	40	12		36	20	16	35.5	16	23	33	15.4	13.4	13	3.3	48	23782
C-1007-K		2D/3D															7	23871

● : ผลิตภัณฑ์ที่ได้รับการรับรองตามมาตรฐาน RoHS10 ▲ : สามารถรับรองตามมาตรฐาน RoHS10

คลิปจับพร้อมล็อก

CATCH CLIPS WITH LOCK

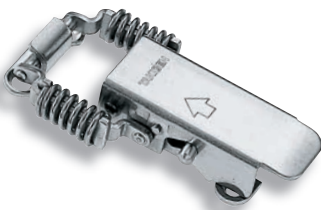


C-1546

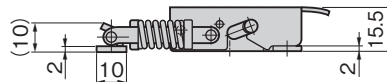
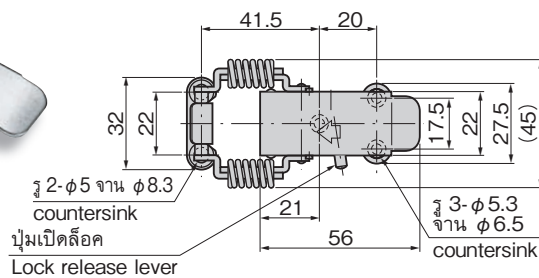
ทำจากสแตนเลส

ลักษณะเด่น Feature

- เนื่องจากทำจากสแตนเลสจึงมีความทนต่อความกัดกร่อนสูง
- ล็อกโดยอัตโนมัติจึงไม่หลุดออกเนื่องจากแรงสั่นสะเทือน ฯลฯ
- Corrosion-resistant stainless steel is used.
- Locking is performed automatically with the lever so it does not come off even if vibration occurs.



C-1546-3



- มวลผลิตภัณฑ์: 76g
- วัสดุ: แผ่นสแตนเลสแบบรีตีเนียน (SUS304)
- การจัดการผิวหน้า: ขัดเรียบ
- อุปกรณ์ตรวจวัด/เครื่องตัดแต่งโลหะ/เครื่องสั้น
- Mass: 76g
- Material: Cold rolled stainless steel plate (SUS304)
- Finish: Barrel polishing
- Measuring equipment, machine tools and vibration equipment.

※ภาพนี้จะมีระยะในการขัน 0mm
※Drawings show the tightening margin of 0mm.

เลขที่สินค้า Product No.	RoHS 10	CAD	แรงในการดึง N Tensile load			รหัส Code
			ระยะในการขัน Tightening margin (mm)	1	2	
C-1546-3	●	2D	50	75	100	23007

● : ผลิตภัณฑ์ที่ได้รับการรับรองตามมาตรฐาน RoHS10 ▲ : สามารถรับรองตามมาตรฐาน RoHS10
※กรุณาใช้ระยะในการขันให้อยู่ภายในขอบเขตที่ระบุไว้ตามตาราง
※Use tightening margins within the ranges given.