

# ตัวล็อกแบบปรับระดับได้แบบตะขอ

## ADJUSTABLE FASTENERS



**C-1232**  
ทำจากสแตนเลส

**C-232**  
ทำจากเหล็ก

### ลักษณะเด่น Feature

PAT.PEND.

- สามารถปรับระยะในการขันได้ด้วยไขควง
- เนื่องจากทำจากสแตนเลสจึงมีความทนต่อความกัดกร่อนสูง (C-1232)

- Tightening margin can be adjusted with a screwdriver.
- Corrosion-resistant stainless steel is used. (C-1232)

- ข้อมูลจำเพาะ
- วัสดุ: C-1232: แผ่นสแตนเลสแบบรีดเย็น (SUS304)
  - C-232: แผ่นเหล็กรีดเย็น (SPCC)
  - การจัดการผิวหน้า: C-1232: การขัดเรียบ C-232: ผิวชุบสังกะสีเคลือบโครเมต (MFZn-C)

- การใช้งาน
- เครื่องตัดแต่งโลหะ/คอนเทนเนอร์
- หมายเหตุ
- C-1232-1, C-232-1 จะไม่มีฐานรองแนบมาด้วย กรุณาเลือก C-1233, C-233 ที่มาพร้อมฐานรอง

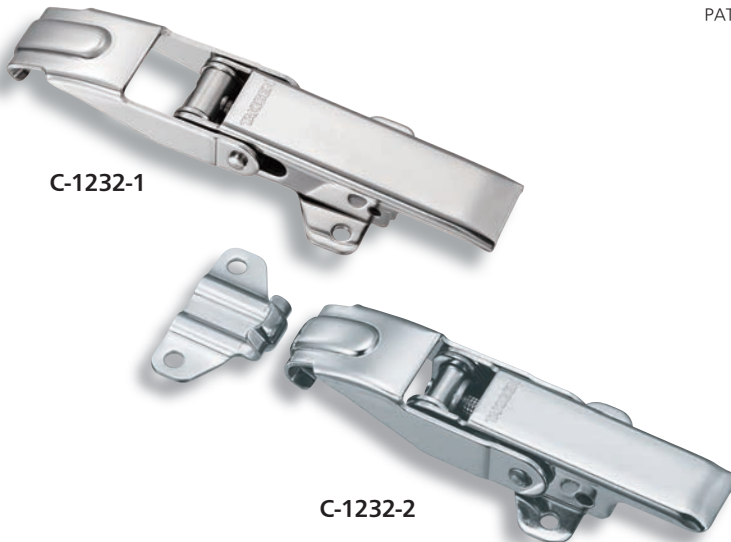
- Specifications
- Material: C-1232: Cold rolled stainless steel plate (SUS304)
  - C-232: Cold rolled steel plate (SPCC)
  - Finish: C-1232: Barrel polishing
  - C-232: Zinc plating chromate treatment (MFZn-C)

- Specific use
- Machine tools and containers
- Remarks
- No catch is supplied with C-1232-1 and C-232-1. Select C-1233 or C-233 for item with catch.

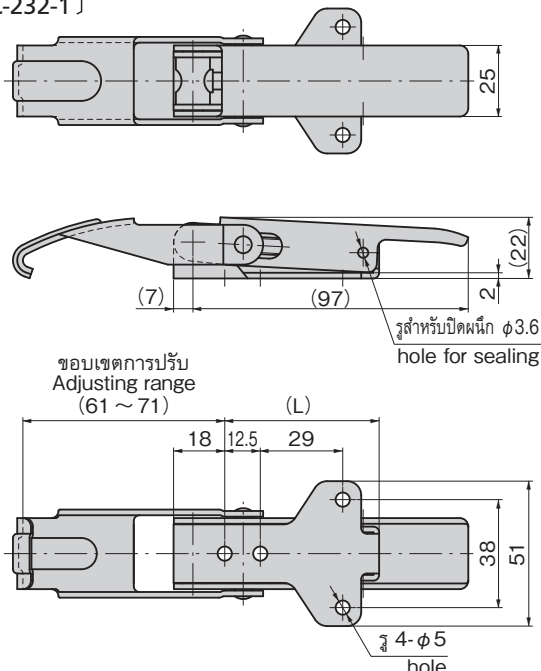


### FASTENERS

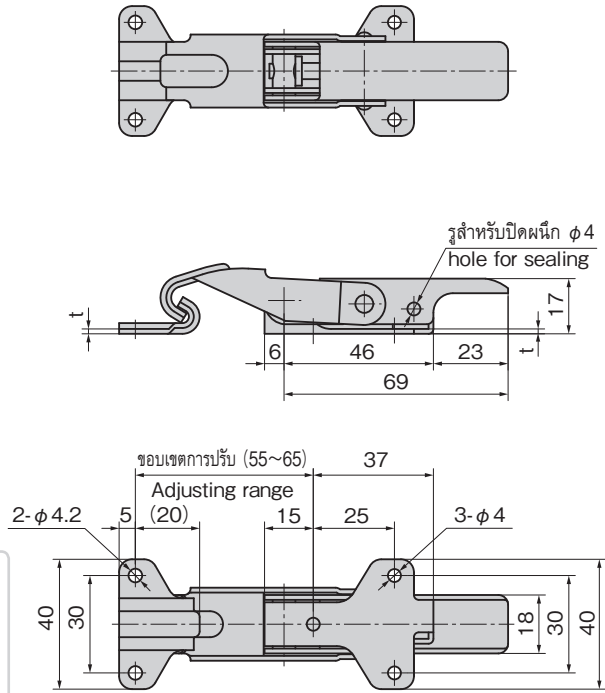
- ตัวล็อก
- กลอนสลัก
- ที่จับยึดประตู
- เชี่ยวล็อก
- ตัวควบคุมกลาง
- ชิ้นส่วนเกี่ยวกับราว
- ที่ล็อกตะแกรง
- ที่ครอบท่อสำหรับงานอุตสาหกรรม
- ปีกกันคลื่นแม่เหล็กไฟฟ้า
- ปะเก็น
- ครอบหน้าต่างที่ติดตั้งบนผนัง
- ขาข้าง/แหวนยาง
- อุปกรณ์เสริม (C)
- ชิ้นส่วนสำหรับเครื่องชาร์จกระแสไฟ
- ชิ้นส่วนและอุปกรณ์ตู้แช่
- ระบบกลอน



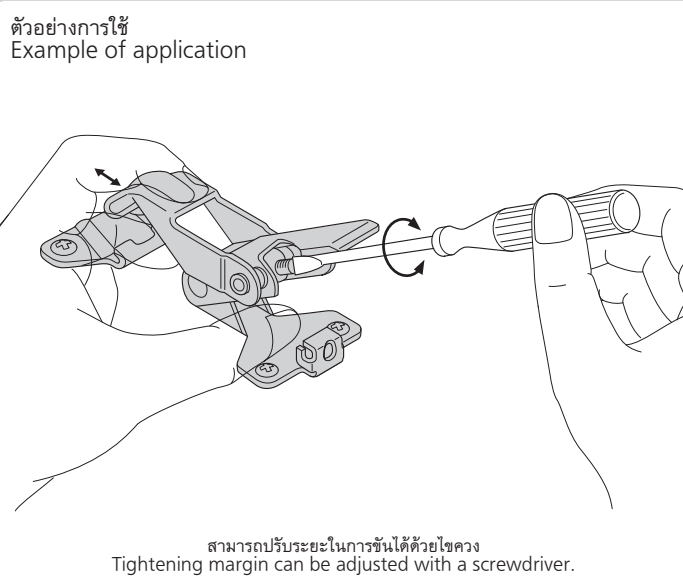
[C-1232-1  
C-232-1]



[C-1232-2  
C-232-2]



※ภาพนี้มีการขัน 0mm  
※Drawings show the tightening margin of 0mm.



เลขที่สินค้า Product No.	RoHS 10+ CAD	(L)	แรงในการดึง N Tensile load	มวลผลิตภัณฑ์ (g) Mass	รหัส Code
C-1232-1	2D	54	294	180	20943
C-232-1	2D/3D	49			20566

- : ผลิตภัณฑ์ที่ได้รับการรับรองตามมาตรฐาน RoHS10
- ▲ : สามารถรับรองตามมาตรฐาน RoHS10

เลขที่สินค้า Product No.	RoHS 10+ CAD	t	แรงในการดึง N Tensile load	มวลผลิตภัณฑ์ (g) Mass	รหัส Code
C-1232-2	2D/3D	1.5	196	90	20945
C-232-2	2D	1.6			20568

- : ผลิตภัณฑ์ที่ได้รับการรับรองตามมาตรฐาน RoHS10
- ▲ : สามารถรับรองตามมาตรฐาน RoHS10