



**B-1269**  
ทำจากสแตนเลส

# ห่วงคล้องแบบแบน PAD EYES



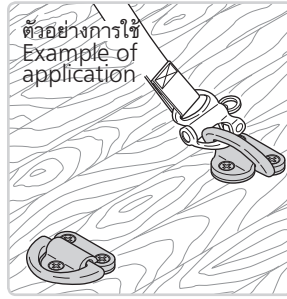
B-1269-1



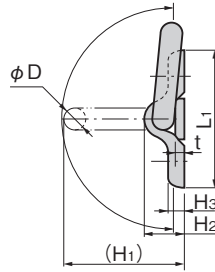
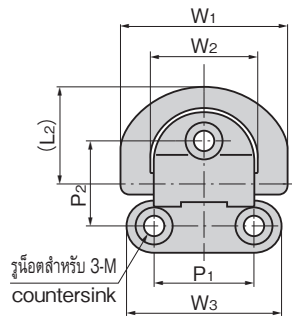
B-1269-2



B-1269-3



ตัวอย่างการใช้  
Example of application



## ลักษณะเด่น Feature

- เมื่อพับแล้วส่วนด้านหน้ามีความนูนน้อยจึงปลอดภัยในการใช้งานบนพื้น
- มาพร้อมแผ่นป้องกันเสียงรบกวนหรือเสียงที่ขึ้นส่วนกระทบกัน
- เนื่องจากทำจากสแตนเลสจึงมีความทนต่อความกัดกร่อนสูง
- The hook when folded has only few projections, so that it can be used safely even on the floor.
- The pad is attached to it preventing jolts and chatter noises.
- Corrosion resistant stainless steel is used.

ข้อมูล • วัสดุ: เหล็กหล่อสแตนเลส (SCS13)  
จำเพาะ • การจัดการผิวหน้า: การขัดผิวเงาแบบบาร์เรล  
การใช้งาน • เรือ/รถ/สวิตช์/แผงจ่ายไฟ/แผงควบคุม

Specifications • Material: Cast stainless steel (SCS13)  
• Finish: Gloss barrel polishing  
Specific use • Ships, vehicles.

| เลขที่สินค้า<br>Product No. | RoHS<br>10 | CAD   | L1 | (L2) | W1 | W2   | W3 | (H1) | H2 | H3 | t | P1 | P2 | φD  | M  | แรงที่ใช้ kN<br>Working load | มวลผลิตภัณฑ์ (g)<br>Mass | รหัส<br>Code |
|-----------------------------|------------|-------|----|------|----|------|----|------|----|----|---|----|----|-----|----|------------------------------|--------------------------|--------------|
| B-1269-1                    |            | 2D/3D | 65 | 45   | 75 | 47   | 70 | 52   | 18 | 7  | 4 | 45 | 40 | 10  | M8 | 10                           | 293                      | 11439        |
| B-1269-2                    |            | 2D/3D | 50 | 34   | 60 | 36.5 | 55 | 40   | 15 | 6  | 3 | 35 | 30 | 7.5 | M6 | 5                            | 148                      | 11440        |
| B-1269-3                    |            | 2D/3D | 40 | 28   | 48 | 28.5 | 44 | 33   | 12 | 5  | 2 | 28 | 24 | 6.5 | M5 | 4                            | 82                       | 11441        |

● : ผลิตภัณฑ์ที่ได้รับการรับรองตามมาตรฐาน RoHS10 ▲ : สามารถรับรองตามมาตรฐาน RoHS10

# ฝาปิดโบลท์ BOLT CAPS



**B-1129**  
ทำจากสแตนเลส



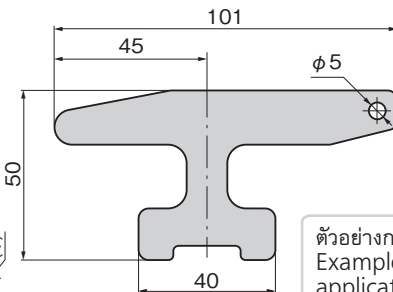
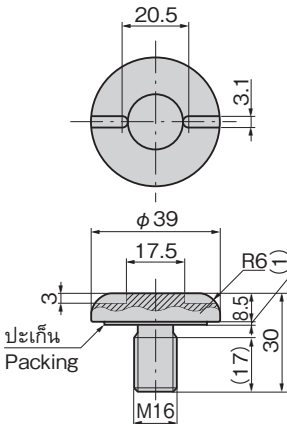
B-1129-16



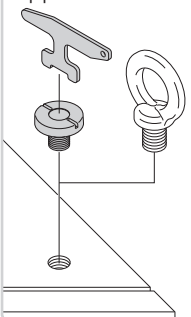
B-1129-H

[B-1129-16]

[B-1129-H]



ตัวอย่างการใช้  
Example of application



## ลักษณะเด่น Feature

- ฝาปิดโบลท์สแตนเลสที่เป็นผลิตภัณฑ์ขึ้นรูปและมีราคาคุ้มค่า
- เนื่องจากทำจากสแตนเลสจึงมีความทนต่อความกัดกร่อนสูง
- ประเภทกันน้ำ (ใช้ปะเก็นแบบแผ่น)
- เพราะขันแน่นด้วยมือจับเฉพาะ (B-1129-H) จึงป้องกันการใช้งานอย่างไม่เหมาะสมได้
- Forged and reasonable prices.
- Corrosion-resistant stainless steel is used.
- Waterproof. (Using sheet packing)
- Tightened with the special handle (B-1129-H) to prevent the trouble

ข้อมูล • วัสดุ: เหล็กสแตนเลส (SUS304)  
จำเพาะ • การจัดการผิวหน้า: การขัดมันเชิงไฟฟ้า  
การใช้งาน • ตู้ไฟสำหรับภายนอก/แผงจ่ายไฟ  
หมายเหตุ • กรุณาดูรายละเอียดตัวครอบพลาสติก CP-30-BC ที่หน้า 1,336

Specifications • Material: Stainless steel (SUS304)  
• Finish: Electrolytic treatment  
Specific-use • Outdoor cubicles and power/distribution boards  
Remarks • The product (CP-30-BC) made of plastic is also available. (See page 1336)

| เลขที่สินค้า<br>Product No. | RoHS<br>10 | CAD   | มวลผลิตภัณฑ์ (g)<br>Mass | รหัส<br>Code |
|-----------------------------|------------|-------|--------------------------|--------------|
| B-1129-16                   |            | 2D/3D | 86                       | 12304        |
| B-1129-H                    |            | 3D    | 48                       | 12758        |

● : ผลิตภัณฑ์ที่ได้รับการรับรองตามมาตรฐาน RoHS10 ▲ : สามารถรับรองตามมาตรฐาน RoHS10

บานพับสี่เหลี่ยม/ทึกลาย  
อุปกรณ์เสริม



**B**

บานพับยาว

บานพับแบบเรียบ

บานพับด้านใน

บานพับสลักปอจอยท์

บานพับต่างระดับ

บานพับสำหรับคลื่นรุม

บานพับสำหรับรถจักรยานยนต์

บานพับตู้แช่แข็ง

บานพับพิเศษ

บานพับแบบแรงบิด

แขนค้ำ

PERIPHERAL EQUIPMENT

อุปกรณ์เสริม (B)