



B

- บานพับยาว
- บานพับแบบเรียบ
- บานพับด้านใน
- บานพับสลักย่อย
- บานพับต่างระดับ
- บานพับสำหรับคลังรวม
- บานพับสำหรับรถตัดพิเศษ
- บานพับคู่แซ่แข็ง
- บานพับพิเศษ
- บานพับแบบแรงบิด

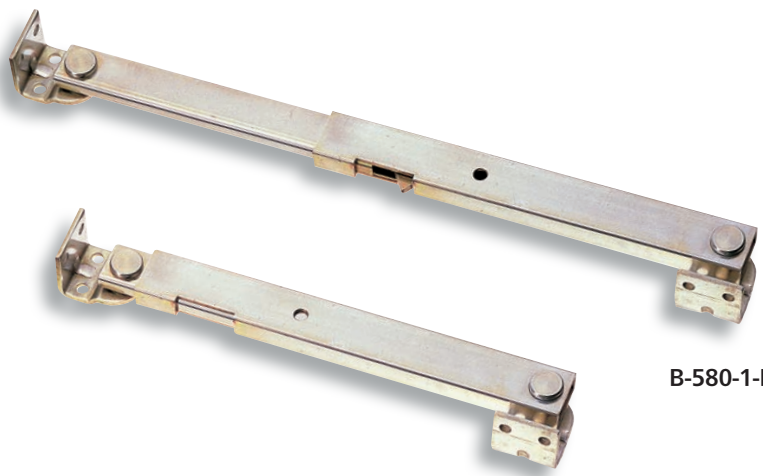
STAYS
แกนค้ำ
อุปกรณ์เสริม (B)

ที่ค้ำยันแบบกดครึ่งเดียวสำหรับฝาด้านบน ONE-TOUCH STAYS FOR CANOPIES



ลักษณะเด่น Feature

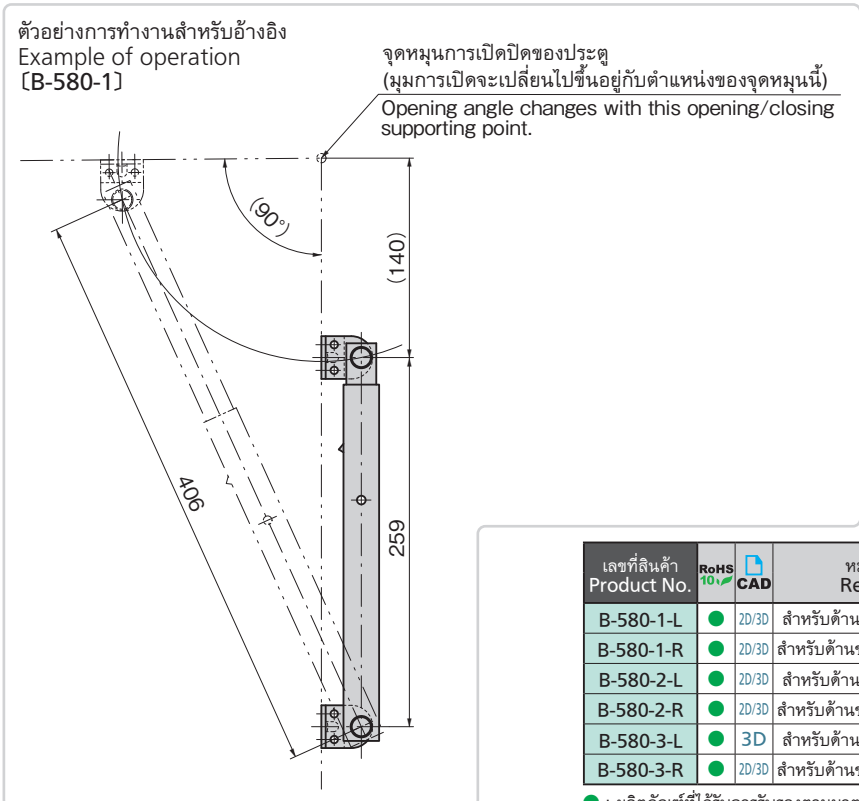
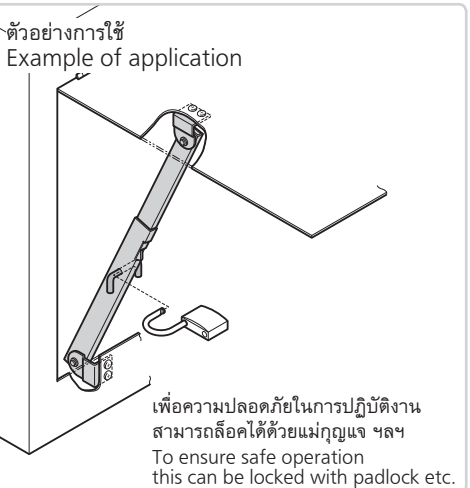
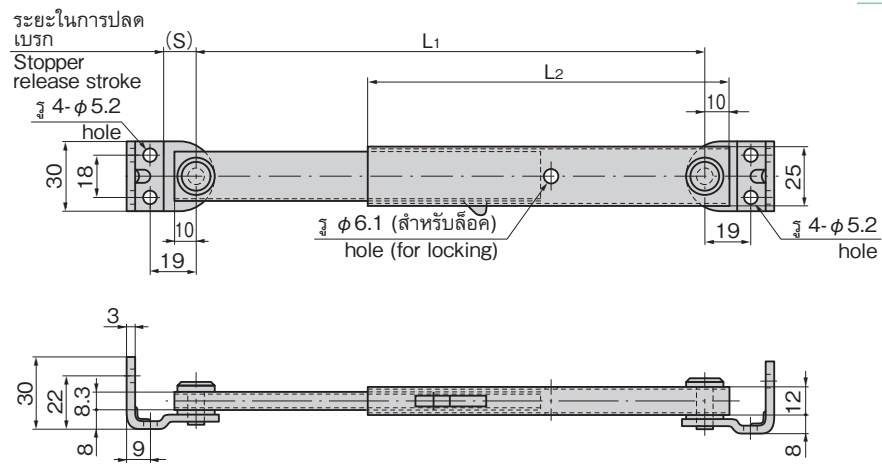
- เมื่อเปิดฝา ฝาจะถูกยึดด้วยการทำงานของเบรก เวลาปิด ถ้ายก ฝาขึ้นเล็กน้อยเบรกจะถูกคลายออก
- สำหรับด้านขวา/สำหรับด้านซ้าย (แผนภาพ/รูปภาพนี้แสดงถึงการใช้งานสำหรับด้านขวา)
- Opening the cover actuates the stopper and the cover is secured. Slightly lifting the cover releases the stopper and the cover is closed.
- The right type or left type. (Drawings and photo show the right type)



B-580-1-R

B-580-2-R

- ข้อมูล**
- วัสดุ: แผ่นเหล็กรีดเย็น (SPCC)
 - จำเพาะ: การจัดการผิวหน้า: ผิวชุบสังกะสีเคลือบโครเมต (MFZn-C)
 - สำหรับฝาด้านบน
 - มวลน้ำหนักที่รับได้: 490N
- การใช้งาน**
- ช่องสำหรับข้อมบารุง/แผงควบคุม
- หมายเหตุ**
- สำหรับสแตนเลส กรุณาใช้ B-1460 (หน้า 898) B-1223 (หน้า 900)
- Specifications**
- Material: Cold rolled steel plate (SPCC)
 - Finish: Zinc plating chromate treatment (MFZn-C)
 - Used for canopies
 - Allowable load: 490N
- Specific use**
- Inspection entrance and control boards
- Remarks**
- Use B-1460 on page 898 and B-1223 on page 900 for stainless steel-made.



เลขที่สินค้า Product No.	RoHS 10+	CAD	หมายเหตุ Remarks	L1		L2	S	มวลผลิตภัณฑ์ (g) Mass	รหัส Code
				MAX	MIN				
B-580-1-L	●	2D/3D	สำหรับด้านซ้าย Left-type	406	259	250	17	490	11258
B-580-1-R	●	2D/3D	สำหรับด้านขวา Right-type	406	259	250	17	490	11259
B-580-2-L	●	2D/3D	สำหรับด้านซ้าย Left-type	306	209	200	17	395	11260
B-580-2-R	●	2D/3D	สำหรับด้านขวา Right-type	306	209	200	17	395	11261
B-580-3-L	●	3D	สำหรับด้านซ้าย Left-type	206	159	150	17	300	11262
B-580-3-R	●	2D/3D	สำหรับด้านขวา Right-type	206	159	150	17	300	11263

● : ผลิตภัณฑ์ที่ได้รับการรับรองตามมาตรฐาน RoHS10 ▲ : สามารถรับรองตามมาตรฐาน RoHS10