



**BP-151**  
ทำจากพลาสติก

# บานพับขันบิดแบบแบนขนาดเล็ก COMPACT FLAT TORQUE HINGE

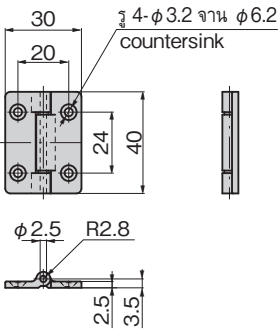
ประคองประตูเอาไว้ที่มุมไม่เจาะจง



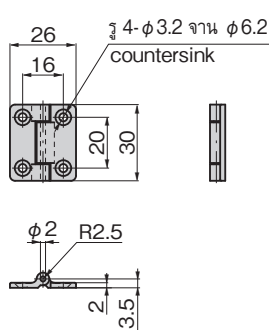
BP-151-1

BP-151-2

[BP-151-1]



[BP-151-2]



เลขที่สินค้า Product No.	RoHS 10+	CAD	แรงบิดที่พิกัดโหลด cN/m Rated load torque	มวลผลิตภัณฑ์ (g) Mass	รหัส Code
BP-151-1	●	2D/3D	24.5±20%	5	13277
BP-151-2	●	2D/3D	14.7±20%	2	13278

● : ผลิตภัณฑ์ที่ได้รับการรับรองตามมาตรฐาน RoHS10 ▲ : สามารถรับรองตามมาตรฐาน RoHS10

## ลักษณะเด่น Feature

- ประคองประตูเอาไว้ที่มุมไม่เจาะจง
- สำหรับรูปทรงด้านนอกจะเป็นประเภทบานพับแบบเรียบที่ไม่ยื่นออกมา จึงดูสะอาดตา
- เนื่องจากการใช้การเสียดสีของพลาสติก จึงไม่เกิดผงโลหะ และเสียงผิดปกติ

- Retains door at preferred angle.
- Flat hinge with smooth, protrusionless design.
- Employs resin friction, to prevent metal shaving and noise.

ข้อมูล • วัสดุ: ปีก: พอลิอะซิเตท (POM)  
จำเพาะ แกน: แท่งเหล็กสแตนเลส (SUS303)

- อุณหภูมิแวดล้อมที่ใช้: 0 ถึง +40°C
- การใช้งาน • อุปกรณ์สำนักงาน/เฟอร์นิเจอร์/แผงควบคุม
- หมายเหตุ • ติดตั้งให้แกนอยู่ในแนวราบและกรณีที่ใช้ 2 ชิ้น กรุณาทำให้แกนอยู่ในแนวเดียวกัน
- กรุณาอย่าติดตั้งเกิน 3 ชิ้นต่อประตู 1 บาน
- กรุณาอย่าขันแรงไว้ให้น้ำหรือน้ำมัน ฯลฯ เกาะติด
- กรุณาตรวจสอบข้อมูลให้ถี่ถ้วนก่อนใช้สารป้องกันกรรไกรตัดและสารละลายอื่นๆ



Specifications • Material: Wings/Polycetyl (POM)  
Shaft: Stainless steel rod (SUS303)  
• Ambient temperature: 0° C to +40° C

Specific use • Office equipment, furniture, control panels

- Remarks
- Shaft must be horizontal to install; if using two hinges, ensure shafts are co-linear.
  - Do not install more than two per door.
  - Be sure to avoid exposure to water, oil, etc.
  - Be sure to test adequately when using a solvent such as thread-locking fluid.



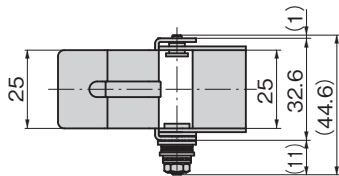
# บานพับแบบแรงบิดสแตนเลสชนิดพับด้านใน STAINLESS CONCEALED TORQUE HINGE



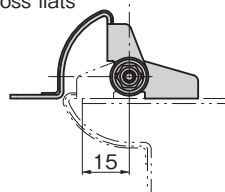
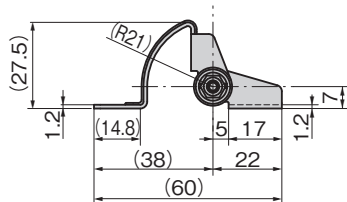
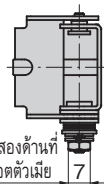
**B-1238-2**  
ทำจากสแตนเลส



B-1238-2



ระยะกว้างระหว่างสองด้านที่ตรงข้ามกันของน็อตตัวเมีย  
Nut width across flats



เลขที่สินค้า Product No.	RoHS 10+	CAD	มวลผลิตภัณฑ์ (g) Mass	รหัส Code
B-1238-2	●	2D/3D	36	13279

● : ผลิตภัณฑ์ที่ได้รับการรับรองตามมาตรฐาน RoHS10 ▲ : สามารถรับรองตามมาตรฐาน RoHS10

## ลักษณะเด่น Feature

- ประคองประตูเอาไว้ที่มุมไม่เจาะจง
- ประเภทบานพับด้านในซึ่งบานพับจะไม่ยื่นออกมาจากผิวหน้าของประตู
- สามารถเปลี่ยนค่าแรงบิดด้วยน็อตตัวเมียสำหรับปรับ

- Retains door at preferred angle.
- Concealed-type hinge not visible on door surface.
- Change torque value with adjustment nut.

ข้อมูล • วัสดุ: แผ่นเหล็กสแตนเลส (SUS304)

จำเพาะ • การจัดการผิวหน้า: การขัดผิวเงาแบบบาร์เรล  
• แรงบิดที่พิกัดโหลด 9.8-34.3cN/m  
• แรงบิดที่ตั้งค่าในครั้งแรก 9.8-19.6cN/m  
• ขอบเขตอุณหภูมิที่ใช้: 0 ถึง +40°C

- หมายเหตุ
- กรุณาติดตั้งแกนให้อยู่ในแนวราบ
  - กรุณาอย่าใช้เกินกว่า 3 ชิ้นต่อประตู 1 บาน
  - กรุณาอย่าขันแรงไว้ให้น้ำหรือน้ำมัน ฯลฯ เกาะติด
  - ในตอนที่ติดตั้งโดยการเชื่อม กรุณาใช้อุณหภูมิต่ำกว่า 250°C ในส่วนที่จะเกิดแรงบิด, ส่วนของตลับลูกปืน
  - วิธีการติดตั้งที่แนะนำ: เชื่อมจุด



Specifications • Material: Stainless steel sheet (SUS304)  
• Finish: Gloss barrel-polishing  
• Rated load torque value 9.8 to 34.3cN·m  
• Initialized torque value 9.8 to 19.6cN·m  
• Ambient temperature range: 0° C to +40° C

- Remarks
- Shaft must be horizontal to install.
  - Do not use more than three per cover.
  - Be sure to avoid exposure to water, oil, etc.
  - When welding parts generating torque and bearings, weld at 250° C or lower.
  - Recommended installation: Spot welding.



บานพับสี่เหลี่ยม/ทึบ  
อุปกรณ์เสริม



B

บานพับยาว

บานพับแบบเรียบ

บานพับด้านใน

บานพับสลักจอยท์

บานพับต่างระดับ

บานพับสำหรับคาน้ำร้อน

บานพับสำหรับรถจักรยาน

บานพับตู้แช่แข็ง

บานพับพิเศษ

TORQUE HINGES

บานพับแบบแรงบิด

แกนค้ำ

อุปกรณ์เสริม (B)