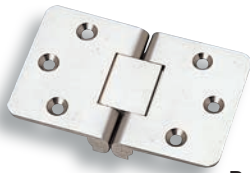


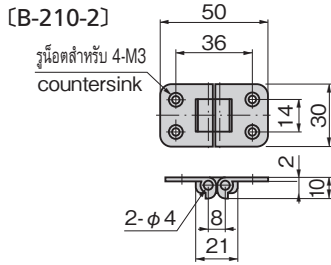
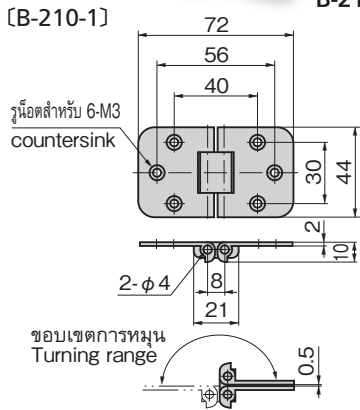
บานพับทองเหลืองสองแกน BRASS 2-AXIS HINGES



PAT.PEND.



B-210-2



เลขที่สินค้า Product No.	RoHS 10	CAD	มวลผลิตภัณฑ์ (g) Mass	รหัส Code
B-210-1	2D/3D		90	11377
B-210-2	2D/3D		50	11378

● : ผลิตภัณฑ์ที่ได้รับการรับรองตามมาตรฐาน RoHS10 ▲ : สามารถรับรองตามมาตรฐาน RoHS10

ลักษณะเด่น Feature

- มีสองแกนจึงได้องศาการเปิดประตูที่กว้าง
- Two shafts make the door open widely.

ข้อมูล

- วัสดุ: ทองเหลืองแบบพรีคัตติ้ง (C3604)
- การจัดการผิวหน้า: ชุบบรอนซ์สีขาว

การใช้งาน

- ประตูตู้เก็บของ/ประตูบานเล็กทำจากไม้

กำหนดลักษณะ

- สินค้ามาตรฐาน...กรุณาติดต่อสอบถามถึงกำหนดลักษณะ

หมายเหตุ

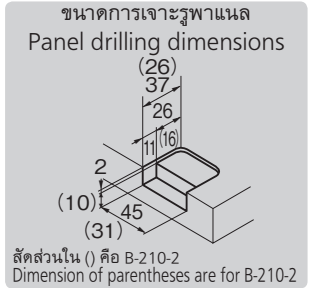
- รับผลิตรวมยาวอื่นๆ ด้วยเช่นกัน

Specifications

- Material: Free cutting brass (C3604)
- Finish: White bronze plating

Specific use

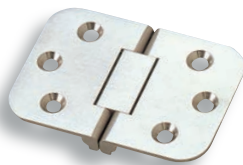
- Cabinet and wooden doors



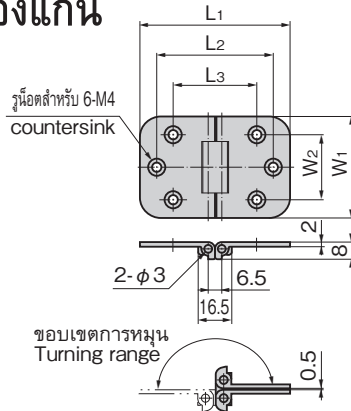
B

- บานพับยาว
- บานพับแบบเรียบ
- บานพับด้านใน
- บานพับสลักจอยท์
- บานพับต่างระดับ
- บานพับสำหรับคลื่นรูป
- บานพับสำหรับรถจักรยาน
- บานพับตู้แช่แข็ง
- บานพับพิเศษ
- บานพับแบบแรงบิด
- แขนค้ำ
- อุปกรณ์เสริม (B)

บานพับทองเหลืองสองแกน BRASS 2-AXIS HINGES



B-213-1A-WB



PAT.PEND.

ลักษณะเด่น Feature

- กรุณาเลือกจาก 2 ประเภทระหว่างชุบโครเมียมกับชุบบรอนซ์สีขาว
- กลไกสองแกนและเปิดได้ 180°
- Select either chrome or white bronze plating.
- Two-shaft mechanism makes it open 180°.

ข้อมูล

- วัสดุ: ทองเหลืองแบบพรีคัตติ้ง (C3604)
- การจัดการผิวหน้า: Cr: ขัดเงา/ชุบโครเมียม (MBCR)

การใช้งาน

- ตู้เก็บของแต่ละชนิด

กำหนดลักษณะ

- สินค้ามาตรฐาน...กรุณาติดต่อสอบถามถึงกำหนดลักษณะ

หมายเหตุ

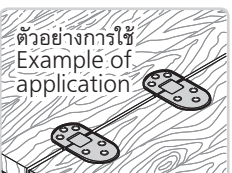
- รับผลิตรวมยาวอื่นๆ ด้วยเช่นกัน

Specifications

- Material: Free cutting brass (C3604)
- Finish: Cr: Buffing, Chrome plating

Specific use

- Various cabinets



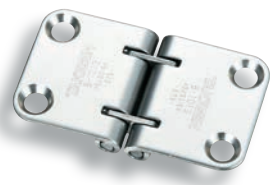
เลขที่สินค้า Product No.	RoHS 10	CAD	L1	L2	L3	W1	W2	การจัดการผิวหน้า Finish	มวลผลิตภัณฑ์ (g) Mass	รหัส Code
B-213-1A-Cr	2D/3D		72	56	40	50	32	ขัดเงา Buffing	80	11543
B-213-1A-WB	2D/3D		72	56	40	50	32	ทำผิวด้านแบบขึ้นเส้นแฮร์ไลน์ Hairline finish	80	11544
B-213-2A-Cr	2D/3D		70	54	38	40	28	ขัดเงา Buffing	66	11545
B-213-2A-WB	2D/3D		70	54	38	40	28	ทำผิวด้านแบบขึ้นเส้นแฮร์ไลน์ Hairline finish	66	11546

● : ผลิตภัณฑ์ที่ได้รับการรับรองตามมาตรฐาน RoHS10 ▲ : สามารถรับรองตามมาตรฐาน RoHS10

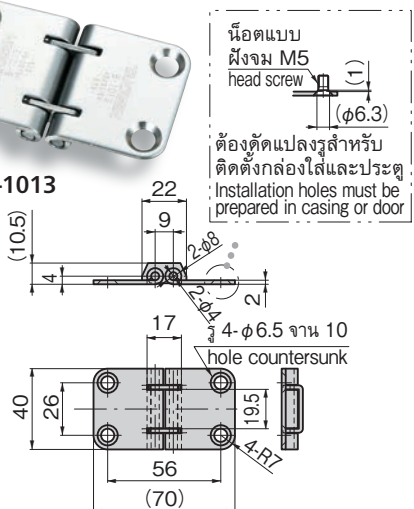
บานพับสองแกนสำหรับงานทางทะเล BIAXIAL MARINE HINGES



เหมาะที่สุดกับฝาเปิดสำหรับเรือ

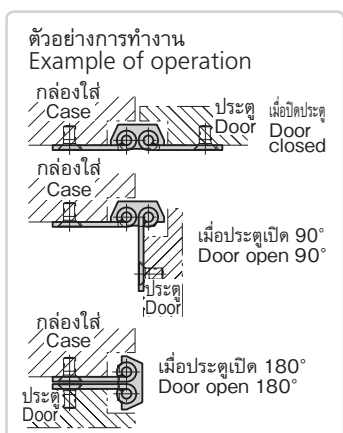


B-1013



น็อตแบบ
ฝังจม M5
head screw
(φ6.3)

ต้องตัดแปลงรูสำหรับ
ติดตั้งกล่องใส่และประตู
Installation holes must be
prepared in casing or door



PAT.PEND.

ลักษณะเด่น Feature

- ใช้ SUS316 ที่ทนทานต่อความกัดกร่อน
- กลไกสองแกนและเปิดได้ 180°
- ด้านหน้ามีความนูนน้อยจึงปลอดภัยในการใช้งานบนพื้น
- Uses corrosion-resistant stainless steel SUS316.
- Two-shaft mechanism allows it to open 180°.
- Few surface projections for safe use in floor.

ข้อมูล

- วัสดุ: แผ่นเหล็กสแตนเลส (SUS316)
- การจัดการผิวหน้า: การขัดผิวเงาแบบบาร์เรล

การใช้งาน

- ฝาด้านบนหรือฝาเปิดสำหรับเรือ

หมายเหตุ

- ต้องตัดแปลงรูสำหรับติดตั้งกล่องใส่และประตู (หัวน็อตของน็อตแบบฝังจม M5 จะนูนขึ้นมาจากพื้นผิว)

Specifications

- Material: Stainless steel plate (SUS316)
- Finish: Gloss barrel polishing

Specific use

- Hatches in ships and for canopies

Remarks

- Installation holes must be prepared in casing or door. (Head of M5 flat head screw protrudes from surface.)

เลขที่สินค้า Product No.	RoHS 10	CAD	รหัส Code	มวลผลิตภัณฑ์ (g) Mass
B-1013	2D		13343	70

● : ผลิตภัณฑ์ที่ได้รับการรับรองตามมาตรฐาน RoHS10 ▲ : สามารถรับรองตามมาตรฐาน RoHS10