

บานพับหนาแบบต่างระดับ สำหรับน้ำหนักมากเป็นพิเศษ STEPPED HINGES FOR HEAVY-DUTY USE



B-1328
ทำจากสแตนเลส



B

บานพับยาว

บานพับแบบเรียบ

บานพับด้านใน

บานพับสลักป้อยท์

บานพับต่างระดับ

บานพับสำหรับคลังรวม

บานพับสำหรับรถยกพิเศษ

บานพับตู้แช่แข็ง

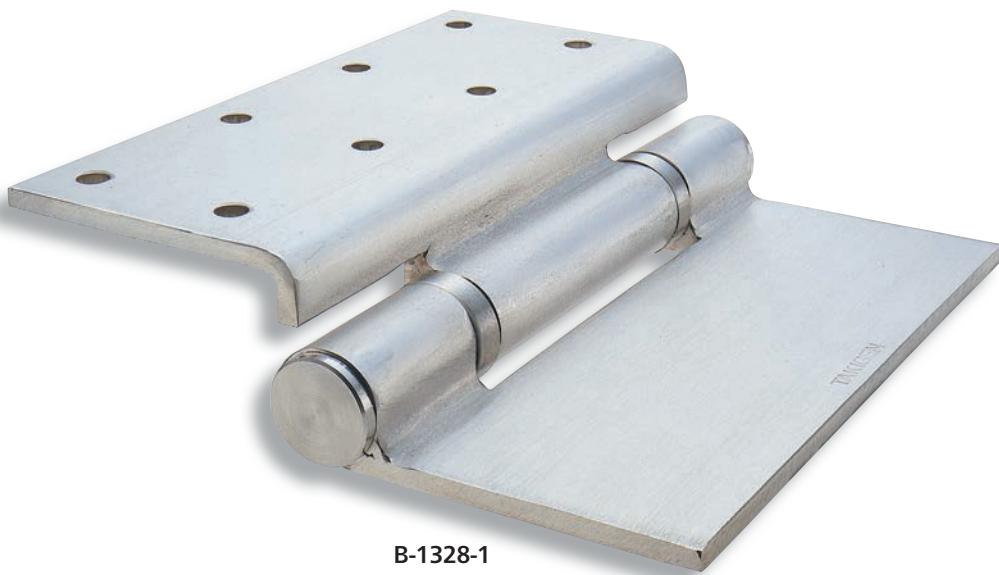
บานพับพิเศษ

บานพับแบบแรงบิด

แขนค้ำ

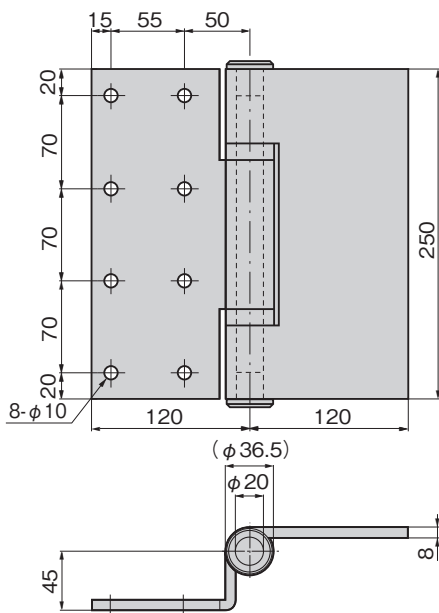
อุปกรณ์เสริม (B)

STEP HINGES

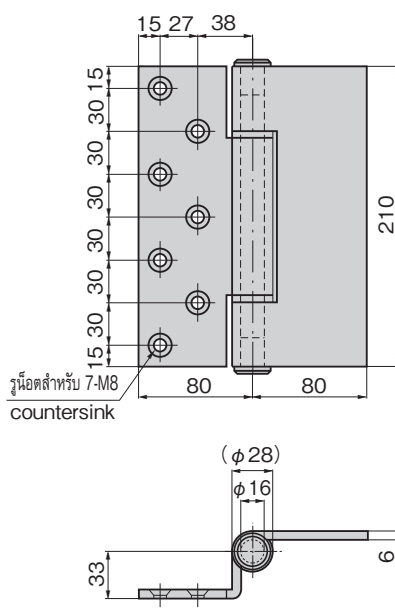


B-1328-1

[B-1328-1]



[B-1328-2]

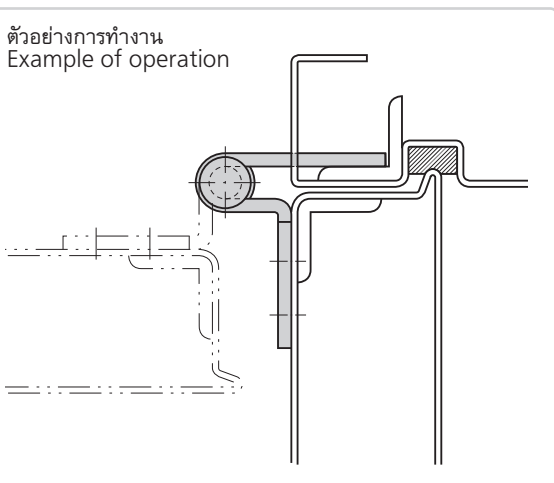


ลักษณะเด่น Feature

- มีโครงสร้างที่แข็งแรงทนทานเหมาะกับประตูน้ำหนักมากเป็นพิเศษ
- เนื่องจากทำจากสแตนเลสจึงมีความทนต่อความกัดกร่อนสูง
- Durable construction for extra-heavy doors.
- Corrosion-resistant stainless steel is used.

- ข้อมูลจำเพาะ**
- วัสดุ: แผ่นเหล็กสแตนเลส (SUS304)
 - การจัดการผิวหน้า: ทำผิวด้านแบบขึ้นเส้นแฮร์ไลน์
- การใช้งาน**
- ประตูขนาดใหญ่กันน้ำทะเล, สิ่งปลูกสร้างของท่าเรือ, เรือขนาดใหญ่, คอมเพล็กซ์ปิโตรเคมี, โรงไฟฟ้านิวเคลียร์
- กำหนดส่งมอบ**
- สินค้าสั่งทำพิเศษ...กรุณาคัดต่อสอบถามถึงกำหนดส่งมอบ

- Specifications**
- Material: Stainless steel plate(SU304)
 - Finish: Hairline finish
- Specific-use**
- Sea-waterproof large doors, port facilities, ships, petrochemical complexes and nuclear power plants



เลขที่สินค้า Product No.	RoHS 10	CAD	มวลผลิตภัณฑ์ (g) Mass	รหัส Code
B-1328-1		3D	5,800	11930
B-1328-2		2D/3D	2,700	11931

- : ผลิตภัณฑ์ที่ได้รับการรับรองตามมาตรฐาน RoHS10
- ▲ : สามารถรับรองตามมาตรฐาน RoHS10