

# บานพับด้านในแบบเหลี่ยมสำหรับการรับน้ำหนักมาก CONCEALED HINGES FOR HEAVY-DUTY USE



**B-1080**  
ทำจากสแตนเลส

**B-80**  
ทำจากเหล็ก

## ลักษณะเด่น Feature

- แกนสามารถถอดเข้าออกได้จึงทำให้ติดตั้งได้ง่าย
- Shaft is easy to slip in and out so installation is simple.

### ข้อมูล

- วัสดุ:  
B-1080: แผ่นสแตนเลส (SUS304)  
B-80-1: แผ่นเหล็กรีดร้อน (SPHC)  
B-80-2, 3: แผ่นเหล็กรีดเย็น (SPCC)
- การจัดการผิวหน้า:  
B-1080: การขัดผิวเงาแบบบาร์เรล  
B-80: ผิวชุบสังกะสีเคลือบโครเมต (MFZn-C)

### การใช้งาน

- ตู้ไฟ/แผงไฟ/แผงควบคุม

### หมายเหตุ

- กรุณาดูอ้างอิงตัวอย่างการติดตั้งได้ที่หน้า 715

### Specifications

- Material  
B-1080: Stainless steel plate (SUS304)  
B-80-1: Hot rolled steel plate (SPHC)  
B-80-2/3: Cold rolled steel plate (SPCC)
- Finish  
B-1080: Gloss barrel polishing  
B-80: Zinc plating chromate treatment (MFZn-C)

### Specific-use

- Cubicles, power/distribution and control boards.

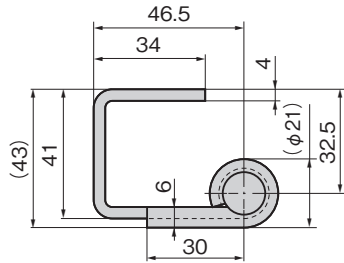
### Remarks

- See page 715 for an example of installation.

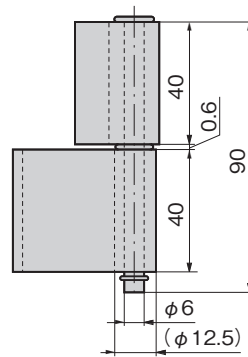
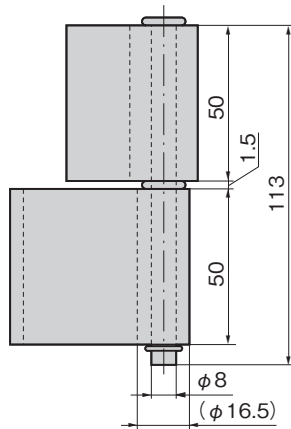
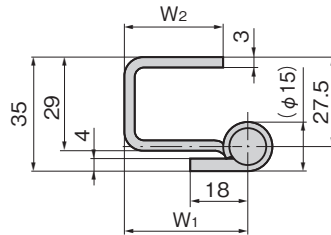


B-80-1

[ B-1080-1 ]  
[ B-80-1 ]

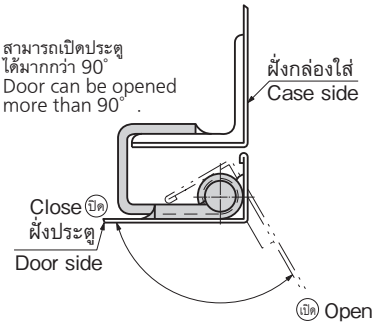


[ B-1080-2 ]  
[ B-1080-3 ]  
[ B-80-2 ]  
[ B-80-3 ]



## แผนภาพการทำงาน Operation drawing

สามารถเปิดประตู  
ได้มากกว่า 90°  
Door can be opened  
more than 90°



เลขที่สินค้า Product No.		RoHS 10		CAD	W <sub>1</sub>	W <sub>2</sub>	เมื่อใช้ 2 ชิ้นในแนวตั้ง มวลประตูอ้างอิง (kg) Door mass when using two pcs vertically (reference)	มวลผลิตภัณฑ์ (g) Mass	รหัส Code	
สแตนเลส SUS	เหล็ก Iron	สแตนเลส SUS	เหล็ก Iron						สแตนเลส SUS	เหล็ก Iron
B-1080-1	B-80-1			2D/3D	ตามภาพ		40	410	10693	10183
B-1080-2	B-80-2			2D/3D	37	30	30	175	10694	10184
B-1080-3	B-80-3			2D/3D	28	24	30	165	10695	10185

● : ผลิตภัณฑ์ที่ได้รับการรับรองตามมาตรฐาน RoHS10 ▲ : สามารถรับรองตามมาตรฐาน RoHS10



B

บานพับ  
พับยาว

บานพับ  
แบบเรียบ

CONCEALED HINGES

บานพับ  
ด้านใน

บานพับ  
สลักจอยท์

บานพับ  
ต่างระดับ

บานพับสำหรับ  
คลื่นรูป

บานพับสำหรับ  
รถจักรยานพิเศษ

บานพับตู้  
แช่แข็ง

บานพับ  
พิเศษ

บานพับ  
แบบแรงบิด

แขนค้ำ

อุปกรณ์เสริม  
(B)