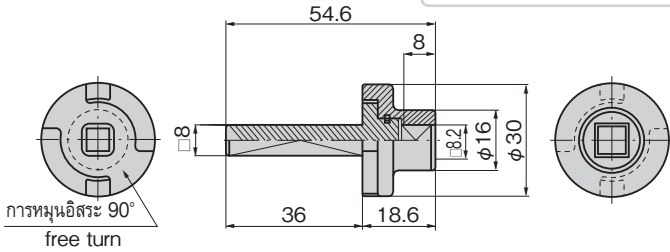
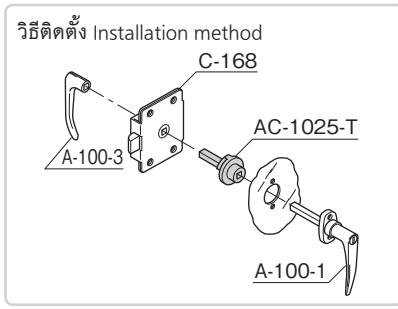
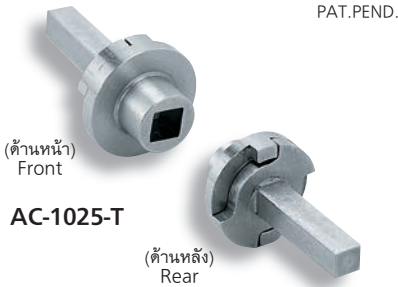


# ข้อต่ออิสระ FREE JOINTS



# AC-1025-T

ทำจากสแตนเลส

## ลักษณะเด่น Feature

- เมื่อใช้ที่ส่วนข้อต่อของมือจับและสลักก็จะสามารถเปิดประตูได้จากด้านในถึงแม้จะมีการใส่กุญแจที่มือจับ
- If the free joint is used in combination with the handle and the latch in the joint section, the door can be opened from the inside even when the handle is locked.

ข้อมูลจำเพาะ • วัสดุ: เหล็กหล่อสแตนเลส (SUS304)

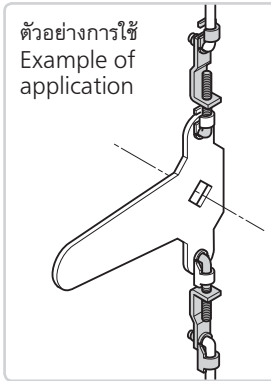
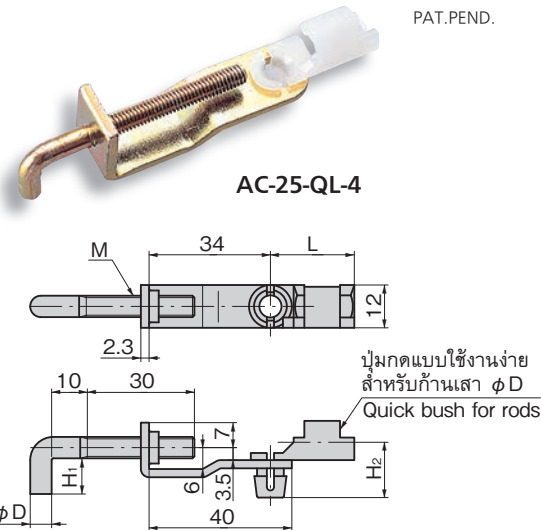
การใช้งาน • กรุณาใช้ร่วมกับมือจับของรถจัดท่าพิเศษ ฯลฯ (A-100, A-103)

Specifications • Material: Cast stainless steel (SUS304)  
Specific-use • Use in combination with the handle of the specially equipped vehicle (A-100, A-103).

เลขที่สินค้า Product No.	RoHS 10+	CAD	มวลผลิตภัณฑ์ (g) Mass	รหัส Code
AC-1025-T	●	2D	70	21437

- : ผลิตภัณฑ์ที่ได้รับการรับรองตามมาตรฐาน RoHS10
- ▲ : สามารถรับรองตามมาตรฐาน RoHS10

# ข้อต่อแบบใช้งานง่าย QUICK LINKS



# AC-25-QL

ทำจากเหล็ก

## ลักษณะเด่น Feature

- ปรับความยาวของก้านเสาดอย่างละเอียด
- Fine adjustment of the rod is achieved.

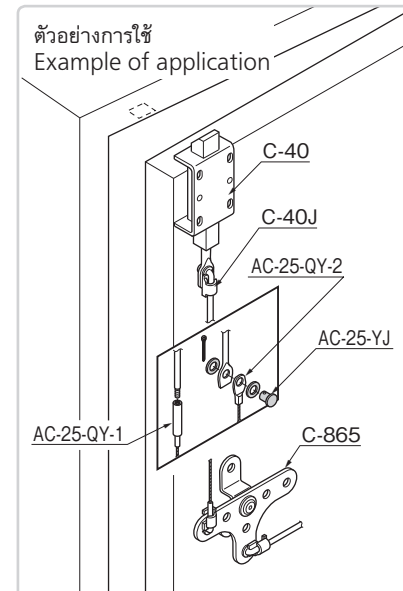
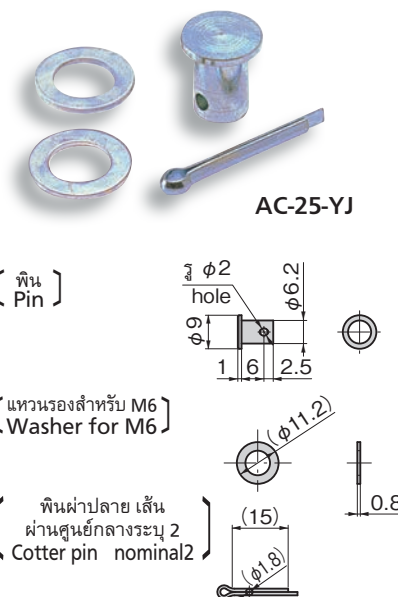
ข้อมูลจำเพาะ • วัสดุ: แผ่นเหล็กรีดเย็น (SPCC)  
• การจัดการผิวหน้า: ผิวชุบสังกะสีเคลือบโครเมต (MFZn-C)  
• อุปกรณ์ที่แนบมา: ปุ่มกดแบบใช้งานง่าย

Specifications • Material: Cold rolled steel (SPCC)  
• Finish: Zinc plating chromate treatment (MFZn-C)  
• Accessories: The quick bush

เลขที่สินค้า Product No.	RoHS 10+	CAD	L	H <sub>1</sub>	H <sub>2</sub>	φD	M	มวลผลิตภัณฑ์ (g) Mass	รหัส Code
AC-25-QL-3	●	2D/3D	23.5	10	13.5	φ6	M6	25	01651
AC-25-QL-4	●	2D/3D	19	8	10	φ4	M4	20	01652

- : ผลิตภัณฑ์ที่ได้รับการรับรองตามมาตรฐาน RoHS10
- ▲ : สามารถรับรองตามมาตรฐาน RoHS10

# ข้อต่อลวด WIRE JOINTS



# AC-25-YJ

ทำจากเหล็ก

## ลักษณะเด่น Feature

- ข้อต่อที่สามารถต่อกับลวดได้ง่ายดาย
- A wire can be easily connected to this joint.

ข้อมูลจำเพาะ • วัสดุ: พิน: วัสดุเหล็กแบบพรีคัตติ้งรีดสำหรับโครงสร้างทั่วไป (SS)  
แหวนรอง: แผ่นเหล็กรีดเย็น (SPCC)  
พินผ่าปลาย: ลวดเหล็กอ่อน (SWRM)  
• การจัดการผิวหน้า: ผิวชุบสังกะสีเคลือบโครเมต (MFZn-C)

Specifications • Material: Pins: Rolled steel for general structure (SS)  
Plain washers: Cold rolled steel plate (SPCC)  
Split pins: Mild steel wire (SWRM)  
• Finish: Zinc plating chromate treatment (MFZn-C)

เลขที่สินค้า Product No.	RoHS 10+	CAD	มวลผลิตภัณฑ์ (g) Mass	รหัส Code
AC-25-YJ	●	2D	3	01981

- : ผลิตภัณฑ์ที่ได้รับการรับรองตามมาตรฐาน RoHS10
- ▲ : สามารถรับรองตามมาตรฐาน RoHS10

เครมอน

ตัวยึด  
โรลเลอร์

มือจับปิด  
แม่แบบพิเศษ

ตู้แช่แข็ง  
ปิดสนิท

แบบหมุน  
ผิวเรียบ

แบบเกียร์

มือจับ  
แบบเรียบ

มือจับ  
ป๊อป

มือจับ  
ยก

มือจับสำหรับ  
การปรับระดับ

ระบบ  
สลัก

ระบบ  
เชียว

เชื่อมต่อ

แบบ  
ตะขอ

มือจับ  
แบบล็อคได้

มือจับ  
แบบ L

มือจับ  
แบบ T

แบบกลม  
ขนาดเล็ก

ปุ่มกด

มือจับ

ลูกบิด

ชิ้นส่วนสำหรับยึด  
ก้านเสาด

ข้อต่อ  
เชื่อมต่อ

ลวด

JOINTS/LINKS

TAKIGEN

เล่มที่ 24

660