

# หัวโรลเลอร์วันทัช/ปลอกก้านเส้า

## ROLLERS AND SLEEVES



**AC-25-VA**  
ทำจากพลาสติก

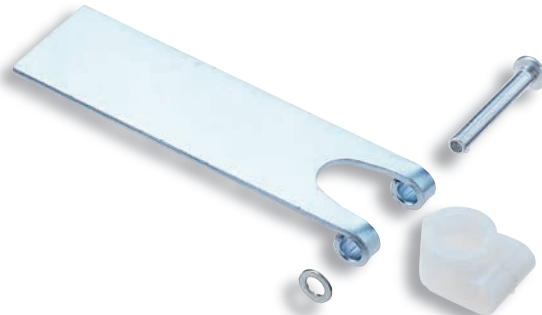
**AC-25-VB**  
ทำจากเหล็ก

### ลักษณะเด่น Feature

- เพียงแค่พับปลายของก้านเส้าก็สามารถติดตั้งได้แบบวันทัช
- การขันยึดประตูทำได้ง่าย
- ไม่ทำให้เกิดรอยที่กล่องใส่
- โรลเลอร์, ปลอกเป็นพลาสติกจึงสามารถลดการเกิดผงโลหะและเสียงผิดปกติได้
- สามารถพับเพื่อใช้งานได้ตามโครงสร้างของชิ้นงานหรือวัตถุประสงค์การใช้งาน (AC-25-VB)
- Can be installed one-touch by bending the end of the rod.
- Door can be tightened easily.
- No damage to a case.
- The roller and sleeve are made of plastic so metal chips and abnormal sound are reduced to the minimum.
- Can be bent and used according to the board structure and application. (AC-25-VB)

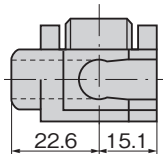
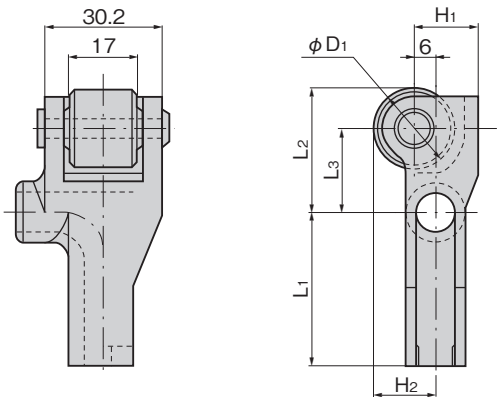


AC-25-VA-10

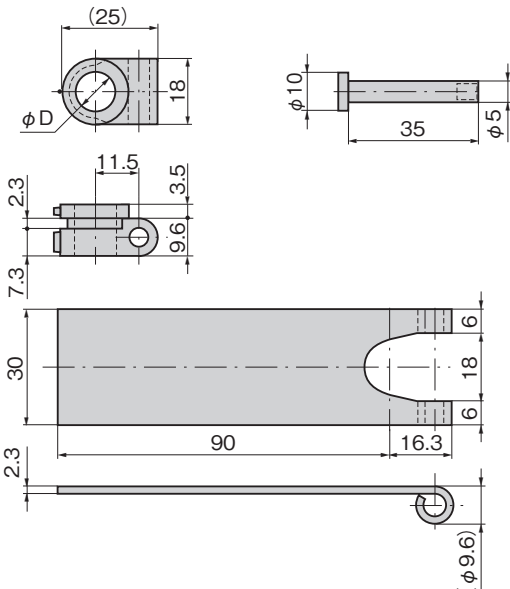


AC-25-VB-10

### [AC-25-VA]



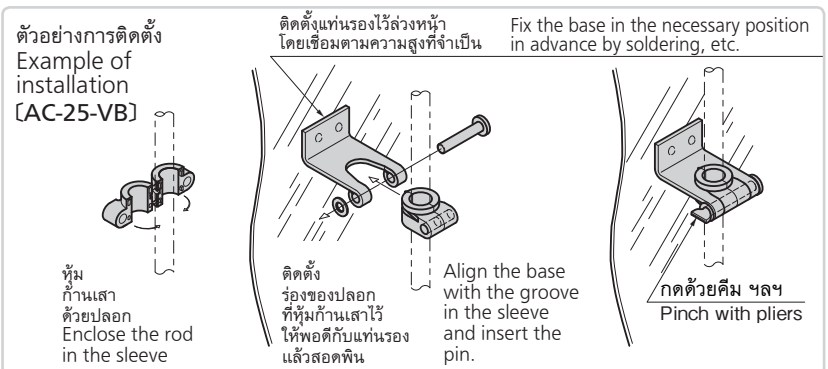
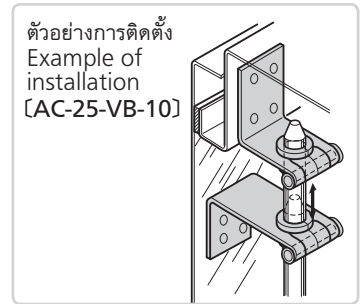
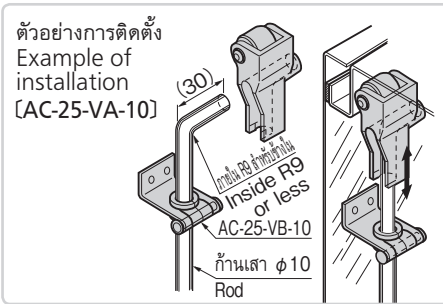
### [AC-25-VB]



- ข้อมูล • วัสดุ  
จำเพาะ [AC-25-VA] พอลิเอไมด์ (PA6)  
[AC-25-VB] แผ่นเหล็กรีดเย็น (SPCC)  
ปลอก: พอลิเอไมด์ (PA6)  
• การจัดการผิวหน้า: ผิวชุบสังกะสีเคลือบโครเมต (MFZn-C)
- การใช้งาน • ตู้ไฟ/แผงจ่ายไฟ
- Specifications • Material  
[AC-25-VA] Polyamide (PA6)  
[AC-25-VB] Plate: Cold rolled steel plate (SPCC)  
Sleeve: Polyamide (PA6)  
• Finish: Zinc plating chromate treatment (MFZn-C)
- Specific use • Cubicles and power/distribution boards

เลขที่สินค้า Product No.	RoHS 10+	CAD	หมายเหตุ Remarks	L1	L2	L3	H1	H2	φD	มวลผลิตภัณฑ์ (g) Mass	รหัส Code
AC-25-VA-6	●	2D/3D	สำหรับ φ6 For φ6	30	25	17	14	14	16	21	03024
AC-25-VA-8	●	2D/3D	สำหรับ φ8 For φ8	38	25	17	14	14	16	22	03023
AC-25-VA-10	●	2D/3D	สำหรับ φ10 For φ10	40	32	22	17	16	20	33	02815

● : ผลิตภัณฑ์ที่ได้รับการรับรองตามมาตรฐาน RoHS10 ▲ : สามารถรับรองตามมาตรฐาน RoHS10



เลขที่สินค้า Product No.	RoHS 10+	CAD	φD	หมายเหตุ Remarks	มวลผลิตภัณฑ์ (g) Mass	รหัส Code
AC-25-VB-6	●	2D/3D	6.3	สำหรับ φ6 For φ6	60	03026
AC-25-VB-8	●	2D/3D	8.3	สำหรับ φ8 For φ8	60	03025
AC-25-VB-10	●	2D/3D	11	สำหรับ φ10 For φ10	60	02816

● : ผลิตภัณฑ์ที่ได้รับการรับรองตามมาตรฐาน RoHS10  
▲ : สามารถรับรองตามมาตรฐาน RoHS10

มือจับ ลูกบิด/อุปกรณ์เสริม

ตัวยึด โรลเลอร์

มือจับปิดผนึก แผ่นแบบพิเศษ

ตู้แช่แข็ง ปิดสนิท

แบบหมุน ผิวเรียบ

แบบเกียร์

มือจับ แบบเรียบ

มือจับ ปิ๊อป

มือจับ ยก

มือจับสำหรับ การปรับระดับ

ระบบ สลัก

ระบบ เชี่ยว

เชื่อมต่อ

แบบ ตะขอ

มือจับ แบบล็อคได้

มือจับ แบบ L

มือจับ แบบ T

แบบกลม ขนาดเล็ก

ปุ่มกด

มือจับ

ลูกบิด

STOPPERS/RODS

ชิ้นส่วนสำหรับยึด ก้านเส้า

ข้อต่อ เชื่อมต่อ

ลวด