



ครีมออน

ตัวยึด
โวลเลอร์

มือจับพิเศษ
แบบพิเศษ

ตู้แช่แข็ง
บีคัสนิท

แบบหมุน
ผิวเรียบ

แบบเกียร์

มือจับ
แบบเรียบ

มือจับ
ป๊อป

มือจับ
ยก

มือจับสำหรับ
การปรับระดับ

ระบบ
สลัก

ระบบ
เชียว

เชื่อมต่อ

แบบ
ตะขอ

มือจับ
แบบล็อกได้

มือจับ
แบบ L

มือจับ
แบบ T

แบบกลม
ขนาดเล็ก

ปุ่มกด

มือจับ

ลูกบิด

ชิ้นส่วนสำหรับยึด
กันเสา

ข้อต่อ
เชื่อมต่อ

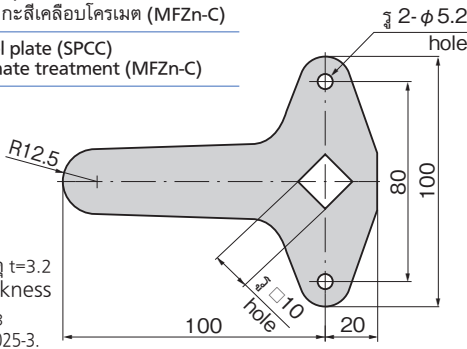
ลวด

STOPPERS/RODS

ชิ้นส่วนสำหรับยึด STOPPER PLATES

[AC-25-3]

- วัสดุ: แผ่นเหล็กรีดเย็น (SPCC)
- การจัดการผิวหน้า: ผิวชุบสังกะสีเคลือบโครเมต (MFZn-C)
- Material: Cold rolled steel plate (SPCC)
- Finish: Zinc plating chromate treatment (MFZn-C)



ความหนาของแผ่นวัสดุ t=3.2
Thickness

*รูปทรงแตกต่างจาก AC-1025-3
Differs in shape to the AC-1025-3.

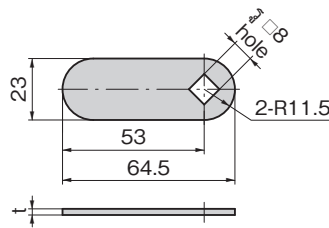
เลขที่สินค้า Product No.	RoHS 10	CAD	มวลผลิตภัณฑ์ (g) Mass	รหัส Code
AC-25-3		2D/3D	123	20047

● : ผลิตภัณฑ์ที่ได้รับการรับรองตามมาตรฐาน RoHS10 ▲ : สามารถรับรองตามมาตรฐาน RoHS10

[AC-1025-53]

- วัสดุ: แผ่นเหล็กสแตนเลส (SUS304)
- การจัดการผิวหน้า: ชัดเรียบ

- Material: Stainless steel plate (SUS304)
- Finish: Barrel polishing



[AC-25-53]

- วัสดุ: แผ่นเหล็กรีดเย็น (SPCC)
- การจัดการผิวหน้า: ผิวชุบสังกะสีเคลือบโครเมต (MFZn-C)

- Material: Cold rolled steel plate (SPCC)
- Finish: Zinc plating chromate treatment (MFZn-C)

เลขที่สินค้า Product No.	RoHS 10	CAD	วัสดุ Material	t	มวลผลิตภัณฑ์ (g) Mass	รหัส Code
AC-1025-53		2D/3D	SUS304	2	19.5	04248
AC-25-53		2D/3D	SPCC	2.3	23.5	04247

● : ผลิตภัณฑ์ที่ได้รับการรับรองตามมาตรฐาน RoHS10 ▲ : สามารถรับรองตามมาตรฐาน RoHS10

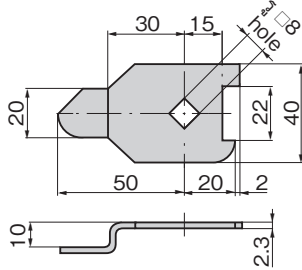
[AC-25-A]

- วัสดุ: แผ่นเหล็กรีดเย็น (SPCC)
- การจัดการผิวหน้า: ผิวชุบสังกะสีเคลือบโครเมต (MFZn-C)

- มวลผลิตภัณฑ์: 39g

- Material: Cold rolled steel plate (SPCC)
- Finish: Zinc plating chromate treatment (MFZn-C)

- Mass: 39g



เลขที่สินค้า Product No.	RoHS 10	CAD	รหัส Code
AC-25-A		2D/3D	20053

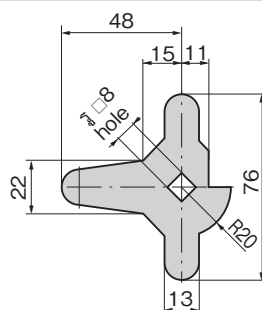
● : ผลิตภัณฑ์ที่ได้รับการรับรองตามมาตรฐาน RoHS10
▲ : สามารถรับรองตามมาตรฐาน RoHS10

[AC-25-C]

- วัสดุ: แผ่นเหล็กรีดเย็น (SPCC)
- การจัดการผิวหน้า: ผิวชุบสังกะสีเคลือบโครเมต (MFZn-C)

- มวลผลิตภัณฑ์: 50g

- Material: Cold rolled steel plate (SPCC)
- Finish: Zinc plating chromate treatment (MFZn-C)
- Mass: 50g



ความหนาของแผ่นวัสดุ t=3.2
Thickness

เลขที่สินค้า Product No.	RoHS 10	CAD	รหัส Code
AC-25-C		2D/3D	20055

● : ผลิตภัณฑ์ที่ได้รับการรับรองตามมาตรฐาน RoHS10
▲ : สามารถรับรองตามมาตรฐาน RoHS10



AC-1025
ทำจากสแตนเลส

AC-25
ทำจากเหล็ก

[AC-1025-5~8]

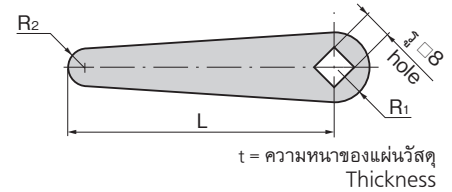
- วัสดุ: แผ่นเหล็กสแตนเลส (SUS304)
- การจัดการผิวหน้า: ชัดเรียบ

- Material: Stainless steel plate (SUS304)
- Finish: Barrel polishing

[AC-25-5~8]

- วัสดุ: แผ่นเหล็กรีดเย็น (SPCC)
- การจัดการผิวหน้า: ผิวชุบสังกะสีเคลือบโครเมต (MFZn-C)

- Material: Cold rolled steel plate (SPCC)
- Finish: Zinc plating chromate treatment (MFZn-C)



t = ความหนาของแผ่นวัสดุ
Thickness

เลขที่สินค้า Product No.	RoHS 10	CAD	วัสดุ Material	L	t	R1	R2	มวลผลิตภัณฑ์ (g) Mass	รหัส Code
AC-1025-5		2D/3D	SUS304	100	3	10	5	35	03107
AC-1025-6		2D/3D		75	2	10	5	18	03108
AC-1025-7		2D/3D		50	2	10	5	12	03109
AC-1025-8		2D/3D		35	1.5	10	5	7	03110
AC-25-5		2D/3D	SPCC	100	3	10	5	34	20049
AC-25-6		2D/3D		75	2.3	10	5	21	20050
AC-25-7		2D/3D		50	2	10	5	12	20051
AC-25-8		2D/3D		35	1.6	10	5	7	20052

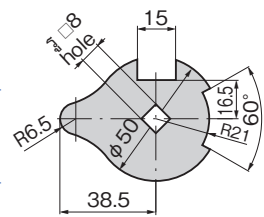
● : ผลิตภัณฑ์ที่ได้รับการรับรองตามมาตรฐาน RoHS10 ▲ : สามารถรับรองตามมาตรฐาน RoHS10

[AC-25-B]

- วัสดุ: แผ่นเหล็กรีดเย็น (SPCC)
- การจัดการผิวหน้า: ผิวชุบสังกะสีเคลือบโครเมต (MFZn-C)

- มวลผลิตภัณฑ์: 34g

- Material: Cold rolled steel plate (SPCC)
- Finish: Zinc plating chromate treatment (MFZn-C)
- Mass: 34g



ความหนาของแผ่นวัสดุ t=2.3
Thickness

เลขที่สินค้า Product No.	RoHS 10	CAD	รหัส Code
AC-25-B		2D/3D	20054

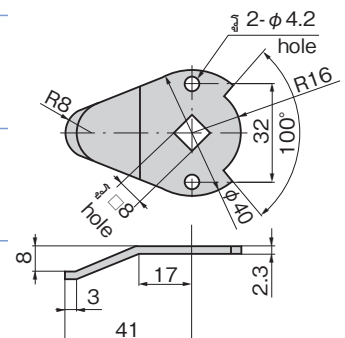
● : ผลิตภัณฑ์ที่ได้รับการรับรองตามมาตรฐาน RoHS10
▲ : สามารถรับรองตามมาตรฐาน RoHS10

[AC-25-D]

- วัสดุ: แผ่นเหล็กรีดเย็น (SPCC)
- การจัดการผิวหน้า: ผิวชุบสังกะสีเคลือบโครเมต (MFZn-C)

- มวลผลิตภัณฑ์: 28g

- Material: Cold rolled steel plate (SPCC)
- Finish: Zinc plating chromate treatment (MFZn-C)
- Mass: 28g



เลขที่สินค้า Product No.	RoHS 10	CAD	รหัส Code
AC-25-D		2D/3D	20056

● : ผลิตภัณฑ์ที่ได้รับการรับรองตามมาตรฐาน RoHS10
▲ : สามารถรับรองตามมาตรฐาน RoHS10